

此花区住みます芸人
かわはたくんの



第55回
オンデマンドバス

このはな テクテク日記

住みます芸人として此花区で活動しはじめて、早8年。
此花区各地を巡りながら、いろんな魅力をご紹介します！

皆さんご存知ですか？最近、此花区で見かける『オンデマンドバス』を…。

「こんなバスがあったらなあ〜」って子どもが生まれてから思うことが多々ありましたが、それが現実となりました！今回動画撮影のために、子どもと初めて乗りました！アプリで予約をすると本当に近くまで来てくれて助かります！子どもと公園で遊んだ後『The Day Osaka』へ気軽にランチを食べに行けたり、行動範囲がとて広がります！

一度使うとクセになるのは、間違いナシ！とても便利なオンデマンドバス、ぜひ使ってみてください！



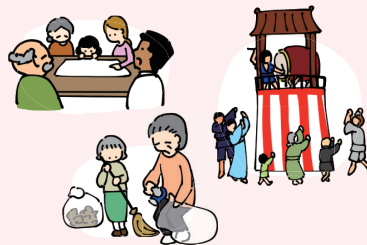
このはな だより

地活協の活動情報をお届けします！

町会ってなんなん？

みなさんに最も身近な地域コミュニティである町会は、同じ地域に住む人々が、地域のつながりを深め、住みよい地域社会を作るために活動されています。活動内容は防災訓練や子ども・高齢者の見守り活動をはじめ、お祭りの開催、清掃活動、緑化活動などさまざま。こうした取り組みを通してご近所さん同士の交流が生まれ、困った時に相談し、助け合える関係が広がっていきます。

ご近所のつながりを大切にしながら、みんなで「助け合い、支え合うまち」をつくっていきましょう！



暮らしの身近なコミュニティである
地域活動協議会や町会に関することは
お気軽にご相談ください。

【問合せ】地域サポート課(地域サポート)

③番窓口 ☎6466-9734



Facebook



Instagram

消防便り

住宅における電気火災にご注意！

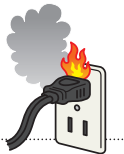
電気器具を発火源とする火災が、家庭内や日常生活において多く発生しています。電気器具は家庭で多く利用されていますが、火災のリスクは常に存在しています。適切な使用、維持管理に努めていきましょう。

電気火災予防のチェックポイント

- 劣化したコードを使用しない
- コードに重量物を載せない
- コードを家具の下敷きしない
- コードを束ねない
- コードの折れ曲がり要注意
- プラグにほこりを溜めない
- プラグはコンセントにしっかり差し込む
- タコ足配線をしない
- 電源タップは決められた容量内で使用する



令和7年
大阪市消防活動
概況



【問合せ】此花消防署 ☎6461-0119

防犯・安全便り

春の全国交通安全運動 4/6(月)～4/15(水)の10日間

【運動重点】

- ①通学路・生活道路におけるこどもを始めとする歩行者の安全確保
- ②「ながらスマホ」の根絶や歩行者優先等の安全運転意識の向上
- ③自転車・特定小型原動機付自転車の交通ルールの理解・遵守の徹底

4月は春の全国交通安全運動が実施されます。この機会に交通ルール・自転車のマナーについて改めて考え学び、事故を無くし、皆さんの大切な命を守りましょう！

4/1(水)から自転車に青切符が適用されます

免許はなくてもドライバー。
ルールを守って責任ある運転を！



【問合せ】此花警察署 ☎6466-1234

このはな図書だより

M&A総合研究所 此花図書館 読書会

浅倉 秋成／著『六人の嘘つきな大学生』

本の感想を語りあいませんか？課題本を事前にお読みになってお越しください。

【日時】4/21(火) 10:30～11:30

【場所】此花区民一休ホール3階 第3会議室

【定員】10名(当日先着順)

【問合せ】此花図書館

☎6463-3463 FAX6463-9688

移動図書館まちかど号巡回

場所	日時
西島公園(西島6-1)	4/17(金) 10:05～10:35※
島屋南公園(島屋6-2)	4/ 3(金) 10:10～11:10
市営秀野西住宅中央集会所前(西島1-11)	4/ 8(水) 11:30～12:00
島屋小学校講堂横(島屋2-9)	4/10(金) 11:20～12:05

【問合せ】中央図書館自動車文庫

☎6539-3305 FAX6539-3336



※4月から金曜日に変更します。

