

都島区保護者アンケート集計

設問	回答数	回答率	
問 1 【年齢】	1	96	2.1%
	2	211	4.7%
	3	2,422	53.9%
	4	1,679	37.3%
	5	59	1.3%
	6	18	0.4%
	無回答	12	0.3%
		4,497	
問 1 【居住地】	1	4,106	91.3%
	2	152	3.4%
	無回答	239	5.3%
		4,497	
問 1 【子どもとの関係】	1	3,418	76.0%
	2	623	13.9%
	3	2,165	48.1%
	4	8	0.2%
	5	45	1.0%
	無回答	10	0.2%
	6,269		
問 2	1	1,350	30.0%
	2	50	1.1%
	3	935	20.8%
	4	1,534	34.1%
	5	519	11.6%
	6	49	1.1%
	無回答・不明	60	1.3%
		4,497	

設問	回答数	回答率	
問 3	1	845	36.2%
	2	1,593	68.2%
	3	701	30.0%
	4	744	31.9%
	5	140	6.0%
	無回答・不明	30	1.3%
		4,053	
問 4	1	1,242	49.3%
	2	1,128	44.8%
	3	1,646	65.3%
	4	1,495	59.3%
	5	191	7.6%
	無回答・不明	141	5.6%
	5,843		
問 5	1	609	43.5%
	2	141	10.1%
	3	493	35.2%
	4	4	0.6%
	無回答・不明	149	10.6%
		1,396	
問 6	1	1,176	51.5%
	2	279	12.2%
	3	589	25.8%
	4	10	0.4%
	無回答・不明	231	10.1%
		2,285	
問 7	1	3,576	79.5%
	2	783	17.4%
	無回答・不明	138	3.1%
		4,497	

お問合せ先

都島区役所 総務課 総合企画グループ

住所 : 〒534-8501 大阪市都島区中野町2丁目16番20号
(区役所1階10番窓口)

電話 : 06-6882-9989

ファックス: 06-6882-9787

Eメール : tb0010@city.osaka.lg.jp

港区 学校選択制についての区民意見

取組みの経過

○ 教育フォーラムを開催（平成24年3月）

3月22日・31日開催、参加者186名

学校選択制についてパワーポイントで説明・意見交換。参加者にアンケートを実施。

○ 区政会議「こども青少年部会」での指摘（24年4月）

- ・「参加者が限られているため、フォーラムの結果が区民の総意とは言い難い。」
- ・「学校選択制の内容を十分理解していない人が多い。保護者アンケートをとるにしても、内容を十分理解していただく必要がある。」

○ 各小中学校でのミニ集会を開催（24年5月～7月）

保護者に学校選択制の内容について知識を深めていただくため、「こども青少年部会」の委員が各小中学校のPTAに働きかけ、制度の説明と意見交換を実施（計26回、参加者1,142名）。



保護者に制度内容を説明する「こども青少年部会」の萩井部会長

○ 保護者及び区民モニターにアンケートを実施（24年7月）

「こども青少年部会」で検討の上、学校選択制の内容をできるだけわかりやすく説明した資料を添付し、学校園を通じて幼稚園、保育園、小・中学校（29施設）の全保護者（7,666世帯）を対象にアンケートを実施（回答数4,744世帯、回答率61.9%）。同様の方法で、区民モニター（447名）にもアンケートを実施（回答数373名、回答率83.4%）。

区民意見の概要

学校選択制の導入について

	学校教育フォーラム (回答数：95名)	
	小学校	中学校
賛成	17%	34%
反対	72%	51%
その他	11%	15%



	保護者アンケート (回答数：4,744世帯)		区民モニターアンケート (回答数：373名)	
	小学校	中学校	小学校	中学校
賛成	28.5%	49.4%	31.9%	54.7%
反対	53.0%	32.1%	45.8%	23.6%
その他	18.5%	18.5%	22.3%	21.7%

ポイント!

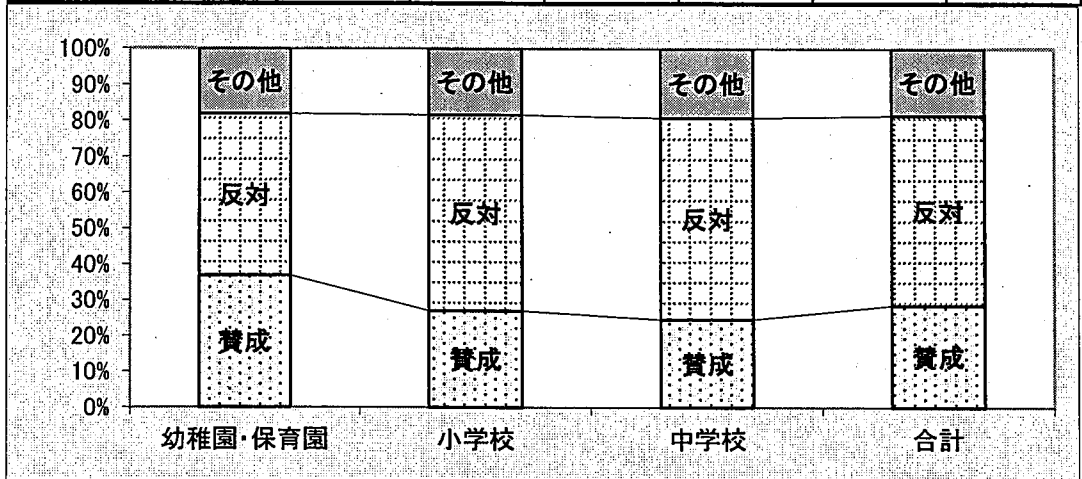
- 小学校については「反対」意見の方が多く、中学校については「賛成」意見の方が多い。
- ただし、学校選択制を導入しても校区は継続することなど、学校選択制の制度内容を正しく理解していただくことにより、小学校については、学校教育フォーラム時点で7割あった「反対」意見が5割前後に減少した。
- また、中学校については、学校教育フォーラム時点で「反対」意見が5割だったものが、「賛成」意見が5割に逆転した。

学校選択制と中学校給食についてのアンケート結果
(全ての保護者)

1. 学校選択制について

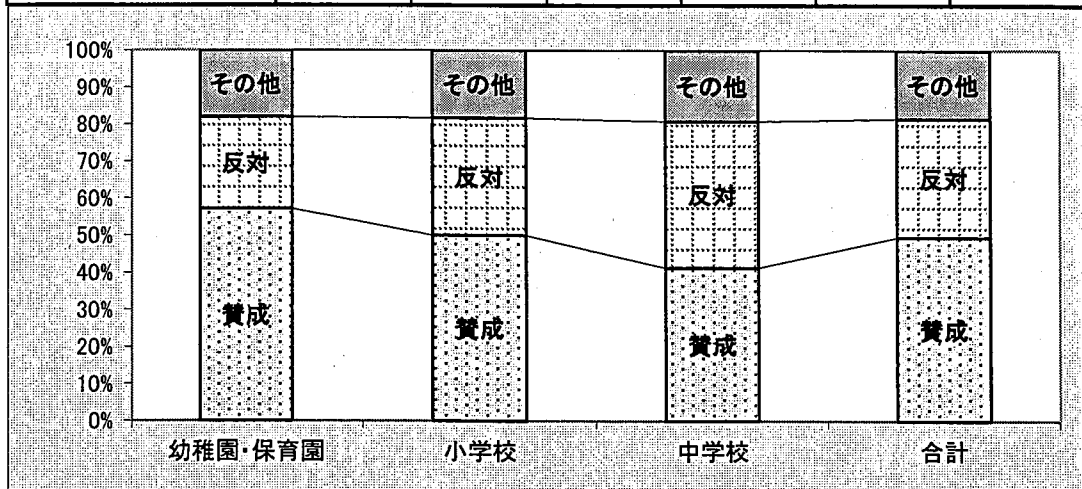
(1) 小学校について

	賛成		反対		その他	
幼稚園・保育園	377	36.9%	459	45.0%	185	18.1%
小学校	689	27.0%	1,396	54.7%	469	18.4%
中学校	288	24.6%	657	56.2%	224	19.2%
合計	1,354	28.5%	2,512	53.0%	878	18.5%



(2) 中学校について

	賛成		反対		その他	
幼稚園・保育園	584	57.2%	252	24.7%	185	18.1%
小学校	1,278	50.1%	807	31.6%	469	18.4%
中学校	483	41.3%	462	39.5%	224	19.2%
合計	2,345	49.4%	1,521	32.1%	878	18.5%



2. 小学校の選択制導入に賛成された方の理由(複数回答可)

子どもの個性や希望に合った学校が選択できる	797	32.2%
校区外(通学区域外)の学校のほうが、校区の学校よりも自宅から近い場合、校区外の学校に通わせるほうが子どもの通学の負担が少なくなる	623	25.2%
学校が切磋琢磨することで特色ある学校づくりが進む	485	19.6%
学校を選択することによって保護者の学校教育に対する関心や積極的に関わろうとする意識が高まる	342	13.8%
その他・未回答	224	9.0%

3. 中学校の選択制導入に賛成された方の理由(複数回答可)

子どもの個性や希望に合った学校が選択できる	1,562	37.5%
学校が切磋琢磨することで特色ある学校づくりが進む	921	22.1%
校区外(通学区域外)の学校のほうが、校区の学校よりも自宅から近い場合、校区外の学校に通わせるほうが子どもの通学の負担が少なくなる	829	19.9%
学校を選択することによって保護者の学校教育に対する関心や積極的に関わろうとする意識が高まる	538	12.9%
その他・未回答	312	7.5%

4. 小学校の選択制導入に反対された理由(複数回答可)

校区外の学校を選択することで、子どもの通学する距離が長くなり通学の安全性に不安が生じる	1,616	29.9%
子どもの見守りや子ども会の活動など、地域と連携した取組みがうまくいかなくなる懸念がある	1,548	28.6%
学校教育の内容ではなく、学校施設や評判などで学校が選択される懸念がある	915	16.9%
学校間での競争の結果、格差が生じ、序列化が進む懸念がある	800	14.8%
その他・未回答	534	9.9%

5. 中学校の選択制導入に反対された理由(複数回答可)

学校教育の内容ではなく、学校施設や評判などで学校が選択される懸念がある	748	23.7%
学校間での競争の結果、格差が生じ、序列化が進む懸念がある	703	22.3%
子どもの見守りや子ども会の活動など、地域と連携した取組みがうまくいかなくなる懸念がある	643	20.4%
校区外の学校を選択することで、子どもの通学する距離が長くなり通学の安全性に不安が生じる	619	19.6%
その他・未回答	438	13.9%

6. 小学校の選択制導入に賛成された方が選ばれた選択制の種類

自由選択制(区内の全ての学校が選択できる)	775	56.7%
隣接区域選択制(隣接する校区の学校が選択できる)	342	25.0%
ブロック選択制(区内をブロックにわけ、そのブロック内の学校が選択できる)	214	15.6%
未回答	37	2.7%

7. 中学校の選択制導入に賛成された方が選ばれた選択制の種類

自由選択制(区内の全ての学校が選択できる)	1,373	58.3%
隣接区域選択制(隣接する校区の学校が選択できる)	489	20.8%
ブロック選択制(区内をブロックにわけ、そのブロック内の学校が選択できる)	319	13.5%
未回答	174	7.4%

8. 学校選択制が導入された後、回答者のお子様が小学校に入学すると仮定した場合、この制度を利用するかどうか。(全ての方にお伺いしました。)

利用する	927	19.5%
利用しない(現在の校区の学校に入学することになります)	2,897	61.1%
未回答	920	19.4%

9. 学校選択制が導入された後、回答者のお子様が中学校に入学すると仮定した場合、この制度を利用するかどうか。(全ての方にお伺いしました。)

利用する	1,736	36.6%
利用しない(現在の校区の学校に入学することになります)	2,467	52.0%
未回答	541	11.4%

10. 中学校給食について

全員給食が良い	2,835	59.8%
家庭弁当と学校給食の選択制が良い	1,783	37.6%
未回答	126	2.7%

11. 給食の導入についてのご意見

全員給食が良い	807	17.0%
家庭弁当と学校給食の選択制が良い	1,451	30.6%
未回答(中学生のご息がいない場合も含む)	2,486	52.4%

12. 学校選択制と中学校給食の内容についての認知方法(複数回答可)

学校教育フォーラムで知った	1,224	23.7%
PTA主催の説明会で知った	1,087	21.0%
今回のアンケートで初めて知った	1,079	20.9%
その他の方法(知人から・TVや新聞等)で知った	1,043	20.2%
港区ホームページで知った	389	7.5%
未回答	350	6.8%

【参考】アンケート回答数

幼稚園・保育園	13園	1,021世帯
小学校	11校	2,554世帯
中学校	5校	1,169世帯
合計	29施設	4,744世帯