

質問	【港区】			【幼稚園・保育所 13園】			【小学校 11校】			【中学校 5校】		
	小学校	中学校	合計	小学校	中学校	合計	小学校	中学校	合計	小学校	中学校	合計
学校選択制についてお聞きします。 質問1 学校選択制の実施についてご意見を伺います。	1,306 27.5%	1,354 28.5%	2,660 56.0%	366 35.3%	377 36.9%	743 72.2%	666 26.1%	689 27.0%	1,355 53.1%	274 10.7%	288 24.6%	562 41.3%
① 小中学校とも学校選択制の実施に賛成である	48 1.0%	1,512 33.1%	1,560 34.1%	11 1.1%	459 45.0%	470 43.9%	23 0.9%	1,395 54.7%	1,418 53.1%	14 0.5%	657 56.2%	671 49.7%
② 小学校での実施に賛成であるが、中学校での実施は反対である	1,039 21.9%	2,512 53.0%	3,551 76.9%	218 21.4%	185 18.1%	403 37.5%	612 24.0%	807 31.6%	1,219 45.6%	209 8.2%	822 70.8%	1,031 79.0%
③ 中学校での実施に賛成であるが、小学校での実施は反対である	1,473 31.0%	878 18.5%	2,351 59.5%	241 23.6%	878 18.5%	1,119 42.1%	784 30.7%	469 18.4%	1,253 45.9%	448 17.5%	224 19.2%	672 50.7%
④ 小中学校とも学校選択制の実施に反対である	764 16.1%	878 18.5%	1,642 44.6%	164 16.1%	185 18.1%	349 32.2%	403 15.8%	469 18.4%	874 32.1%	197 7.7%	224 19.2%	421 31.9%
⑤ どちらでも良い	68 1.4%	878 18.5%	946 25.9%	12 1.2%	185 18.1%	197 18.1%	38 1.5%	469 18.4%	506 18.6%	18 0.7%	224 19.2%	242 18.1%
⑥ その他	46 1.0%	878 18.5%	924 25.5%	9 0.9%	185 18.1%	194 18.1%	28 1.1%	469 18.4%	507 18.6%	18 0.7%	224 19.2%	242 18.1%
— 未回答	4,744 100%	4,744 100%	9,488 100%	1,021 100%	1,021 100%	2,042 100%	2,554 100%	2,554 100%	5,108 100%	1,169 46%	1,169 100%	2,338 45.9%
合計	4,744 100%	4,744 100%	9,488 100%	1,021 100%	1,021 100%	2,042 100%	2,554 100%	2,554 100%	5,108 100%	1,169 46%	1,169 100%	2,338 45.9%
質問2 質問1で、①②③にチェックされた方にお伺いします。 賛成する理由は次のうちどれでしょうか。(複数回答可)	小学校	中学校	合計	小学校	中学校	合計	小学校	中学校	合計	小学校	中学校	合計
① 子どもの個性や希望に沿った学校が選択できる	797 32.3%	1,562 37.5%	2,359 59.8%	260 33.7%	426 41.2%	686 52.4%	432 33.3%	834 37.4%	1,266 50.7%	105 26.0%	302 36.9%	407 36.5%
② 学校が切磋琢磨することで特色ある学校づくりが進む	485 19.6%	921 22.1%	1,406 36.7%	154 20.0%	233 22.8%	387 30.8%	280 21.6%	494 22.2%	774 30.4%	51 12.6%	194 23.7%	245 22.6%
③ 学校を選択することによって保護者の学校教育に対する関心や積極的に関わろうとする意識が高まる	342 13.8%	538 12.9%	880 22.7%	117 15.2%	155 15.2%	272 21.4%	191 14.7%	281 12.6%	472 18.6%	34 8.4%	102 12.5%	136 12.6%
④ 校区外(通学区域外)の学校のほうが、校区の学校よりも自宅から近い場合、校区外の学校に通わせるほうが子どもの通学の負担が少なくなる	623 25.2%	829 19.9%	1,452 37.1%	209 27.1%	240 23.5%	449 35.6%	320 24.7%	428 19.2%	748 29.9%	94 23.3%	161 19.7%	255 23.0%
⑤ その他	82 3.3%	134 3.2%	216 5.5%	24 3.1%	25 2.2%	49 3.3%	41 3.2%	66 3.0%	107 4.2%	17 4.2%	43 5.3%	60 5.5%
— 未回答	142 5.7%	178 4.3%	320 8.0%	7 0.9%	37 3.3%	44 3.7%	32 2.5%	125 5.6%	157 6.1%	103 25.5%	16 2.0%	119 11.0%
合計	2,471 100.0%	4,162 100.0%	6,633 100.0%	771 100.0%	1,116 100.0%	1,887 100.0%	1,296 100.0%	2,228 100.0%	3,524 100.0%	404 100.0%	818 100.0%	1,222 100.0%
質問3 質問1で、②③④にチェックされた方にお伺いします。 反対される理由は次のうちどれでしょうか。(複数回答可)	小学校	中学校	合計	小学校	中学校	合計	小学校	中学校	合計	小学校	中学校	合計
① 校区外の学校を選択することで、子どもの通学する距離が長くなり通学の安全性に不安が生じる	1,616 29.9%	619 19.6%	2,235 33.5%	303 28.3%	102 17.7%	405 33.0%	951 31.0%	289 18.5%	1,240 39.5%	362 28.3%	228 22.5%	590 25.4%
② 学校間での競争の結果、格差が生じ、序列化が進む懸念がある	800 14.8%	703 22.3%	1,503 22.6%	178 16.6%	136 23.6%	314 25.2%	459 15.0%	348 22.3%	807 24.3%	163 12.8%	219 21.6%	382 17.2%
③ 学校教員の内容ではなく、学校施設や評判などで学校が選択される懸念がある	915 16.9%	748 23.7%	1,663 25.3%	200 18.7%	158 27.4%	358 28.1%	521 17.0%	346 22.1%	867 26.7%	194 15.2%	244 24.1%	438 18.3%
④ 子どもの見守りや子ども会の活動など、地域と連携した取り組みがうまくいかなる懸念がある	1,548 28.6%	643 20.4%	2,191 33.0%	312 29.1%	115 20.0%	427 34.5%	899 29.3%	305 19.5%	1,204 36.8%	337 26.4%	223 22.0%	560 24.2%
⑤ その他	161 3.0%	120 3.8%	281 4.3%	36 3.4%	25 4.3%	61 5.0%	95 3.1%	59 3.8%	154 4.7%	30 2.3%	36 3.6%	66 2.8%
— 未回答	373 6.9%	318 10.1%	691 10.5%	42 3.9%	40 6.9%	82 6.7%	140 4.6%	216 13.8%	356 11.1%	191 15.0%	62 6.1%	253 10.6%
合計	5,413 100.0%	3,151 100.0%	8,564 100.0%	1,071 100.0%	576 100.0%	1,647 100.0%	3,065 100.0%	1,563 100.0%	4,628 100.0%	1,277 100.0%	1,012 100.0%	2,289 100.0%
質問4 質問1で、①②③にチェックされた方にお伺いします。 小学校でどのような学校選択制を導入するのが良いと思いますか。	小学校	中学校	合計	小学校	中学校	合計	小学校	中学校	合計	小学校	中学校	合計
① 自由選択制(区内の全ての学校が選択できる)	775 14.3%	56.7%	831.7%	238 22.3%	62.6%	300.6%	381 11.8%	54.5%	435.5%	156 12.3%	17.6%	173.6%
② ブロック選択制(区内をブロックにわけ、そのブロック内の学校が選択できる)	214 3.9%	15.6%	17.5%	59 5.6%	15.5%	20.1%	104 3.1%	14.9%	15.3%	51 4.0%	54.0%	69.0%
③ 隣接区域選択制(隣接する校区の学校が選択できる)	342 6.3%	25.0%	31.3%	76 7.2%	20.0%	27.2%	196 6.1%	28.0%	34.1%	70 5.5%	24.2%	29.7%
— 未回答	37 0.7%	2.7%	3.4%	7 0.7%	1.8%	2.5%	18 0.6%	2.6%	3.4%	12 0.9%	4.2%	5.1%
合計	1,368 25.1%	100.0%	1,368 100.0%	380 36.0%	100.0%	380 100.0%	699 21.5%	100.0%	699 100.0%	289 22.8%	100.0%	289 100.0%
質問5 質問1で、①②③にチェックされた方にお伺いします。 中学校でどのような学校選択制を導入するのが良いと思いますか。	小学校	中学校	合計	小学校	中学校	合計	小学校	中学校	合計	小学校	中学校	合計
① 自由選択制(区内の全ての学校が選択できる)	1,373 29.9%	58.3%	1,431.3%	368 36.8%	62.9%	430.9%	742 23.2%	57.7%	799.7%	263 20.8%	54.2%	317.2%
② ブロック選択制(区内をブロックにわけ、そのブロック内の学校が選択できる)	319 7.1%	13.5%	15.6%	82 8.0%	14.0%	19.6%	174 5.3%	13.5%	187.5%	63 5.0%	13.0%	18.0%
③ 隣接区域選択制(隣接する校区の学校が選択できる)	489 10.9%	20.8%	27.7%	101 10.0%	17.3%	27.3%	273 8.3%	21.2%	294.2%	115 9.1%	23.7%	138.7%
— 未回答	174 3.9%	7.4%	11.3%	34 3.3%	5.8%	9.1%	96 2.9%	7.5%	103.4%	44 3.5%	9.1%	13.6%
合計	2,355 51.3%	100.0%	2,355 100.0%	585 58.5%	100.0%	585 100.0%	1,285 39.0%	100.0%	1,285 100.0%	485 38.0%	100.0%	485 100.0%
質問6 全ての方にお伺いします。 学校選択制が導入されたのちに、あなたのお子様が小学校や中学校に入学すると仮定した場合この制度を利用しますか。	小学校	中学校	合計	小学校	中学校	合計	小学校	中学校	合計	小学校	中学校	合計
① 利用する	927 19.5%	1,736 36.6%	2,663 40.1%	293 28.7%	470 46.0%	763 59.7%	495 19.4%	924 36.2%	1,419 55.6%	139 11.9%	342 29.3%	481 20.6%
② 利用しない(現在の校区の学校に入学することになります)	2,897 61.1%	2,467 52.0%	5,364 79.9%	649 63.6%	448 43.9%	1,097 84.5%	1,655 64.8%	1,294 50.7%	2,949 72.7%	593 50.7%	725 62.0%	1,318 56.4%
— 未回答	920 19.4%	541 11.4%	1,461 21.5%	79 7.7%	103 10.1%	182 14.4%	404 15.8%	336 13.2%	740 18.8%	102 8.7%	108 4.7%	1,148 50.9%
合計	4,744 100.0%	4,744 100.0%	9,488 100.0%	1,021 100.0%	1,021 100.0%	2,042 100.0%	2,554 100.0%	2,554 100.0%	5,108 100.0%	1,169 100.0%	1,169 100.0%	2,338 100.0%

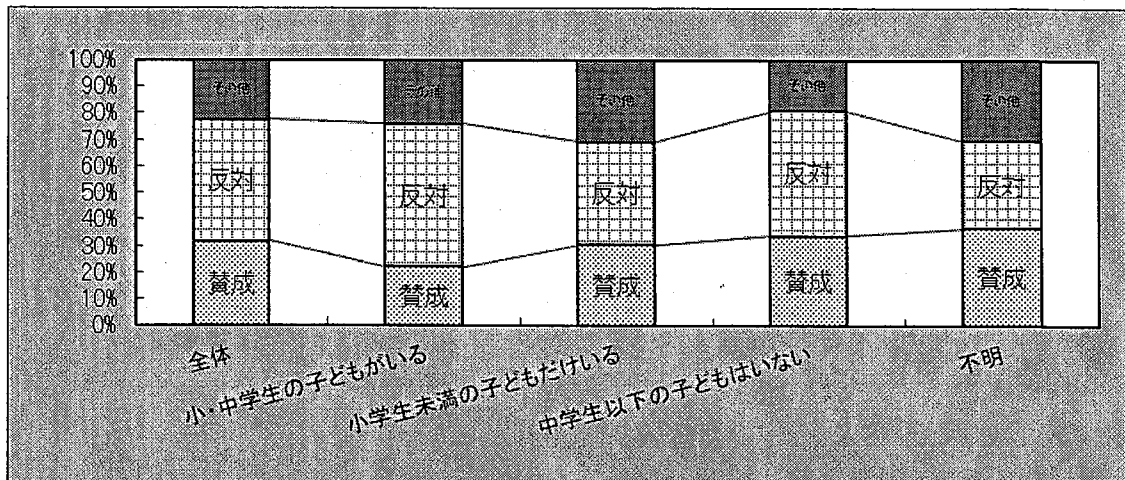
	【港区】		【幼稚園・保育所 13園】		【小学校 11校】		【中学校 5校】	
	人数	割合	人数	割合	人数	割合	人数	割合
中学校給食の「全員給食」が「家庭弁当との選択制」がについてお聞きします。								
質問7 中学校給食の導入について								
① 全員給食が良い	2,835	59.9%	645	63.2%	1,565	61.3%	625	53.5%
② 家庭弁当と学校給食の選択制が良い	1,783	37.6%	357	35.0%	909	35.6%	517	44.2%
— 未回答	126	2.7%	19	1.9%	80	3.1%	27	2.3%
合計	4,744	100.0%	1,021	100.0%	2,554	100.0%	1,169	100.0%
質問8 給食の導入について、お子様のご意見は何かがありますか。 (現在中学生のお子様がいられる方のお答えください)								
① 全員給食が良い	807	17.0%	94	9.2%	414	16.2%	299	25.6%
② 家庭弁当と学校給食の選択制が良い	1,451	30.6%	77	7.5%	558	21.8%	816	69.8%
— 未回答	2,486	52.4%	850	83.3%	1,582	61.9%	54	4.6%
合計	4,744	100.0%	1,021	100.0%	2,554	100.0%	1,169	100.0%
質問9 学校選択制と中学校給食の内容についてどのような方法でお知りになりましたか。(複数回答可)								
① 学校教育プログラムで知った	1,224	23.7%	174	15.9%	686	24.5%	364	28.5%
② PTA主催の説明会で知った	1,087	21.0%	113	10.3%	675	24.1%	299	23.4%
③ 港区ホームページで知った	389	7.5%	89	8.1%	241	8.6%	59	4.6%
④ その他の方法で知った	1,043	20.2%	121	11.1%	644	23.0%	278	21.8%
⑤ 今回のアンケートで初めて知った	1,079	20.9%	441	40.3%	410	14.6%	228	17.8%
— 未回答	350	6.8%	157	14.3%	143	5.1%	50	3.9%
合計	5,172	100.0%	1,095	100.0%	2,799	100.0%	1,278	100.0%

学校選択制・中学校給食についてのアンケート結果
(第1回区民モニター)

1. 学校選択制の実施について

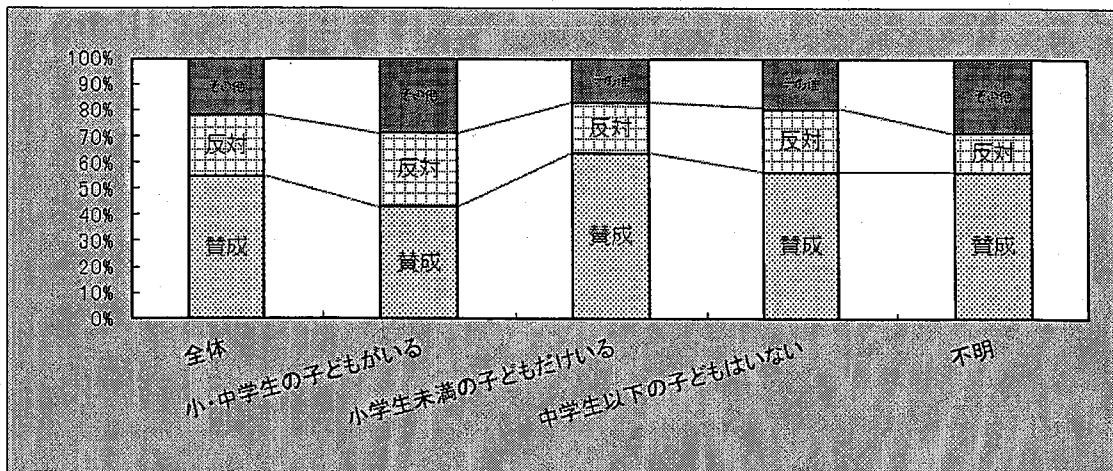
(1) 小学校について

	賛成		反対		その他	
小・中学生の子どもがいる	15	22.4%	36	53.7%	16	23.9%
小学生未満の子どもだけいる	11	30.6%	14	38.9%	11	30.6%
中学生以下の子どもはいない	76	33.9%	106	47.3%	42	18.8%
不明	17	37.0%	15	32.6%	14	30.4%
合計	119	31.9%	171	45.8%	83	22.3%



(2) 中学校について

	賛成		反対		その他	
小・中学生の子どもがいる	29	43.3%	19	28.4%	19	28.4%
小学生未満の子どもだけいる	23	63.9%	7	19.4%	6	16.7%
中学生以下の子どもはいない	126	56.3%	55	24.6%	43	19.2%
不明	26	56.5%	7	15.2%	13	28.3%
合計	204	54.7%	88	23.6%	81	21.7%



2. 小学校の選択制導入に賛成された方の理由(複数回答可)

子どもの個性や希望に合った学校が選択できる	74	27.7%
校区外(通学区域外)の学校のほうが、校区の学校よりも自宅から近い場合、校区外の学校に通わせるほうが子どもの通学の負担が少なくなる	68	25.5%
学校が切磋琢磨することで特色ある学校づくりが進む	60	22.5%
学校を選択することによって保護者の学校教育に対する関心や積極的に関わろうとする意識が高まる	51	19.1%
その他・未回答	14	5.3%

3. 中学校の選択制導入に賛成された方の理由(複数回答可)

子どもの個性や希望に合った学校が選択できる	142	31.3%
学校が切磋琢磨することで特色ある学校づくりが進む	110	24.3%
学校を選択することによって保護者の学校教育に対する関心や積極的に関わろうとする意識が高まる	90	19.9%
校区外(通学区域外)の学校のほうが、校区の学校よりも自宅から近い場合、校区外の学校に通わせるほうが子どもの通学の負担が少なくなる	78	17.2%
その他・未回答	33	7.3%

4. 小学校の選択制導入に反対された理由(複数回答可)

子どもの見守りや子ども会の活動など、地域と連携した取組みがうまくいかなくなる懸念がある	127	32.4%
校区外の学校を選択することで、子どもの通学する距離が長くなり通学の安全性に不安が生じる	113	28.8%
学校教育の内容ではなく、学校施設や評判などで学校が選択される懸念がある	63	16.1%
学校間での競争の結果、格差が生じ、序列化が進む懸念がある	61	15.6%
その他・未回答	28	7.2%

5. 中学校の選択制導入に反対された理由(複数回答可)

学校間での競争の結果、格差が生じ、序列化が進む懸念がある	61	27.7%
学校教育の内容ではなく、学校施設や評判などで学校が選択される懸念がある	57	25.9%
子どもの見守りや子ども会の活動など、地域と連携した取組みがうまくいかなくなる懸念がある	44	20.0%
校区外の学校を選択することで、子どもの通学する距離が長くなり通学の安全性に不安が生じる	42	19.1%
その他・未回答	16	7.3%

6. 小学校の選択制導入に賛成された方が選ばれた選択制の種類

隣接区域選択制(隣接する校区の学校が選択できる)	57	39.0%
自由選択制(区内の全ての学校が選択できる)	54	37.1%
ブロック選択制(区内をブロックにわけ、そのブロック内の学校が選択できる)	30	20.5%
未回答	5	3.4%

7. 中学校の選択制導入に賛成された方が選ばれた選択制の種類

自由選択制(区内の全ての学校が選択できる)	130	59.1%
隣接区域選択制(隣接する校区の学校が選択できる)	45	20.5%
ブロック選択制(区内をブロックにわけ、そのブロック内の学校が選択できる)	32	14.5%
未回答	13	5.9%

8. 学校選択制が導入された後、回答者のお子様が小学校や中学校に入学すると仮定した場合、この制度を利用するかどうか。(全ての方にお伺いしました。)

小学校のみ利用する	5	1.3%
中学校のみ利用する	118	31.6%
小学校と中学校の両方で利用する	92	24.7%
利用しない(現在の校区の学校に入学)	145	38.9%
無回答	13	3.5%

9. 中学校給食について

全員給食が良い	195	52.3%
家庭弁当と学校給食の選択制が良い	166	44.5%
未回答	12	3.2%

10. 学校選択制と中学校給食の内容についての認知方法(複数回答可)

学校教育フォーラムで知った	31	7.4%
PTA主催の説明会で知った	39	9.3%
今回のアンケートで初めて知った	171	40.9%
その他の方法(知人から・TVや新聞等)で知った	124	29.7%
港区ホームページで知った	33	7.9%
未回答	20	4.8%

11. あなたは、地域活動に参加していますか。

地域活動に参加している	110	29.5%
地域活動に参加していない	253	67.8%
未回答	10	2.7%

12. 地域活動をされている方の学校選択制のご意見

	小学校		中学校	
	賛成	30	27.3%	61
反対	56	50.9%	29	26.4%
その他	24	21.8%	20	18.2%

13. 地域活動をされている方の中学校給食のご意見

全員給食が良い	53	48.2%
家庭弁当と学校給食の選択制が良い	54	49.1%
無回答	3	2.7%

【参考】

区民モニターアンケート 区民モニター登録者 447名
 回答数 373名 回答率 83.4%