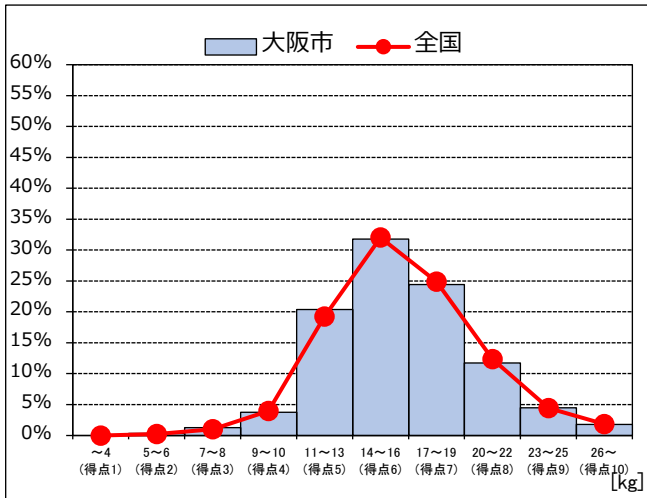


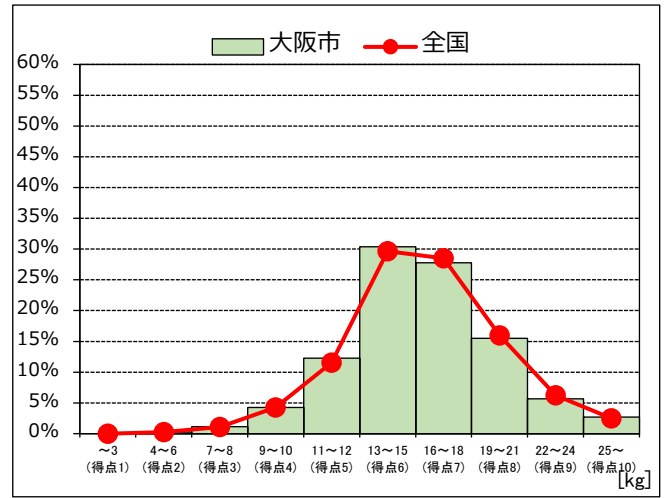
【握力】 男子

| | 大阪市 | 全国 |
|-----|-------|-------|
| 平均値 | 16.11 | 16.22 |



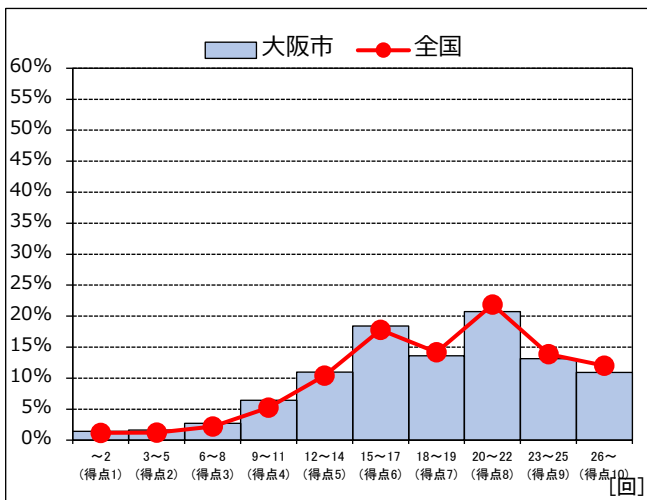
【握力】 女子

| | 大阪市 | 全国 |
|-----|-------|-------|
| 平均値 | 16.00 | 16.09 |



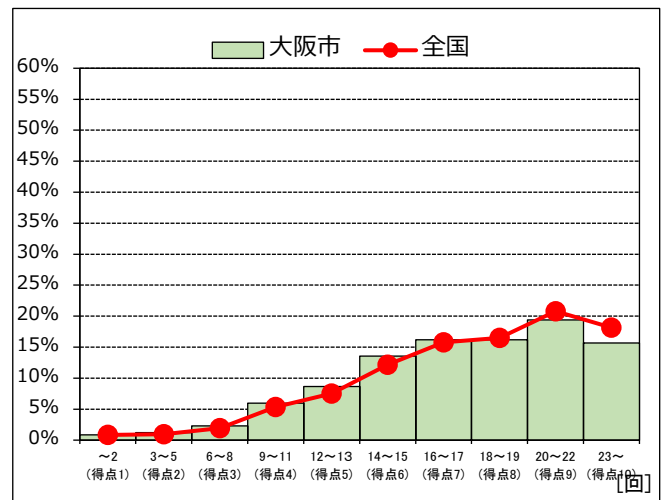
【上体起こし】 男子

| | 大阪市 | 全国 |
|-----|-------|-------|
| 平均値 | 18.48 | 18.90 |



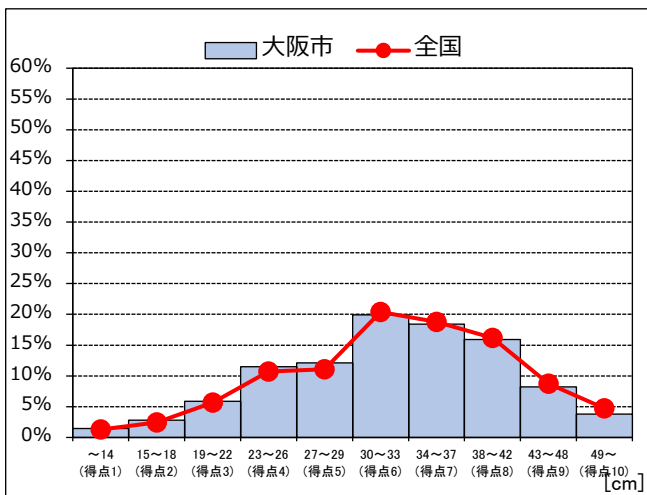
【上体起こし】 女子

| | 大阪市 | 全国 |
|-----|-------|-------|
| 平均値 | 17.64 | 18.08 |



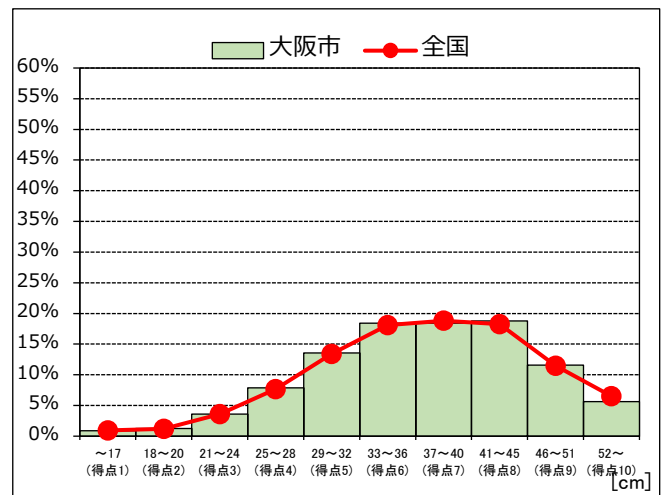
【長座体前屈】 男子

| | 大阪市 | 全国 |
|-----|-------|-------|
| 平均値 | 32.94 | 33.48 |



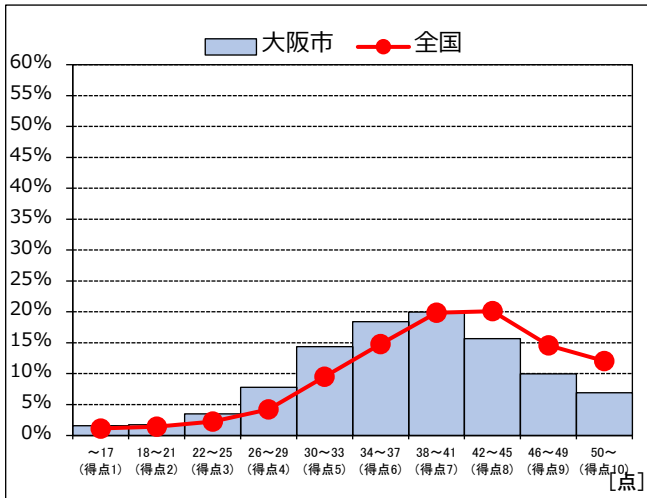
【長座体前屈】 女子

| | 大阪市 | 全国 |
|-----|-------|-------|
| 平均値 | 37.71 | 37.90 |



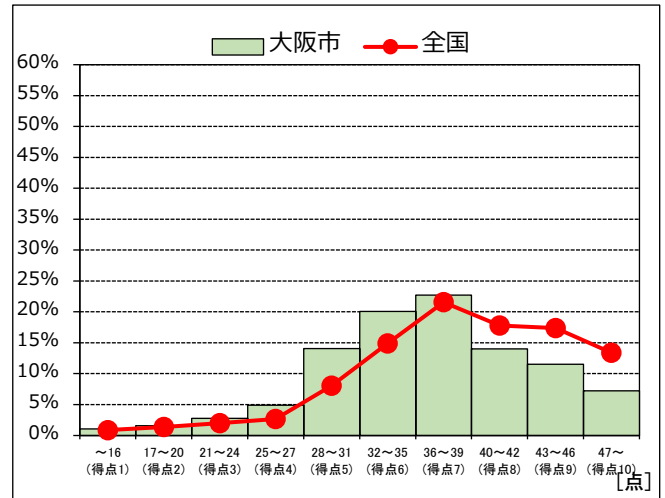
【反復横とび】 男子

| | 大阪市 | 全国 |
|-----|-------|-------|
| 平均値 | 37.73 | 40.35 |



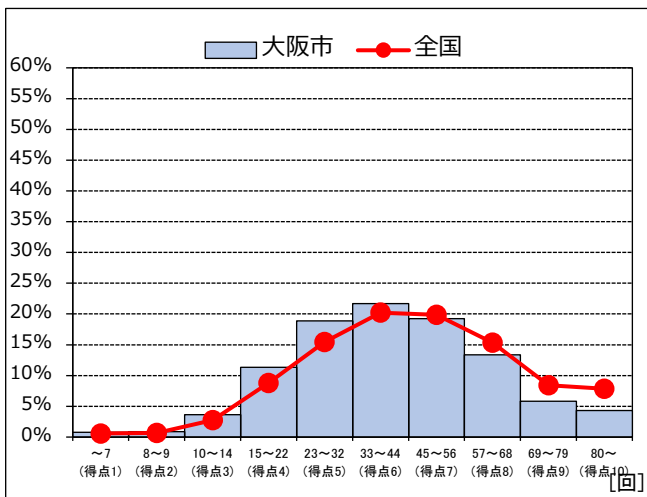
【反復横とび】 女子

| | 大阪市 | 全国 |
|-----|-------|-------|
| 平均値 | 36.25 | 38.72 |



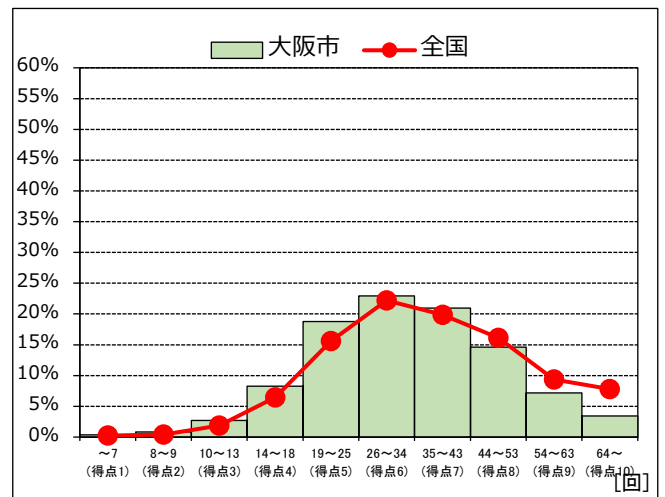
【20mシャトルラン】 男子

| | 大阪市 | 全国 |
|-----|-------|-------|
| 平均値 | 42.24 | 46.83 |



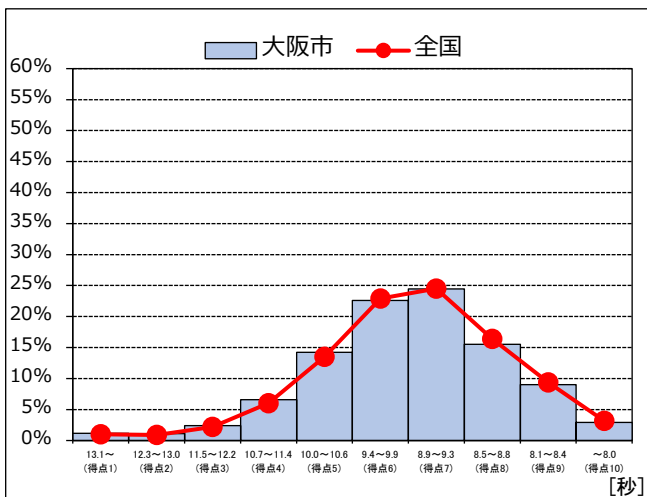
【20mシャトルラン】 女子

| | 大阪市 | 全国 |
|-----|-------|-------|
| 平均値 | 34.55 | 38.15 |



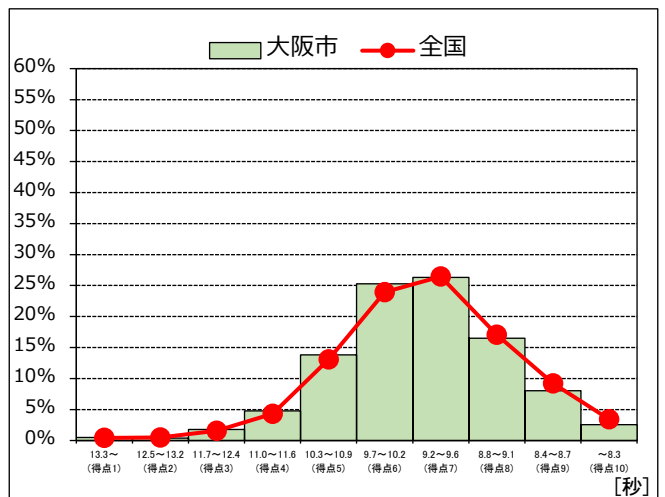
【50m走】 男子

| | 大阪市 | 全国 |
|-----|------|------|
| 平均値 | 9.50 | 9.45 |

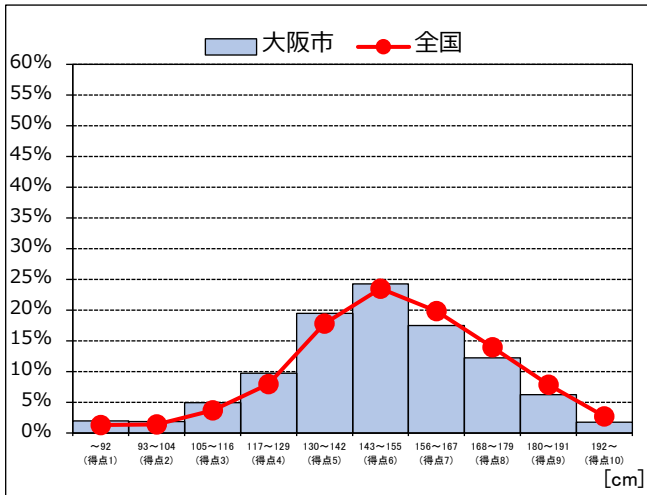


【50m走】 女子

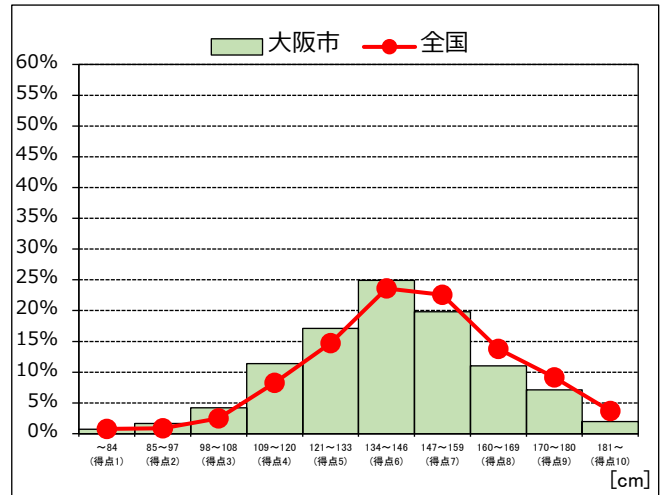
| | 大阪市 | 全国 |
|-----|------|------|
| 平均値 | 9.70 | 9.64 |



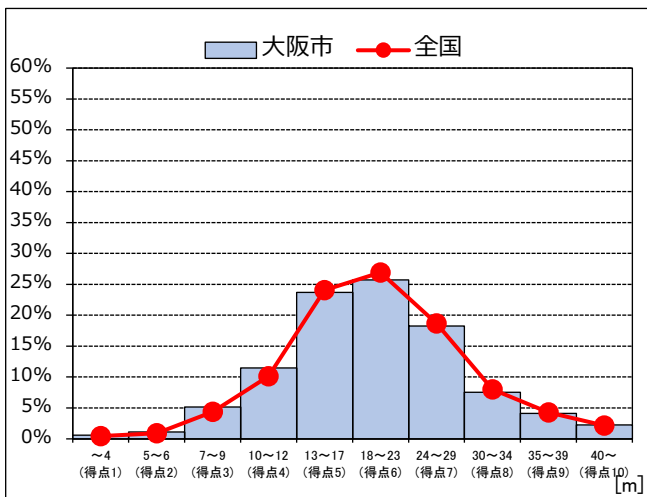
| | 大阪市 | 全国 |
|------------|--------|--------|
| 【立ち幅とび】 男子 | 147.79 | 151.41 |



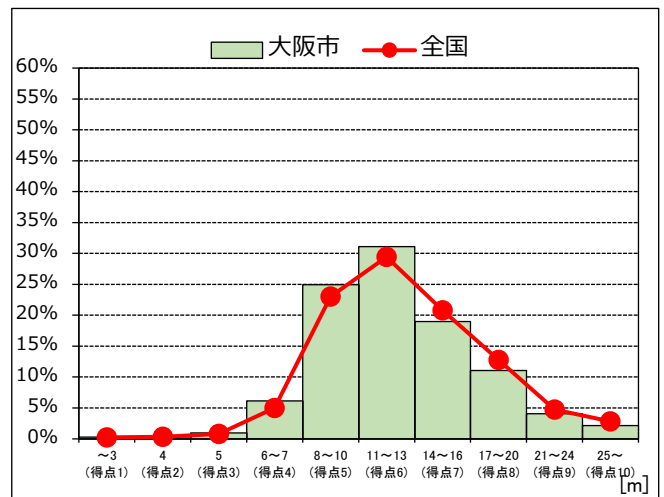
| | 大阪市 | 全国 |
|------------|--------|--------|
| 【立ち幅とび】 女子 | 140.60 | 145.18 |



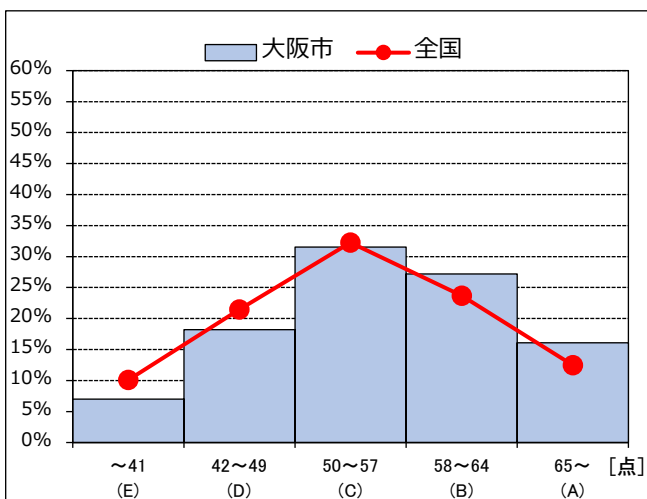
| | 大阪市 | 全国 |
|---------------|-------|-------|
| 【ソフトボール投げ】 男子 | 20.23 | 20.58 |



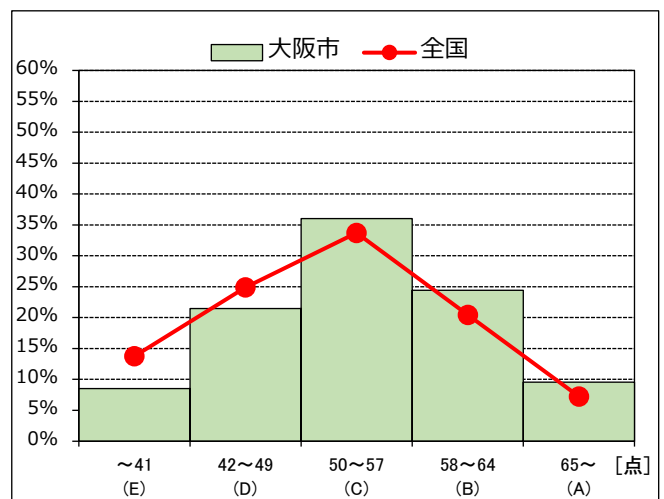
| | 大阪市 | 全国 |
|---------------|-------|-------|
| 【ソフトボール投げ】 女子 | 12.84 | 13.30 |



| | 大阪市 | 全国 |
|-----------|-------|-------|
| 【総合評価】 男子 | 50.79 | 52.52 |

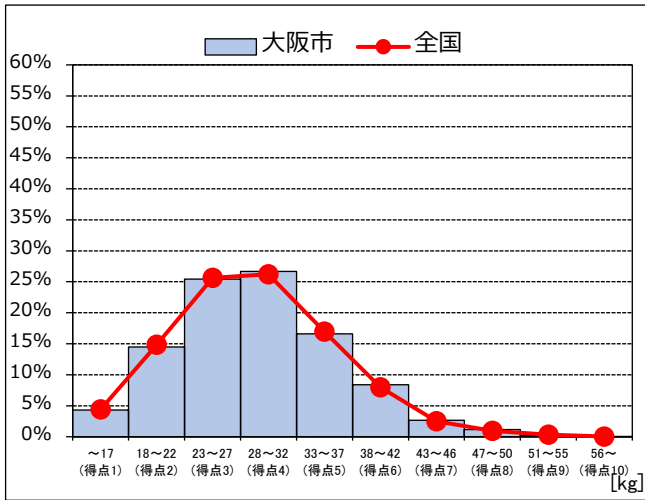


| | 大阪市 | 全国 |
|-----------|-------|-------|
| 【総合評価】 女子 | 52.81 | 54.64 |



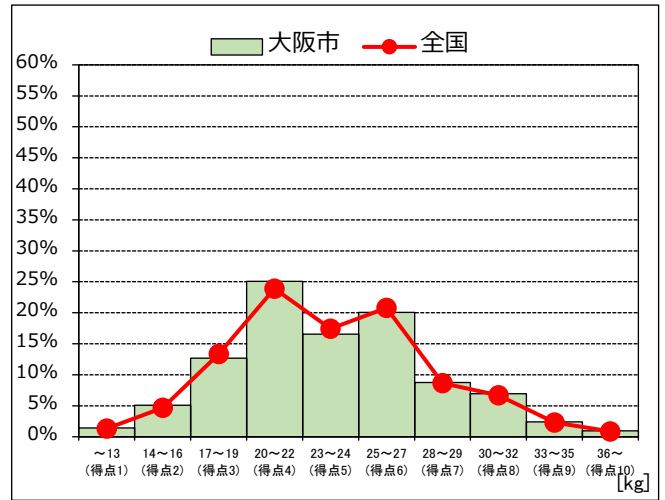
【握力】 男子

| | 大阪市 | 全国 |
|-----|-------|-------|
| 平均値 | 28.90 | 28.80 |



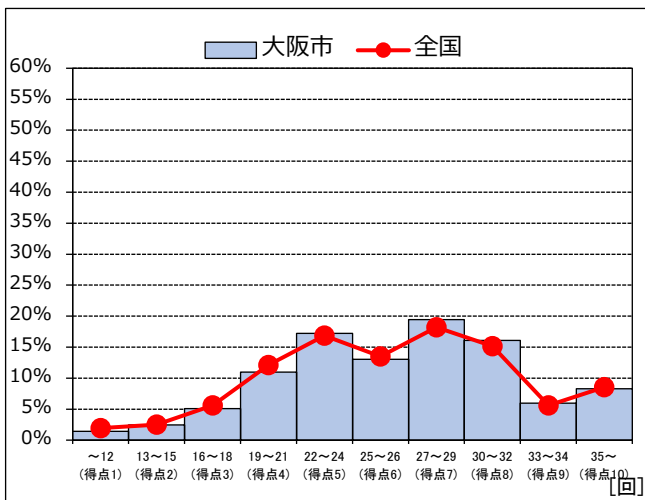
【握力】 女子

| | 大阪市 | 全国 |
|-----|-------|-------|
| 平均値 | 23.42 | 23.43 |



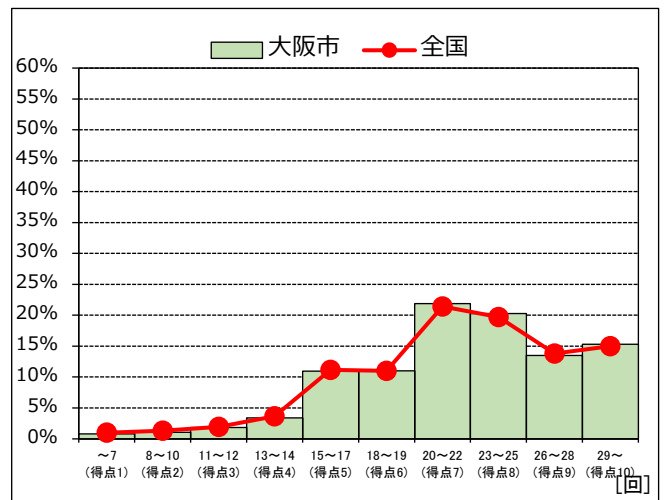
【上体起こし】 男子

| | 大阪市 | 全国 |
|-----|-------|-------|
| 平均値 | 26.27 | 25.99 |



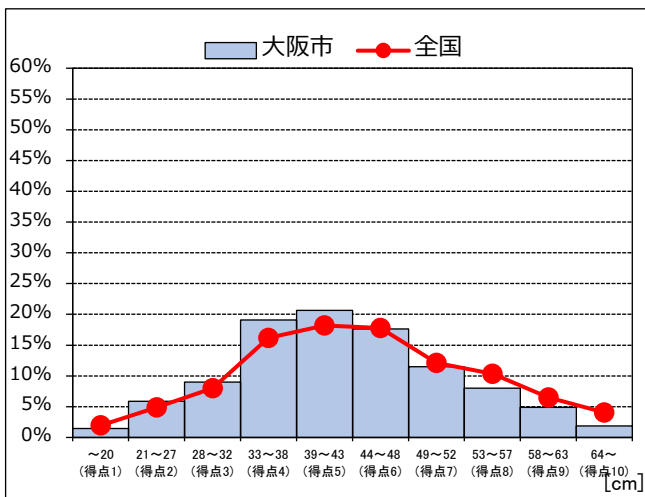
【上体起こし】 女子

| | 大阪市 | 全国 |
|-----|-------|-------|
| 平均値 | 22.44 | 22.32 |



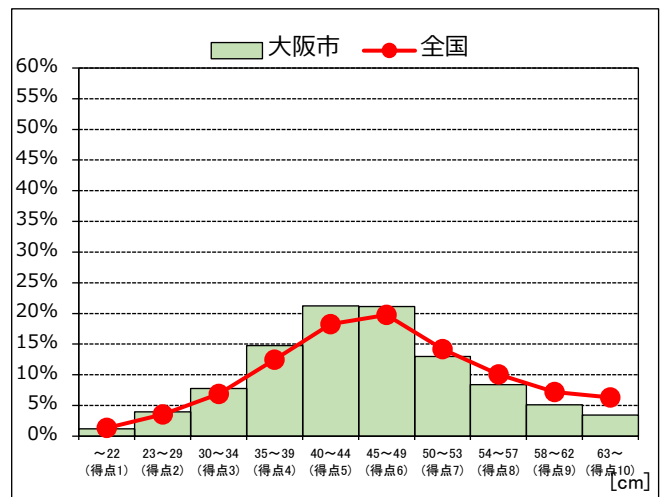
【長座体前屈】 男子

| | 大阪市 | 全国 |
|-----|-------|-------|
| 平均値 | 42.12 | 43.67 |



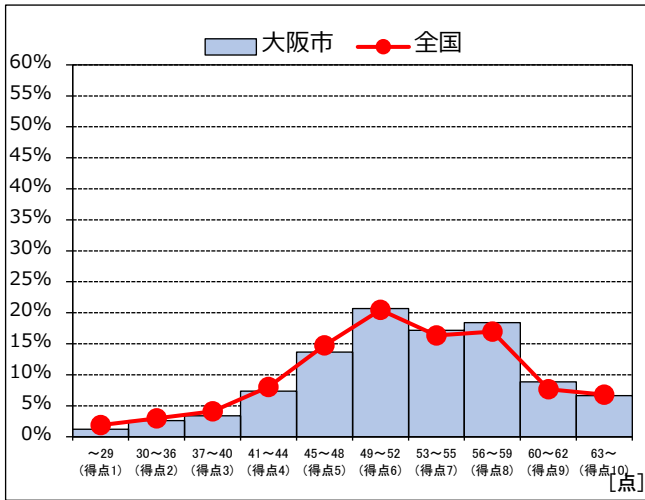
【長座体前屈】 女子

| | 大阪市 | 全国 |
|-----|-------|-------|
| 平均値 | 44.71 | 46.20 |



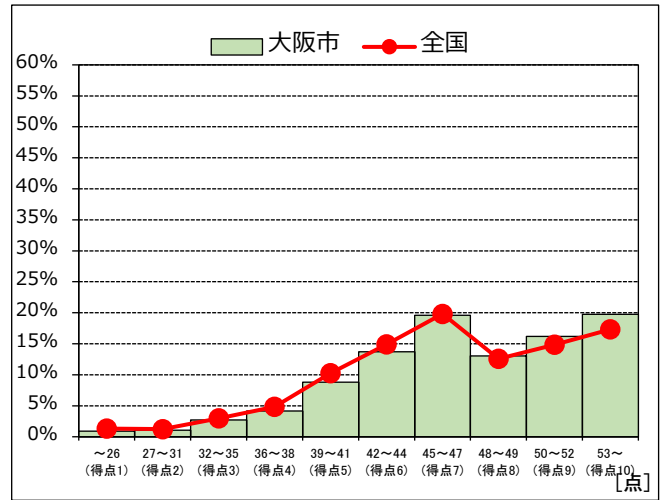
【反復横とび】 男子

| | 大阪市 | 全国 |
|-----|-------|-------|
| 平均値 | 51.88 | 51.19 |



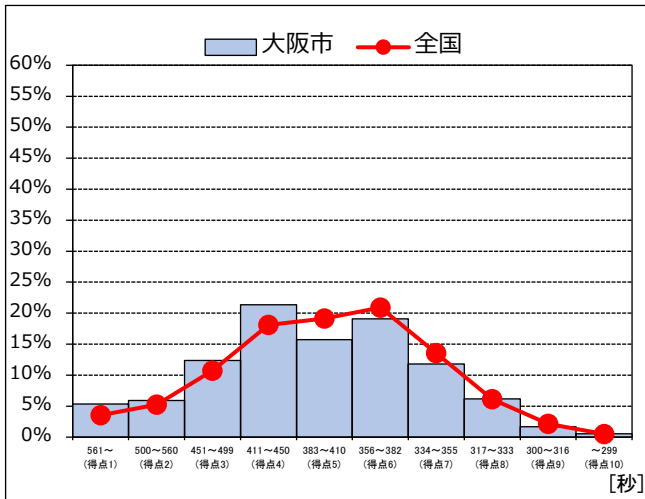
【反復横とび】 女子

| | 大阪市 | 全国 |
|-----|-------|-------|
| 平均値 | 46.94 | 46.25 |



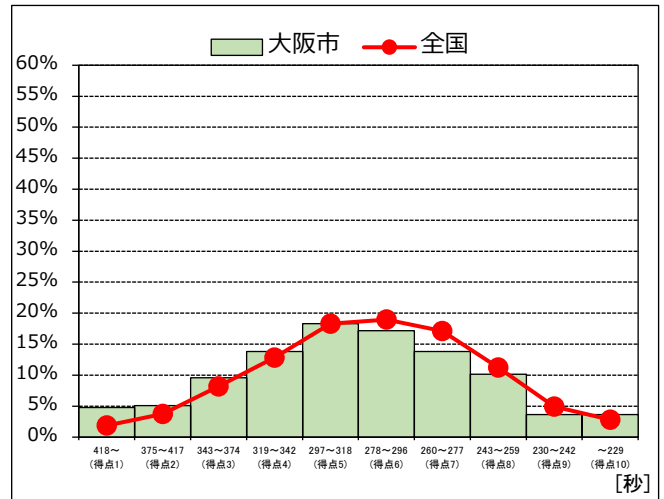
【持久走】 男子

| | 大阪市 | 全国 |
|-----|--------|--------|
| 平均値 | 416.03 | 406.38 |



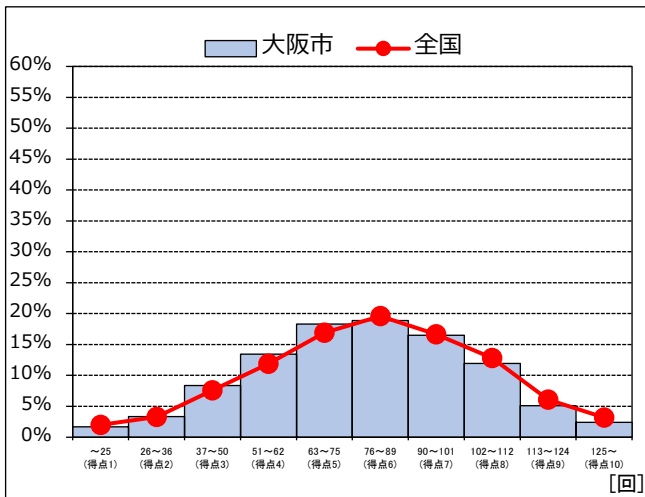
【持久走】 女子

| | 大阪市 | 全国 |
|-----|--------|--------|
| 平均値 | 306.26 | 297.62 |



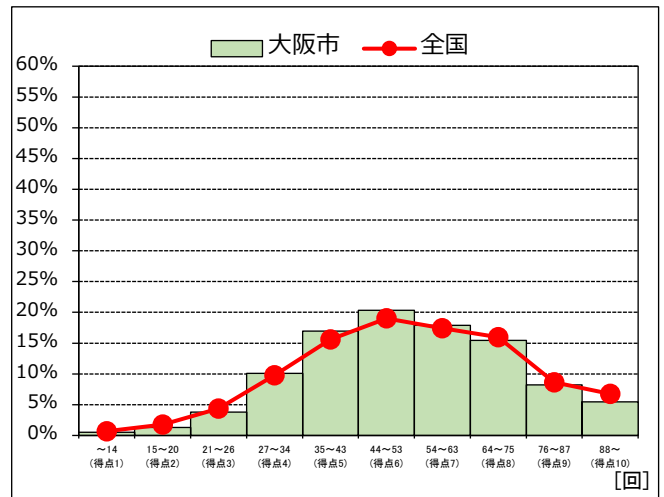
【20mシャトルラン】 男子

| | 大阪市 | 全国 |
|-----|-------|-------|
| 平均値 | 78.32 | 79.88 |



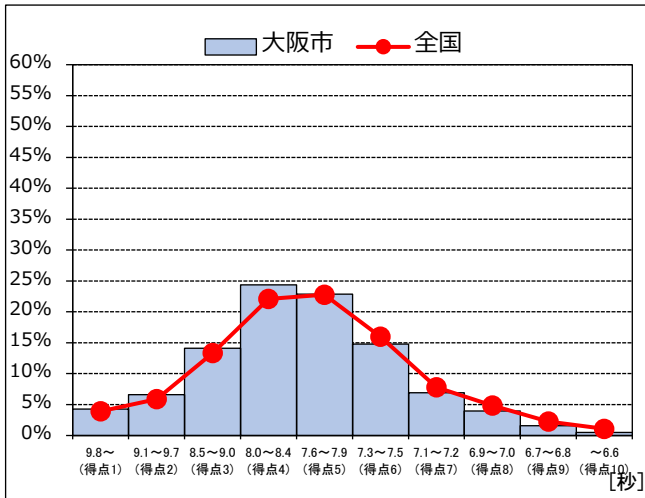
【20mシャトルラン】 女子

| | 大阪市 | 全国 |
|-----|-------|-------|
| 平均値 | 53.61 | 54.24 |



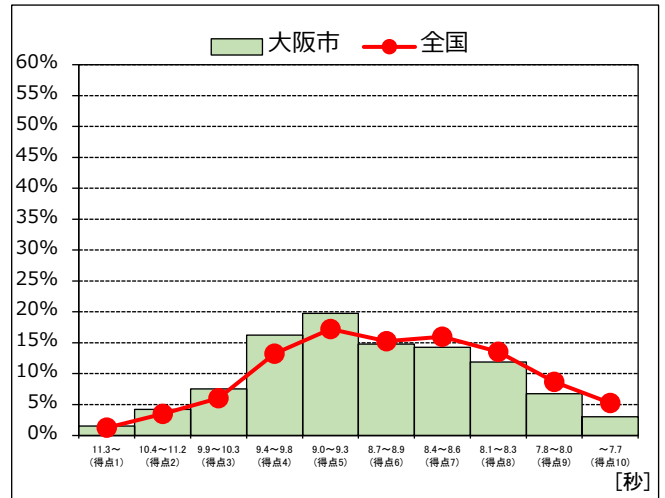
【50m走】 男子

| | 大阪市 | 全国 |
|-----|------|------|
| 平均値 | 8.08 | 8.01 |



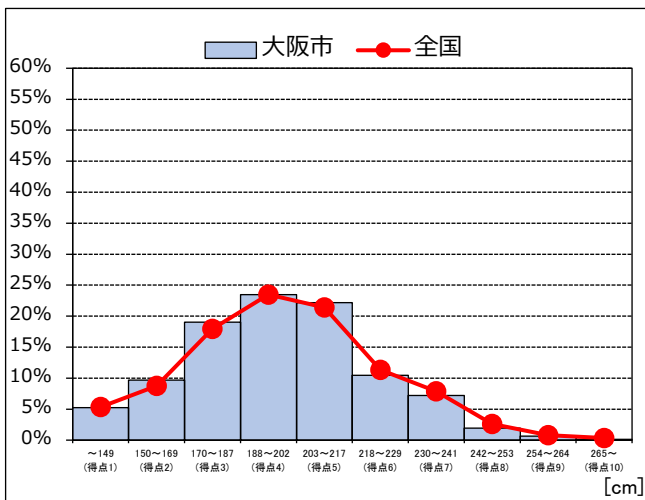
【50m走】 女子

| | 大阪市 | 全国 |
|-----|------|------|
| 平均値 | 9.01 | 8.88 |



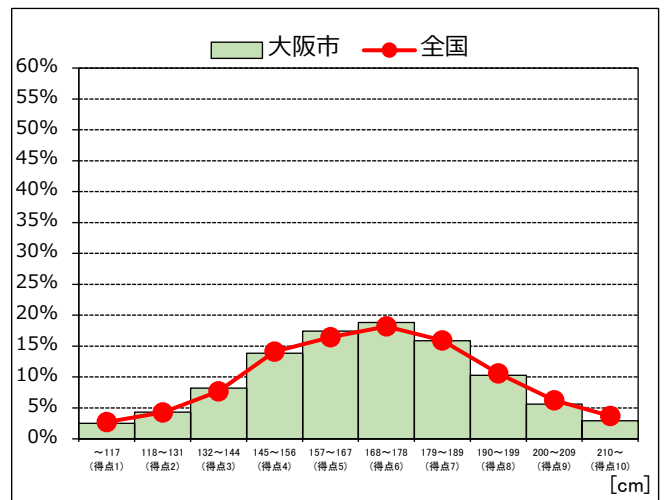
【立ち幅とび】 男子

| | 大阪市 | 全国 |
|-----|--------|--------|
| 平均値 | 195.40 | 196.36 |



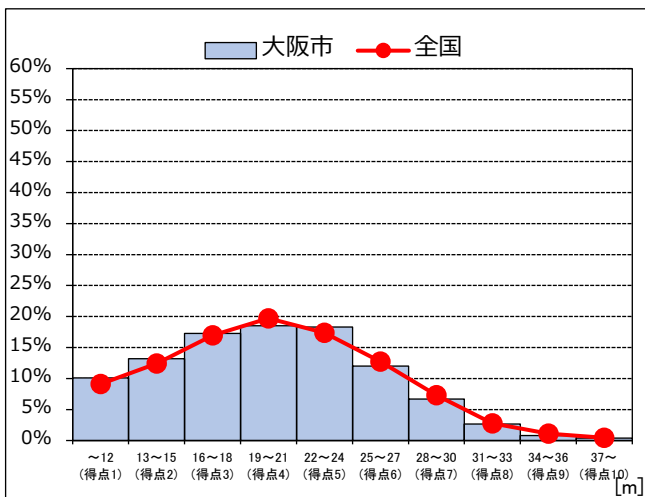
【立ち幅とび】 女子

| | 大阪市 | 全国 |
|-----|--------|--------|
| 平均値 | 167.76 | 168.15 |



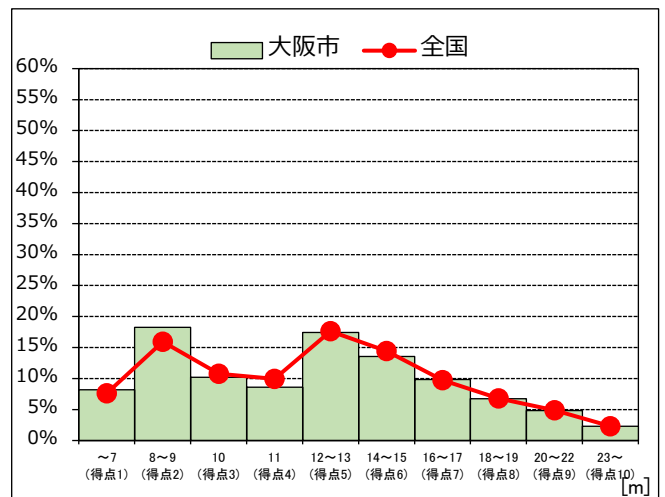
【ハンドボール投げ】 男子

| | 大阪市 | 全国 |
|-----|-------|-------|
| 平均値 | 20.03 | 20.31 |



【ハンドボール投げ】 女子

| | 大阪市 | 全国 |
|-----|-------|-------|
| 平均値 | 12.62 | 12.72 |



【総合評価】 男子

| | 大阪市 | 全国 |
|-----|-------|-------|
| 平均値 | 40.71 | 41.18 |

【総合評価】 女子

| | 大阪市 | 全国 |
|-----|-------|-------|
| 平均値 | 48.06 | 48.56 |

