

仕様書

1 案件名称

学校運営支援センター 2 階事務管理担当執務室扉ほか 3 点修繕

2 目的

学校運営支援センター 2 階事務管理担当執務室扉、3 階学務担当執務室扉、3 階女子更衣室扉及び 4 階給与担当執務室扉の修繕を行うことを目的に実施する。

3 修繕場所

大阪市教育委員会事務局学校運営支援センター

大阪市西成区天下茶屋 1－16－5

2 階事務管理担当執務室、3 階学務担当執務室、3 階女子更衣室及び
4 階給与担当執務室

4 実施期間

契約日～令和 8 年 3 月 19 日

5 作業実施時期

(1) 作業実施日については、事業担当と協議し、その指示に従うこと

(2) 作業日は、原則として平日午前 9 時 00 分から午後 5 時 00 分までの間とする。

6 作業内容（別添、写真参照）

(1) 扉のゴムの交換について

2 階事務管理担当執務室、3 階学務担当執務室、3 階女子更衣室、4 階給与担当執務室の扉のゴムの交換を行う。引き違い扉 2 枚のうち、可動する側の扉（開閉できる方）の左右両端に取り付けられているゴム 2 本を新しいものに交換すること。なお、動かない側の扉のゴムは交換不要

(2) 4 階給与担当執務室扉の修繕について

4 階給与担当執務室の扉の修繕を行う。現状、戸車が経年劣化によりすり減り扉が自然と開いてしまう。そのため、扉がぴったり閉まるようにするためにマグネットを 2 個使用している。戸車を 2 個交換し、マグネットを使用せず扉が完全に閉まるようにすること。また、扉と鍵の建付け調整も行うこと

※見積にあたり、現場確認を行う場合は、事前に事業担当と日程調整を行うこと

7 提出書類

業務完了届（修繕前、修繕後の写真を添付すること）

8 特記事項

- (1) 履行日時については、契約締結後、事業担当と調整のうえ決定すること
- (2) 受注者は納入及び設置にかかる一切の事故を未然に防止するため、有効かつ適切な事故防止策を必要に応じて講じること。履行にあたって諸物品もしくは建造物等に破損、紛失などの損害を与えた場合や第三者に損害を与えた場合には、受注者において速やかにその損害の補償・賠償を行うこととし、本市は一切の責任を負わないこととする。ただし、本市の責めに返すべき事由においてはこの限りでない。発注者から指示があれば受注者負担で養生をおこなうこと
- (3) 納入にかかる費用はすべて受注者が負担すること。なお、履行に伴って発生した梱包材等、不要なものは受注者で持ち帰り、適切な方法で処分すること
- (4) 受注者は、納入・設置作業終了後、養生等を行った場合はすべて撤去し、現状復旧を行うこと
- (5) 本案件に際して、必要な材料は受注者にて用意すること。また、必要な消耗品についても、本仕様書記載の有無にかかわらず提供すること
- (6) 応札にあたっては、本仕様書を十分検討し疑義がある場合は質問期間内に指定の方法により質問し、その内容を熟知のうえ応札すること。質問受付期間経過後の疑義については受付しない。契約後における仕様書の疑義は発注者の解釈による。
- (7) エレベータについて
間口寸法 幅 100cm 高さ 210cm
基内寸法 幅 160cm 高さ 220cm 奥行 135cm
最大積載量 900kg
- (8) 駐車場所は事業担当へ事前に連絡のうえ、指定する場所に駐車し、安全確保は厳守すること

9 その他

- (1) 本業務にあたり、関連する法規等は厳守すること
- (2) 詳細や不明な点、その他本案件の問い合わせは、下記担当へ確認し、指示に従うこと

10 事業担当

大阪市教育委員会事務局学校運営支援センター事務管理担当
大阪市西成区天下茶屋 1－16－5
電話番号 06－6115－7647

課長代理	担当係長	監督職員

業 務 完 了 届

令和 年 月 日

大阪市教育局
教育長 様

所在地
受注者 社名
(請負者) 代表者名

下記のとおり業務が完了しましたのでお届けします。

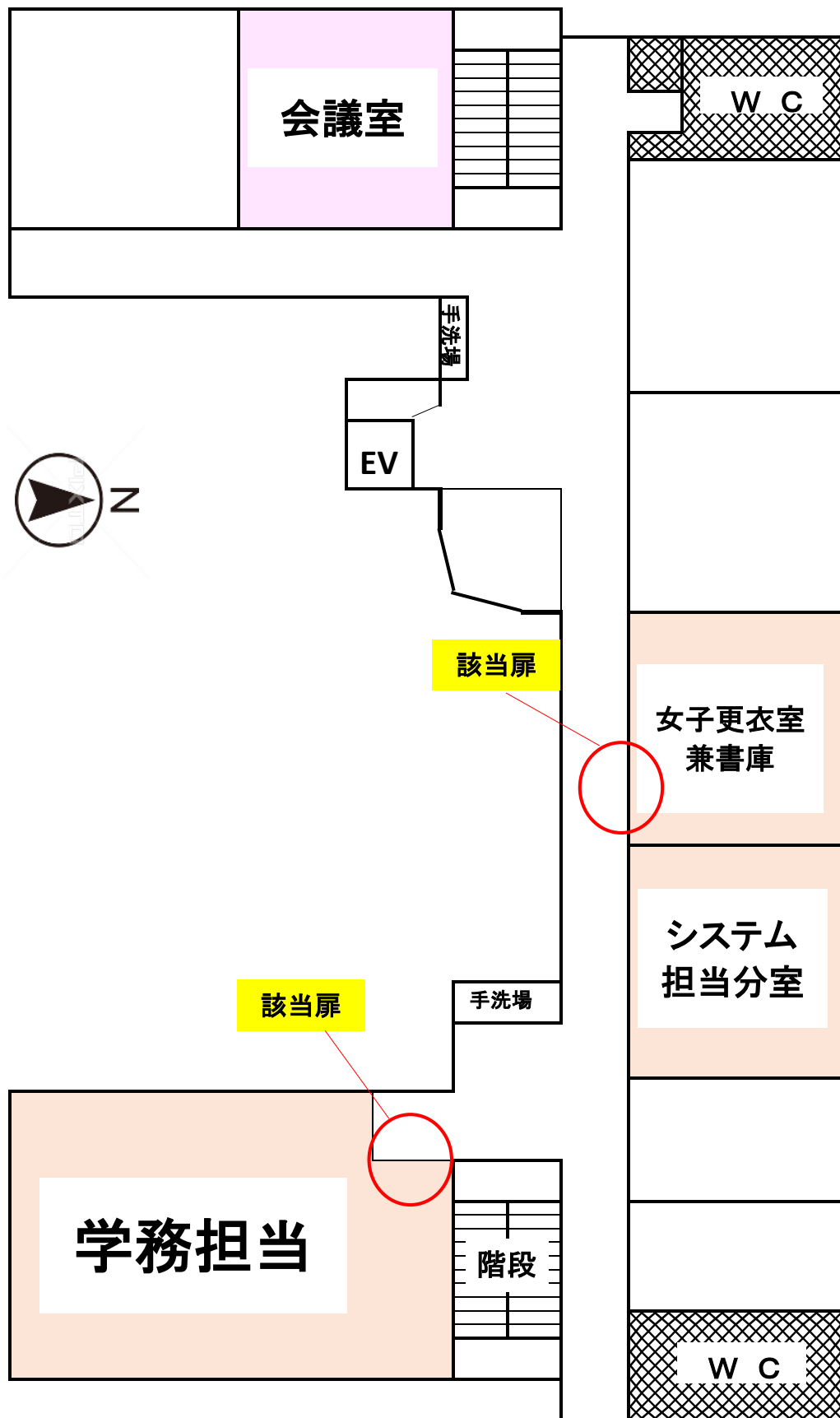
記

業務名称	学校運営支援センター2階事務管理担当執務室扉ほか3点修繕
業務場所	学校運営支援センター（大阪市西成区天下茶屋1-16-5）
契約番号	学運 第 号
契 約 日	令和 年 月 日
期 限	令和 8 年 3 月 19 日
完 了 日	令和 年 月 日
請負金額	金 円

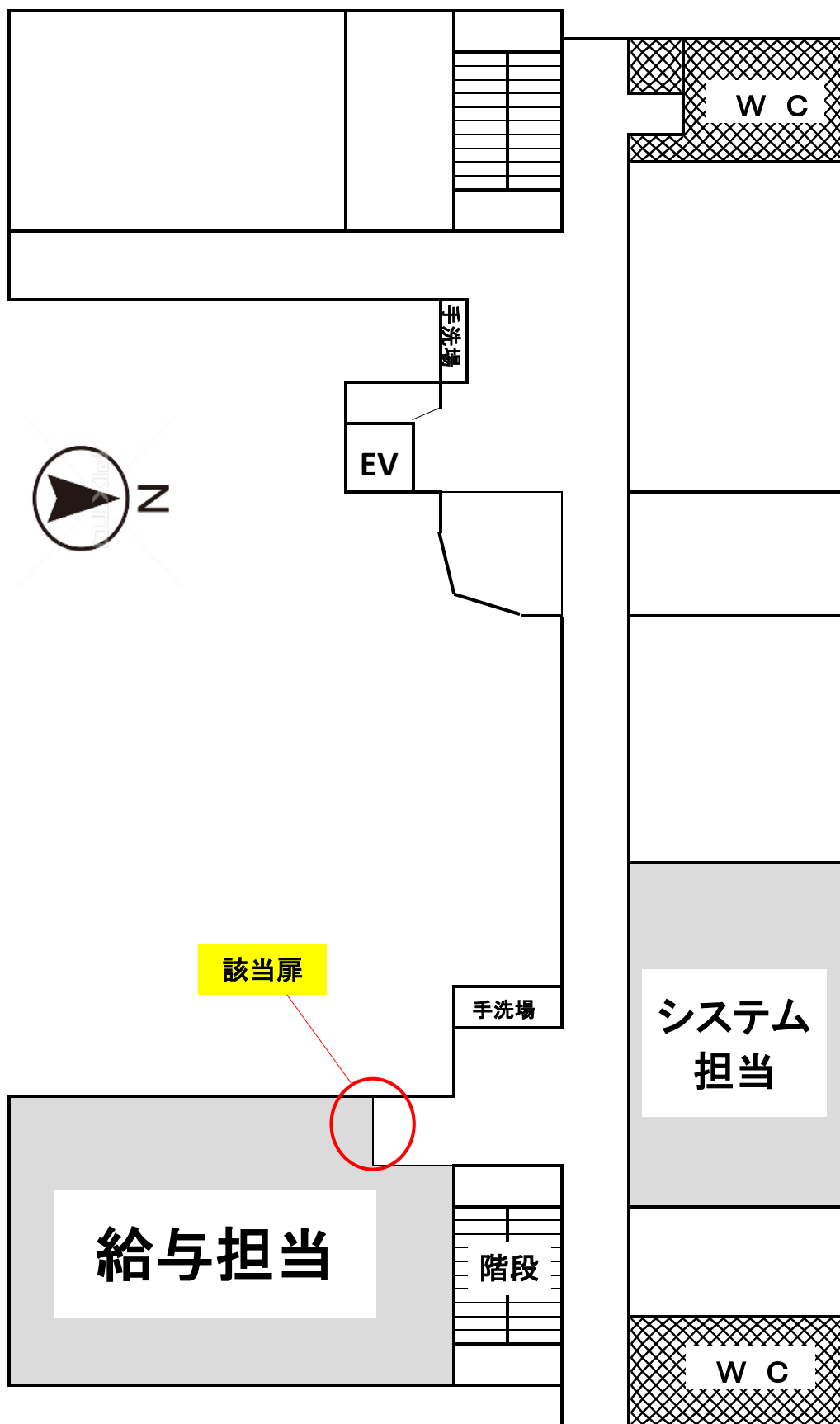
2 階



3 階



4 階



2階事務管理担当執務室



- ・可動する側の扉（開閉できる方）の左右両端に取り付けられているゴム2本を新しいものに交換すること

3 階学務担当執務室



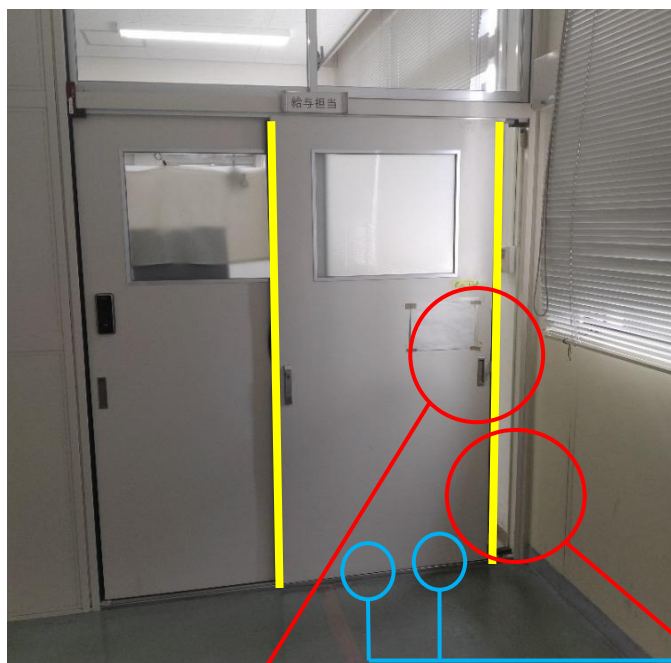
- ・可動する側の扉（開閉できる方）の左右両端に取り付けられているゴム2本を新しいものに交換すること

3階女子更衣室

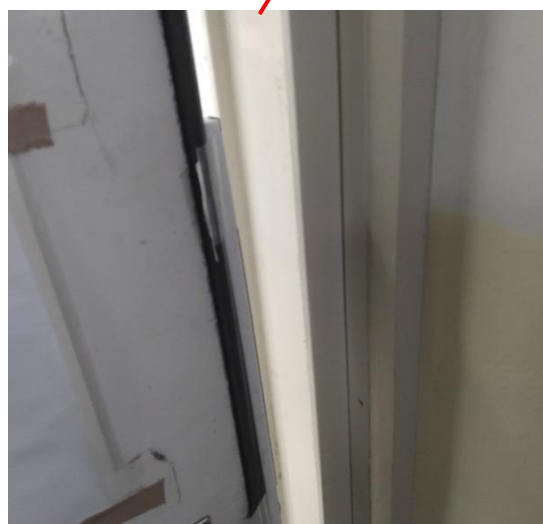


- ・可動する側の扉（開閉できる方）の左右両端に取り付けられているゴム2本を新しいものに交換すること

4 階給与担当執務室



戸車交換



- ・可動する側の扉（開閉できる方）の左右両端に取り付けられているゴム2本を新しいものに交換すること
- ・戸車を2個交換すること
- ・戸車を交換後扉と鍵の建付け調整を行うこと