

# OEN

Osaka city Education Network

## にご登録ください!

子どもたち・学校・先生のための応援団

OEN(オーエン)は、大阪市の教育方針に沿った協力をいただける企業や大学等によるネットワークです。学校園が専門的な知見を提供いただける多様な企業や大学等のみなさまと連携することができる仕組みとして、令和6年度から運営を始め、令和7年2月現在で147の企業や大学等のみなさまに教職員研修や出前授業などの様々なメニューを登録いただいています。

## 大阪市の子どもたち・先生・学校園のための 「応援団(OEN団)」となって、 「OEN(応援)」していただけますか?



### ▶ OENで実施いただきたいこと・実施いただけること ◀

#### 教職員の研修・研究をご支援ください

社会が急激に変化する中、教職員は、知識・技能を絶えず刷新し続けるため、様々な研修を受講するとともに自ら研修を企画、運営し、さらには教育課題解決に向けた研究にも取り組んでいます。

みなさまの専門的知見により、これらの研修・研究をご支援いただくことで、より幅広い分野の研修・研究を企画することができるようになり、教職員のより一層の資質向上が図られます。



#### 出前授業や施設見学などの実施にご協力ください

現在、学校での学習に自分の将来との関係で意義が見いだせず、子どもたちの学習意欲が低下しているという指摘があります。みなさまにご提供いただく出前授業や施設見学などを通じて、子どもたちは「本物」と出会うことができます。

「本物」との出会いを重ねることで、子どもたちは学校での学習の意義を知り、なりたい自分を見つけ、将来の社会的・職業的自立に向け基盤となる能力や態度を育てていくことができるようになります。



#### 教職員を対象としたセミナー・イベントを実施できます

総合教育センター6階の「シナジースクエア」において、企業や大学等のみなさまの専門的知見を活用した教職員向けのセミナーやイベントを実施することができます。

#### 現場視察や学校実習を実施していただくことができます

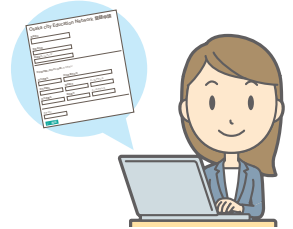
みなさまの専門的知見を学校園で活用していただくために必要な、学校園の授業や行事などの現場視察を受け入れます。また、学校園を学生等の実習の場として活用していただくこともできます。(受入可能な学校園がない場合もあります)

# OEN Osaka city Education Network

への登録から取組の実施までのイメージ

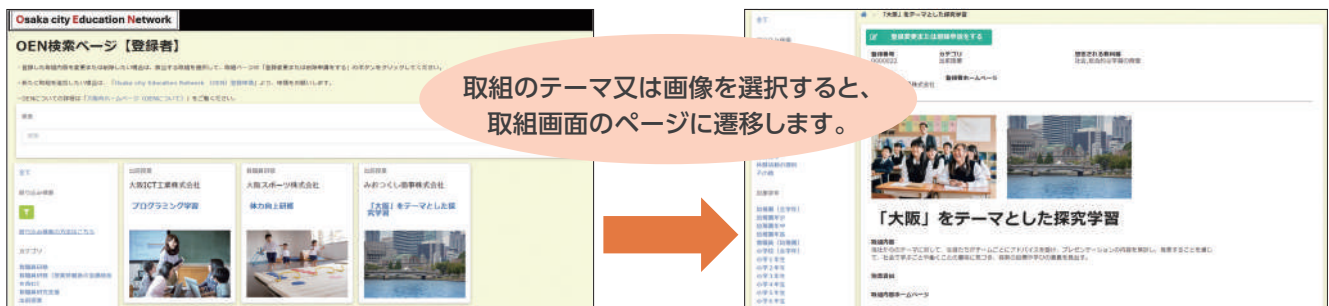
## 1 OENに登録

- 企業や大学等が、提供できる取組の登録を申請する。
- 総合教育センターが申請内容を確認の上、「OEN検索ページ」に情報を掲載する。  
(連絡先や担当者氏名等の担当部署の情報は掲載しません。)



### OEN検索ページ

学校園が登録された情報を閲覧・検索できるようにするとともに、登録いただいた企業や大学等のみなさまが取組の参考にしていただけるようにするため、OEN検索ページを運用しています。登録者がOEN検索ページにアクセスするためには、登録後に総合教育センターがお知らせするID及びパスワードが必要です。



## 2 マッチング

- 学校園が、「OEN検索ページ」を閲覧し、実施したい取組、実施希望時期等を総合教育センターに連絡する。
- 総合教育センターが、企業や大学等に学校園の希望内容を連絡し、実施可能であれば、マッチングを行う。

## 3 事前打合せ

- 総合教育センターが学校園に企業や大学等の連絡先を伝えるので、担当者同士で事前打合せをする。



## 4 取組を実施

教職員研修



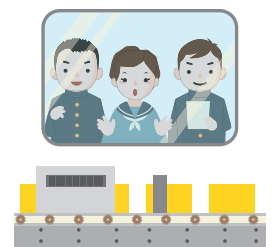
研究支援



出前授業



施設見学



## OEN登録のメリット

### 登録情報を確実に 学校園に届ける ことができます



教育委員会が実施する取組ですので、登録いただいた情報を確実に学校園に届けることができます。また、学校園向けメールマガジンを配信し、時季等に応じて取組の情報等を学校園に紹介します。

### 取組内容について 相談することが できます



説明の方法や資料の構成など、児童・生徒の興味・関心を一層引き出す工夫を、経験豊富なOENコーディネーターや指導主事に相談することができます。

### 取組の実施結果を 大阪市ホームページ に掲載します



学校園とマッチングし実施した取組内容を大阪市ホームページに掲載しますので、取組実績を広く周知することができます。

(掲載を希望されない場合はその旨お伝えください。)

### 他の登録者の 取組事例を 知ることができます



「OEN検索ページ」で、他の登録者の取組内容を閲覧することができます。また、取組内容を発信するイベントに参加することで、様々な取組事例を知ることができることも、学校園と交流することもできます。

## よくある質問

Q 「企業や大学等」とは何を指すのですか？

A 法人、国の機関、大学の教員又はそれに準ずると総合教育センターが認める方になります。  
(ただし、宗教活動又は政治活動を目的とした団体は除きます。)

Q 対象の学校園を教えてください。

A 大阪市立の幼稚園(51園)、小学校(282校)、中学校(129校)、義務教育学校(1校)が対象です。  
※令和7年2月現在

Q OENへの登録に費用は必要ですか？

A 費用はかかりません。

Q 取組実施の謝礼金はもらえますか？

A 無償・有償どちらでも実施していただけます。有償の場合、本市の講師に係る謝礼金の取扱基準の範囲内をお願いします。基準額についてはホームページをご覧ください。総合教育センターにお問い合わせください。

Q OENへの登録はどこでできますか？

A 大阪市ホームページ「OENについて(リーフレット最終ページに記載の二次元コード)」から登録いただけます。

その他、ご不明な点がございましたら、総合教育センターにお問い合わせください。



取組事例①

# めざせ！平均入場者数4,000名！

実社会や実生活の中から問いを見だし、自分で課題を立て、情報を集め、整理・分析して、まとめ・表現する「探究学習」を進めています。大阪エヴェッサ様に提示いただいた「めざせ！平均入場者数4,000名！」というテーマに対して、児童たちが課題解決のため、社員の方と話し合い、同級生とアイデアを出し合いながら、目標達成に向けて取り組みました。



選手との出会い



課題を知り



アイデアを出し合い、取組実施



▶ 企業担当者の声

今回、依羅小学校の子どもたちと交流する中で、私たち社員も多くのことを学ばせていただきました。選手が学校に訪問して、子どもたちと触れ合う授業では、選手の意外な一面を垣間見る事ができ、こちらもうれしくなりました。  
選手や私たち社員の話を興味津々に聞いてくれる子どもたちの姿が特に印象的でした。仕事をする上で、コミュニケーションの大切さをあらためて感じました。

大阪エヴェッサ 城 秀樹さん



取組を振り返る

取組事例②

# 多様な8業種の方による職業講話

職業講話は、仕事や経験についてお話しいただくもので、子どもたちが幅広い視野で自分の将来を考え、自らを見つめていくきっかけを作ることを目的として、実施しています。多様な8業種の方にお越しいただき、職業講話を実施していただきました。その内、株式会社ニュージェック様には、ジオラマ模型や水害シミュレーションゲームを用いた水害の擬似体験や、「道頓堀川水門」の説明などを交えながら、建設コンサルタントの仕事内容と仕事の意義や仕事に対する思いについて、ご説明いただきました。

▶ 企業担当者の声

インフラやカーボンニュートラルなど普段聞きなれない単語も出てくる中、真剣に話を聞いてくださいました。「私たちが安全に暮らせるのは、こういうお仕事をしている人がいるからだと分かった。縁の下の力持ちだと思った。」などの声をいただきました。職業講話の目的である「一人一人の社会的・職業的自立に向け、必要な基盤となる能力や態度を育てる。」の一助になれたのであればとても嬉しいです。

株式会社ニュージェック 大本 雄二さん



職業講話「インフラ整備と建設コンサルタント」



【お問い合わせ先】

大阪市総合教育センター 教育振興担当 大学連携グループ

〒543-0054 大阪市天王寺区南河堀町4-88

電話：06-6718-7446

E-mail : daigaku-renkei@city.osaka.lg.jp

OENの詳細については、大阪市ホームページをご覧ください。



OENについて



大阪市の学校園について