

本務教員による欠員補充制度（特別専科教諭）【運用イメージ図】

年度当初

新規採用 1 年目

年度途中

※特別専科教諭としての役割は採用 1 年目のみ

年度末

翌年度

新規採用 2 年目

A 学校

別の学校で
欠員が発生!!

年度途中で
勤務先を変更

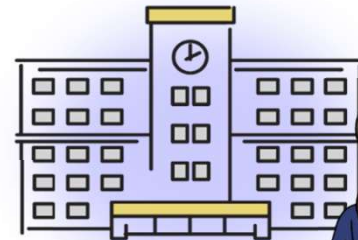
(兼務発令)

【年度当初の勤務】

- ・学級担任を持たない
- ・教科指導や副担任、授業補助等

※発令日の概ね 1 ヶ月前～2 週間前までに内示

B 学校



【年度途中からの勤務】

- ・学級担任等の業務

B 学校に 翌年度、
「**確実な欠員**」※が
発生しない 場合

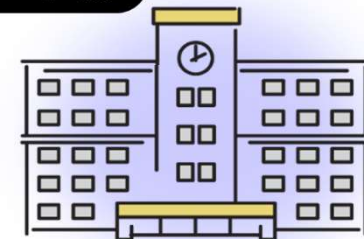
A 学校



学級担任等の業務

B 学校に 翌年度、
「**確実な欠員**」※が
発生する 場合

B 学校



学級担任等の業務

※「**確実な欠員**」とは、異動年限の上限を迎える教諭がいる場合や、退職者がいる場合等をいう。