



みんなであて!

減CO<sub>2</sub>  
減CO<sub>2</sub>



# エコラベル ハンター

だいさくせん

## ◆ 1.5°C 大作戦 ◆



みんなの調査が  
おんだんか  
温暖化を止める  
カギになる!?



LET'S HUNT  
FOR THE EARTH!



たんきゅうがくしゅう  
探究学習・夏休み自由研究  
サポートハンドブック

# ～ エピソード ～



ある日ニヤトラルたちのもとに、地球の未来を示す“なぞの記録ファイル”が届けられた。

記録には、地球にたくさんの異変が起こることが示され、地球の平均気温上昇を

1.5°C以内におさえないと、大変な事態になってしまうことが書かれていた。

「これ以上深刻な影響が出る前に手がかりをさがさなきゃ…。でもどうしたら…」

その時、エコラベル研究所の所長、《ゲンコツさん》の落ち着いた声がひびいた。

「手がかりは、“エコラベル”。それは、環境に配慮した商品の選び方を教えてくれる“正しいしるし”。

世界に散らばったラベルを調査し、意味を読み解けば温暖化を食い止めるカギとなるはずですよ。」

ふたりはヒミツの真相に迫るため、協力してくれる仲間を集めることにした。

## 作戦コード：《エコラベルハンター1.5°C大作戦》

未来を守るための確かな情報を求めてエコラベル探しが始まる。

大雨の  
増加

強い雨の  
降る日  
が多くなる



大雨による  
影響

土砂災害や  
洪水が増える



台風の  
巨大化

激しく巨大な  
台風が増える



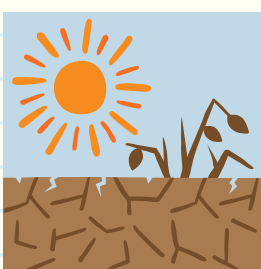
海面上昇や  
高潮

人が住める  
場所が減る



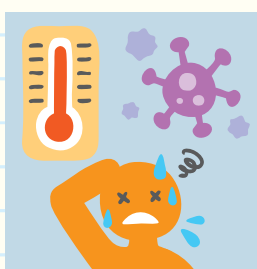
農作物の  
不作

米やくだもの、  
やさいなどが  
育ちにくくなる



気温の  
上昇

熱中症や  
感染症の  
危険が高まる



ニヤトラルたちといっしょにエコラベル探偵として多くのエコラベルを探し、  
商品・発見場所など調査結果を報告して地球の危機回避に協力しよう！

キミも今日からエコラベル探偵：4ステップで調査完了



エコラベルを  
探してみよう！

調査ミッション開始！  
記録シートのエコラベル  
を調査しよう！



調査結果を  
記録しよう！

記録シートに書きこもう！  
特設ウェブサイトでは、  
マイページに記録・保存！



特設ウェブサイトから  
結果を報告しよう！

応募期間に報告しよう！  
エコラベルをたくさん集  
めると賞品があたるぞ！



みんなに  
広めて取り組もう！

探偵たちの協力が大きな  
力に！共に取り組む仲間  
をふやし、地球を守ろう！

※本ハンドブックでは、第三者認証のエコラベルに加えて、自己宣言等で環境配慮を訴求する環境ラベル等も掲載しています。

## ちょうさ 調査ミッション

# 身の回りのエコラベルを調査せよ

実はみんなが大好きなお菓子や文房具、お家で使っている日用品にはエコラベルがついている。お家の人に聞き込みをしながら調査開始!

MISSION

お家やお店のかくれた  
エコラベルを調査!

## ✓ エコラベルとは ...

地球環境のことを考えて生産・販売される商品に表示されるマークや目印。エコラベルが表示された商品を選ぶことは、地球を守ることに繋がります。

エネルギー・輸送	森林・資源	かんきょうはいりぜんばん 環境配慮全般
 エコレールマーク	 FSC  バイオマスマーク  PEFC  CERTIFIED SUSTAINABLE PALM OIL RSPO	



## つか 追加ミッション #01

# 極秘ラベルを調査せよ

極秘ラベル...それは「カーボンフットプリント」。名探偵になるために必ず見つけなければいけない。観察力が試されているぞ!?

## ✓ カーボンフットプリント(CFP)とは ...

英語の頭文字から「CFP」とも言います。商品やサービスの一生(原材料を集める、つくる、運ぶ、使う、捨てる・リサイクル)から出る温室効果ガスを、CO2に置きかえて、わかりやすく表示する数値や仕組みのことで。

地球温暖化の原因となる、目には見えない温室効果ガスを削減するため、CO2排出量として数値化(見える化)する取り組みが進んでいます。



お店や商品情報を  
徹底調査!



このマークは、  
環境ラベルホットスポットで  
探しましょう!



## つか 追加ミッション #02

# ご当地ラベルや環境への取り組みを調査せよ

ご当地ラベルも存在している。近くの地域から調査開始!  
地域独自の環境への取り組みも、  
特設ウェブサイトでもくわしく調査しよう!



ちょうさ 調査時の  
やくそく



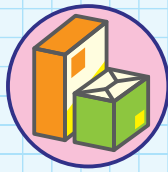
- お店での潜入調査は、大人と一緒にいきましょう。
- まわりの人やお店に迷惑をかけないように気をつけてラベルを探しましょう。



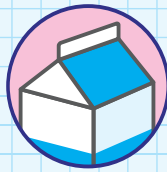
# ターゲットを探せ

エコラベル、CFP等の環境ラベルは、商品や売り場に表示されている！  
いつも買っている、あの商品にも…？ 探してみよう！

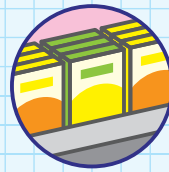
こんなところにもあるのか



箱の横や  
そこ  
底の部分



紙パックの  
三角部分



お店の  
たな  
棚



**三幸製菓**  
雪の宿サラダ  
(20枚)

ゲンコツ げんざいりょうちょうたつ はいき  
減CO2を目指し、原材料調達から廃棄・  
リサイクルまでのCO2排出量を見える化！  
せいぞうじ しょう  
製造時の省エネ計画に活用していきます。



**Glico**  
ポッキー  
チョコレート

おおさかふ きょうどう はいしゅつりょう  
2023年、大阪府と共同でCO2排出量を  
見える化！製造時の電力は再生可能エネル  
ギー由来でCO2はゼロ！外箱はFSC認証！



**LOTTE**  
コアラのマーチ  
〈チョコ〉

しげん ゆうこう かんきょう はいりよ  
森林資源を有効活用し、環境に配慮した  
げんりょう ちょうたつ すいしん  
紙原料の調達を推進。外箱に再生紙を  
使っています。



**Kanro**  
あめ  
カンロ飴  
(140g)

ゲンコツ げんざいりょうちょうたつ はいき  
減CO2を目指し、原材料調達から廃棄・  
リサイクルまでのCO2排出量を見える化！  
ふく にんしょう  
動物由来を含まないヴィーガン認証商品。



**meiji** 明治  
ミルクチョコレート

「メイジ・カカオ・サポート」を通じて仕入  
れた「明治サステナブルカカオ豆」を使用。



**SARAYA**  
せんざい  
ヤシノミ洗剤  
500ml

せんじょう はいりよ  
洗浄成分は、人と地球に配慮したヤシの実  
しよくぶつせい あら はいすい びせいぶつ  
由来の植物性。洗った後の排水も微生物に  
よって分解され、すばやく地球にかえります。



**STAEDTLER**  
ノリスカラー  
えんぴつ  
色鉛筆

これまで使われなかった木くずや木片を、  
いろえんぴつ ほうそうざい  
アップサイクルして作られた色鉛筆。包装材  
にはバイオマスのフィルムを使用しています。



**co-op**  
コープヌードル  
しょうゆ71g

かんきょう はいりよ ようき  
環境に配慮し、容器には紙カップを使用  
しています。持続可能なパーム油の生産  
じぞくかのう せいさん  
に貢献しています。

※生協の宅配もしくは店舗のみでの取り扱い



くまもとあそ  
**熊本阿蘇**  
すこやか牛乳

くまもとあそ ゆうだい せいせん せいさん  
熊本阿蘇の雄大な自然の中で生産者を  
げんてい ぼくそう  
限定し、土作り、牧草作りから手がけた  
フードプランこだわりの牛乳です。

※生協の宅配もしくは店舗のみでの取り扱い

# ミッション記録シート

エコラベルやCFP等の環境ラベルを見つけたら、商品名や買った場所を記録シートに書きこもう。



※買った場所がわからない時は、お家の人にも聞いて調べてね。

※応募にはバーコード情報も必要だよ。

特設ウェブサイトで、バーコード読み取りができるのでチェックしよう！

CFP(カーボンフットプリント)

エコラベル(第三者認証)

事業者による自己宣言

ご当地ラベルや環境取り組み



農林水産省  
見えるらべる

環境に配慮した方法(温室効果ガスをなるべく出さないなど)で作られた農作物やその加工食品に表示される、農家の取組を評価し星の数でしめしたマーク

商品名:

場所:



アスエネ  
CFP  
算定ラベル

アスエネのサービス「ASUENE」 「ASUENE LCA」を使ってCFP算定を行ったことをあらわすマーク

商品名:

場所:



デカボスコア

商品やサービスから出るCO2が、環境に配慮した工夫でどれくらい減ったかを『%Off』のスコアであらわすマーク

商品名:

場所:



グリーンパワー  
マーク

再生可能エネルギー(太陽光・水力・風力・バイオマス)を使っていることをあらわすマーク

商品名:

場所:



エコレール  
マーク

商品を運ぶときに鉄道を使い、CO2排出量を減らす取り組みをしている商品や企業につけられるマーク

商品名:

場所:



FSC® 認証

森の環境と生き物、地域社会や先住民族、働く人の権利を守りながら適切に生産された製品につけられるマーク

商品名:

場所:



PEFC  
森林認証

生き物や自然が守られている森林の木で作った製品であることをしめすマーク

商品名:

場所:



RSPO 認証

地球と人に配慮して作られたパーム油を含むこと、または地球と人に配慮して作られたパーム油の生産を応援することをしめすマーク

商品名:

場所:



かんばつざい  
間伐材マーク

間伐材を使って作られた商品に表示されるマーク

商品名:

場所:



## バイオマス マーク

バイオマス(生物由来の資源)で作られた商品についているマーク。バイオマスが入っている割合をマーク内の数字(10~100)でしめています。

商品名：  
\_\_\_\_\_

場 所：  
\_\_\_\_\_



## グリーンマーク

原料に古紙を規定の割合以上利用していることをしめすマーク

商品名：  
\_\_\_\_\_

場 所：  
\_\_\_\_\_



## PET ボトル リサイクル 推奨マーク

PETボトルを再利用し認定された、さまざまな製品につけられるマーク

商品名：  
\_\_\_\_\_

場 所：  
\_\_\_\_\_



## エコマーク

材料から廃棄・リサイクルまでの一生を通して、環境に配慮され、環境保全に役立つと認められた商品・サービスにつけられる環境ラベル

商品名：  
\_\_\_\_\_

場 所：  
\_\_\_\_\_



## エコテックス®

服やタオル、くつ下などの繊維製品をしっかりと調べて、「人の体や地球環境に安心・安全」だと合格したものだけに付けられる世界共通のマーク

商品名：  
\_\_\_\_\_

場 所：  
\_\_\_\_\_



## 植物油インキ マーク

植物由来の油を含んだインキを使った製品に表示できるマーク

商品名：  
\_\_\_\_\_

場 所：  
\_\_\_\_\_



## MSC 「海のエコラベル」

海の生き物と環境に配慮した漁業で獲られた天然の水産物に表示できるマーク

商品名：  
\_\_\_\_\_

場 所：  
\_\_\_\_\_



## MEL(メル) マーク

海・川・湖や生き物に配慮し持続可能である事が認められた漁業・養殖業とそれらを扱う加工・流通業者が商品に表示できる国際的に認められているマーク

商品名：  
\_\_\_\_\_

場 所：  
\_\_\_\_\_



## ロッテ スマイル エコラベル

エコなパッケージづくりに取り組むロッテが、オリジナルのルール(自社基準)をクリアしたお菓子やアイスなどにつけているマーク

商品名：  
\_\_\_\_\_

場 所：  
\_\_\_\_\_



## メイジ・ カカオ・ サポート

明治のカカオ農家支援活動をあらわすマーク。カカオ豆の生産を長く続けるために、森林の減少や児童労働などの社会の課題解決に取り組んでいます。

商品名：  
\_\_\_\_\_

場 所：  
\_\_\_\_\_



## コープ サステナブル

環境や社会に配慮した主原料を使った商品に、共通のロゴマークを付けてサブブランド化。海・森・大地・リサイクル材使用の4つのテーマがあります。

商品名：  
\_\_\_\_\_

場 所：  
\_\_\_\_\_



## コープこうべ フードプラン

「持続可能な食べものづくりを産地とともに取り組む」という想いをこめたコープこうべのオリジナルブランドです。

商品名：  
\_\_\_\_\_

場 所：  
\_\_\_\_\_



おおさかばん  
大阪版  
カーボンフット  
プリントラベル

おおさか せいさん やさい  
大阪で生産される野菜やくだものが、  
おおさか おんしつこうか  
大阪のお店にならぶまでに、温室効果  
ガスをどれだけ出さないかをあらわす  
マーク

商品名：  
\_\_\_\_\_

場所：  
\_\_\_\_\_



ひょうご にんしやう  
兵庫県認証  
食品【農産物】

ひょうご にんしやう  
兵庫県認証食品につけられるマーク。  
このマークがつく農産物は、化学肥料  
のうさん ひりやう  
や化学合成農薬の低減など環境に配  
ごうせい ていげん かんきやう はい  
慮して作られたことをしめしています。

商品名：  
\_\_\_\_\_

場所：  
\_\_\_\_\_



あんあん  
とくしま安<sup>2</sup>  
のうさん  
農産物  
にんしやうせいど  
認証制度

みんなに「安全」で「安心」な食べ物を  
とど とくしま  
届けるため、徳島県の農家さんが厳し  
きび  
いルールをしっかりと守って、大切に育  
てた農産物につけられるマーク

商品名：  
\_\_\_\_\_

場所：  
\_\_\_\_\_

なら  
奈良県

電気のこまめな消  
しょう  
灯や食品ロスの削  
さく  
減など、みんなで  
けん  
エコに取り組めば、  
地球を守る大きな  
力になるよ!



ふ  
京都府

家族と一緒に身  
いっしょ  
近なエコ行動を  
実践して、楽しみな  
実践して、楽しみな  
から「夏休みCO2  
ぜろチャレンジ」に  
取り組もう!



長野県

じやうじゆん  
(7月上旬公開)  
「2050信州ゼロ  
カーボンチャレン  
ちやうせん  
ジ」に挑戦し、CO2  
を減らそう!



しずおか  
静岡県

おんだんかたいさく  
地球温暖化対策ア  
ブリ「クルポ」で脱炭  
だつたん  
素アクションにチャ  
レンジ!ポイントをた  
ちゆうせん  
めて、抽選でステキ  
しょうひん  
な賞品を当てよう!



三重県

「みえデコ・ビル  
ダーズ」と「みえデ  
コ活パーク」で、  
家庭でできる脱炭  
だつたん  
素につながること  
を楽しく学ぼう!



広島県

おんしつこうか  
2050年温室効果ガ  
はいしゅつりやう じっしつ  
ス排出量の実質ゼ  
ロ(ネット・ゼロカー  
ボン社会)を目指し  
しょう  
て、省エネ・リサイク  
ルに取り組もう!



大分県

しょう  
省エネやリサイクル  
など、日々の暮らし  
く  
の中で無理なくで  
むり  
きることから始めて  
「グリーンアップお  
お  
いた」に参加しよう!



よこはま  
横浜市

げじゆん  
(6月下旬公開)  
『こども「エコ活。」  
だいたくせん  
大作戦! 2026』  
に参加して、環境  
さんか かんきやう  
行動にチャレンジ  
しよう!



さっぽろ  
札幌市

8月1日・2日プ  
レミストドームで  
かんきやう  
「環境広場さっぽ  
ろ」に参加して減  
さんか げん  
CO2ブースでエコ  
ラベルを探そう!



品川区

こうしん  
(7月1日更新予定)  
「しながわエコチャ  
レンジ」で環境に  
かんきやう  
ついて学び、身近  
なエコ活動に取  
り組もう!



おかやま  
岡山市

「ライトダウンキャ  
ンペーン」や「環境  
かんきやう  
学習エコツアー」  
に参加して、地球や  
さんか  
省エネについて考  
えよう!



せとうち  
瀬戸内市

ゼロカーボンを目  
せとうち  
指す瀬戸内市  
の挑戦!太陽光や  
ちやうせん  
久岡漁協との  
おく ぎきやう  
取り組みを見てみ  
てね!



新しく見つけた  
マークを記録しよう!

商品名：  
\_\_\_\_\_

場所：  
\_\_\_\_\_

SMBCグループ



てきかちそうそう  
「社会的価値創造」を  
りやく  
略して「シャカカチ」

かだい  
SMBCグループは、社会課題の  
かいけつ  
解決を目指して「シャカカチ」に  
取り組んでいます。バイキング・  
ことうげ しょうほうきやく  
小峠さんと「シャカカチ情報局」  
(動画)で学ぼう!



エコラベルハンターでは、  
かんばつざい  
「SMBCの森」の間伐材を活  
用したトロフィーが登場!  
くわ とくせつ  
詳しくは特設サイトをチェック!

※イラスト・デザインはイメージです



総勢 **1,100** 名超の名探偵に賞品プレゼント!

- **参加賞** : 応募するだけ! 1,000名(抽選)
  - **個人賞** : 最優秀賞 / 自治体賞 / 優秀賞
  - **学校賞** : 応募率の高い上位30校を選出
  - **さらに、キミの応募が森を守る!** ※応募数に応じて森林保全に寄付
- くわしくは特設ウェブサイトをチェック!



\*イラストはイメージです

**エコラベルハンター・1.5℃大作戦** について

本ハンドブックを活用し、身の回りにあるエコラベルを調査するミッションに参加しよう。  
 特設ウェブサイトで調査結果を報告・応募すると、優秀な探偵や学校に賞品をプレゼント!  
 応募数と連動した寄付も!“みんな”の協力が、地球を守る大きな力になります。

調査結果はダウンロードして、自由研究等にも活用できます。

- 《応募期間》2026年6月1日(月)～2026年10月13日(火)
- 《応募対象》全国の小学生
- 《応募方法》特設ウェブサイトから、マイページ登録すると、調査したラベル情報を記録できます。
- ラベル情報が集まったら、応募者登録やアンケートなどを入力し、期間内に応募しましょう。
- \* 応募期間中、マイページからいつでも記録情報を変更できます。(応募は1回のみ)



**環境ラベル** **ホットスポット**

実施期間や場所など、くわしくは特設ウェブサイトをチェック!

発見が難しいラベルは、**コチラ**からチェック!

※一部のお店では、対象ラベルや商品の取り扱いが無い場合がございます。



お問い合わせ先 **みんなで減CO2プロジェクト事務局** : SN\_3047.post@jri.co.jp

主催 : 株式会社 日本総合研究所  
 共催 : 株式会社 三井住友フィナンシャルグループ、大阪府、兵庫県、奈良県、静岡県、広島県、徳島県、大分県、  
 横浜市、札幌市、品川区、岡山市、瀬戸内市、長野県地球温暖化防止活動推進センター、関西広域連合  
 協力 : 京都府、三重県、チャレンジ・カーボンニュートラル・コンソーシアム (CCNC)、株式会社 山陰中央新報社

