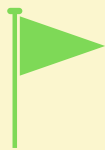


大阪市
委託

悩みを抱える
中学生・高校に通っていない
15歳～18歳のための

子 ど も



自 立 ア シ ス ト 事 業

「1人1人に合った「つながり」を提案・サポートする事業です！」

こんなお悩み
ないですか？



高校進学や学習
に不安がある



学校が楽しくない
居場所がない



高校を辞めた
進学しなかった
けれど高校に行きたい

子ども自立
アシスト事業
がつなげます！



自分に合った高校の情報
や利用できる地域の
学習支援事業・学習塾などの
「つながり」をつくります！



大阪市の運営する居場所事業
フリースクールなど
地域の社会資源への
「つながり」をつくります！



希望にあった高校を
一緒に探したり、高校
へ再就学などの
「つながり」を見つけ
るお手伝いをします！



1人1人に合った「つながり」を一緒にみつけます!!

子ども自立アシスト事業って？

学校生活・日常生活や高校進学について
困りごと・悩み事をもつみなさんに、
ひとりひとりの希望や目的にあった
情報や環境・場所
(地域社会資源)を提案します!

どんな事業なの？

子ども自立アシスト事業

子ども自立アシスト事業は

対象：中学3年生を中心とした中学生のいる世帯
高校へ通っていない15歳～18歳の世帯
場所：区役所の面談室
家庭への訪問
時間：10：00～19：00(1時間以内)
方法：週に1回、1対1での面談を行います。

※時間や、方法に関して、状況によって変更が生じる場合もあります

具体的な内容



具体的なお悩み例

学校へ行けない・行きたくない・不登校状態である。

学校以外の居場所や、勉強できる場所に通いたい。
学校に通えるようになりたい。

高校進学したいが、何から考えたらいいかわからない。
どんな学校があるのかかわからない。
どんな学校が自分に合うのかかわからない。

学習へのやる気が湧かない。
塾に通う前に学習に自信をつけたい。
自分でも通える塾を知りたい。

頼れる人が周りにいない・不安な状態。

お金はかかるの？

子ども自立アシスト事業

相談・訪問支援すべて**無料**です！
ご家庭への負担はありません。

どうやって申し込むの？

子ども自立アシスト事業

生保世帯の方
各生活保護世帯のケースワーカーを通じて申し込み
てください。

それ以外の方
お住まいの区役所の自立相談支援窓口までお問い合わせ
ください。

対象になるかな？
とお悩みの方も、まずは
ご相談ください。



自立アシスト事業
利用までの流れ



①区役所やCWへ
お問い合わせ



②子ども自立アシスト
のスタッフに相談



③それぞれに合った
「つながり」に向けたサポート

対 象：3年生を中心とする中学生・高校に通っていない15歳～18歳の方

支援場所：各区役所の面談室・ご家庭・受託事業者の面談室など

利用時間：10：00～19：00(区役所内での面談・支援を希望される場合は17:30までとなります。)

受託事業者：NPO法人 志塾フリースクール・一般社団法人 officeドーナツトーク共同体

せいかつ じりつそうだん しえんまどぐち
生活自立相談支援窓口

はぎさぽーと

せいかつ 生活

- たよ ひと
○頼る人がいなくて
- そうだん ひと
相談する人がいない
- びょうき
○病気になりこれから
- しんばい
のことが心配

しごと 仕事

- じぶん
○自分だけではなかなか
- しごと み
仕事が見つけれない
- しごと ながつづ
○仕事が長続きしない

かけい 家計

- しゅうにゅう ふあんてい
○収入が不安定
- しゃっきん かせ
○借金が重なって
- せいかつ くる
生活が苦しい

かてい 家庭

- かぞく しょうらい ふあん
家族の将来が不安

こうこうしんがく しえん 高校進学支援

- しょうらい しんろ ふあん
○将来の進路に不安
- べんきょうほうほう
○勉強方法が分からない

にしなりく やくしょ かい ほん そうだんまどぐち
西成区役所6階64番の相談窓口「はぎさぽーと」です。

みなさまの暮らしの中のいろいろな問題を一緒に考えて、

かいけつ てつだ まどぐち
解決していくお手伝いをしている窓口です。

そうだん むりょう そうだん ひみつ まも
相談は無料です。相談についての秘密は守ります。



はなし
まず、お話ししてみませんか？

そ う だ ん ま と ぐ ち
相談窓口

はぎさぽーと

そ う だ ん に ち じ げ つ き ん よ う び
相談日時: 月～金曜日

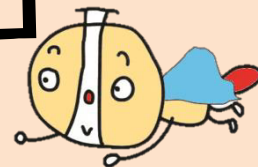


ご ぜん じ ご ご じ ぶん
午前9時～午後5時30分

し ゅ く じ つ わ ん ま つ わ ん し の ど
(祝 日 ・ 年 末 年 始 を 除 く)

ば し ょ に し な り く や く し ょ かい ぼ ん ま と ぐ ち
場所: 西成区役所 6階64番窓口

で ん わ
電話: 06-6115-8070

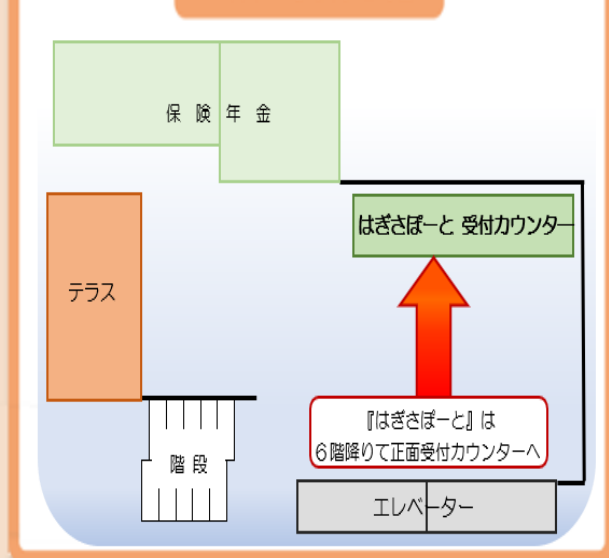


西成区役所への地図



〒557-8501 大阪市西成区岸里1丁目5番20号
●OsakaMetro 四つ橋線「岸里」駅2番出口より徒歩すぐ
●OsakaMetro 堺筋線・南海本線「天下茶屋」駅より徒歩5分

西成区役所6階



じゆたくしきょうしゃ [受託事業者] しゃかいふくしほうじん 社会福祉法人 にしなりのしゃかいふくしきょうぎかい 西成区社会福祉協議会 おおさかじきょうかん 大阪自彊館 きょうどうたい 共同体