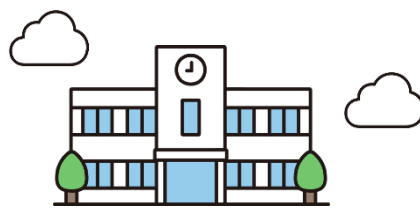




がっこう えん 学校園の でんわ たいおう 電話対応が変わります



ほごしゃ ちいき みな がっこうえん そうほう あんしん れんらく たいせい ととの ぎょうむ こうりつか
保護者・地域の皆さまと学校園の双方が安心して連絡できる体制を整えるとともに、業務の効率化に
きょうしよくいん こ む じかん かくほ がっこうえん でんわたいおう みなお おこな
より、教職員が子どもたちと向き合う時間を確保するため、学校園の電話対応の見直しを行います

どうにゆう とりくみ 導入する取組

れいわ ねん がつ にち いこう じゅんじうんよう かいし がっこうえん うんようかいしび こと
令和8年7月1日以降、順次運用を開始します（学校園により運用開始日は異なります）

0 1



つうわろくおん
通話録音

がっこうえん つうわないう
学校園との通話内容は
録音されます

でんわたいおう せいかくせい
電話対応の正確性や
とうめいせい こうじょう
透明性の向上

き ちが とう
聞き違い等による
トラブルの防止

0 2



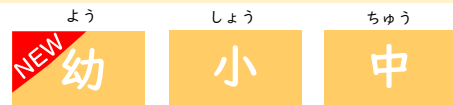
おんせい
音声ガイダンス

ばんごう せんたく
番号を選択することで
ご用件のある教職員へ
スムーズに電話がつな
がるようご案内します

がっこう でんわ
学校へお電話いただいた
さい ま じかんたんしゆく
際の待ち時間短縮

きょうしよくいん でんわとりつ
教職員の電話取次ぎに
かかる負担軽減

0 3



じかんがい おんせいおうとう
時間外の音声応答

ぎょうむじかんがい じどうおんせい
業務時間外は自動音声
により対応します

ぎょうむじかんがい じどうおんせい
業務時間外は自動音声で
たいおう たいおう
対応することにより教職
員 員
の長時間勤務を縮減

おおさかし こ きょういく みな りかい きょうりよく ねが
大阪市の子どもたちへのよりよい教育のため、皆さまのご理解とご協力をお願いします

といあわ さき
お問合せ先

おおさかしきょういくいんかいじむきょく
大阪市教育委員会事務局
きょうむぶ きょうしよくいんきゅうよう・こうせいたんとう
教務部 教職員給与・厚生担当
TEL: 06-6208-9131

しょうさい
詳細はこちら
おおさかしほむページ
大阪市HP

