

大阪市消費者保護条例の規定について

【資料3-2】

大阪市消費者保護条例（抄）

（商品等の表示）

第13条 **市長は、商品等が誤って選択され、使用され、又は保存されることにより、消費者の利益が損なわれないようにするため必要があると認めるときは、商品等の成分、性能、用途、貯蔵法、製造年月日、供給する事業者の住所及び氏名又は名称その他表示すべき事項及び表示の方法について事業者が遵守すべき基準を定めることができる。**

2事業者は、商品等を提供するに当たり、前項に規定する基準を遵守しなければならない。

【消費者保護条例に基づく商品の品質表示基準 別表抜粋】

品 目	表示事項	表 示 方 法
調理冷凍食品 （食品表示基準（平成27年内閣府令第10号）別表第19に掲げる調理冷凍食品を除く）	1 原材料配合割合	1 原材料配合割合は、商品名に原材料の一部の名称が付けられた製品にあっては、当該原材料の配合時の標準配合比をパーセントの単位で単位を明記して表示すること。 ただし、内容量を数量で表示する製品にあっては、その表示を省略することができる。
	2 使用上の注意	2 使用上の注意は、解凍、調理方法等を表示すること。

別表19（調理冷凍食品）

冷凍フライ類、冷凍しゅうまい、冷凍ぎょうざ、冷凍春巻、冷凍ハンバーグステーキ、冷凍ミートボール、冷凍フィッシュハンバーグ、冷凍フィッシュボール、冷凍米飯類及び冷凍めん類に限る。

別表 品質表示基準の指定品目と表示事項一覧（包装されたもの）

品 目	表示事項	
	大阪市消費者保護条例	食品表示法
蒸しかまぼこ類及び焼き抜きかまぼこ類	1.でん粉含有率 2.原材料配合割合	1.名称 2.原材料名 3.内容量 4.消費期限又は賞味期限 5.保存方法 6.製造業者名 など
調理冷凍食品	1.原材料配合割合 2.使用上の注意	
焼肉のたれ類	使用上の注意	
鶏卵	卵重区分	1.名称 2.原産地 など
生めん類	なま、ゆで、むし等の区別	
つくだ煮及び煮豆	使用上の注意	1.名称 2.原材料名 3.内容量 4.消費期限又は賞味期限 5.保存方法 6.製造業者名 など
緑茶	取扱上の注意	
カレールウ	使用上の注意	
インスタントコーヒー	使用上の注意	
ふりかけ類	使用上の注意	
カットフルーツ	加工年月日	
ラップフィルム	1.品名 2.原材料名 3.添加物名 4.寸法 5.耐熱温度 6.耐冷温度 7.使用上の注意 8.事業者の氏名又は名称及び住所	

食品表示制度の概要について

食品を製造、加工、輸入、販売する者は、「食品表示法」はもとより「大阪市消費者保護条例」など、様々な法令等を遵守した表示をする必要がある。

〈調理冷凍食品の表示例〉			
えびグラタン			
(冷凍食品)			
名 称：グラタン			
原材料名：牛乳（国内製造）、マカロニ、えび、チーズ、小麦粉、乳			
又は乳製品を主要原料とする食品、生クリーム、植物油脂、			
バター、糖類（ぶどう糖、砂糖）、食塩、パン粉、粉末油			
脂、酵母エキスパウダー／増粘剤（加工でん粉、キサンタ			
ンガム）、着色料（カラメル）、加工でん粉、セルロー			
ス、香料、クエン酸Na、調味料（アミノ酸）、（一部にえ			
び・小麦・乳成分・大豆・鶏肉を含む）			
内 容 量：200g			
賞味期限：2025.12.30			
保存方法：-18℃以下で保存してください			
冷凍前加熱の有無：加熱してあります			
加熱調理の必要性：加熱してお召し上がりください			
製 造 者：〇〇食品株式会社			
大阪市中央区〇〇1丁目2番3号			
原材料配合割合：えび5%（仕込み時）			
栄養成分表示 1個(200g)当たり			
エネルギー	200kcal	炭水化物	24.6g
たんぱく質	5.6g	食塩相当量	1.8g
脂質	8.8g	カルシウム	76mg
			(推定値)
〈お召し上がり方〉			
電子レンジ調理—〇〇W：約〇分			

食品表示法による表示部分（個別表示以外）

①品質事項（大阪市においては消費者センターが所管）

原材料名、原料原産地、内容量、原産地(国)、製造者名等

②衛生事項（大阪市においては健康局生活衛生課が所管）

添加物、賞味・消費期限、保存方法、アレルギー、製造所所在地等

③保健事項（大阪市においては保健所管理課が所管）

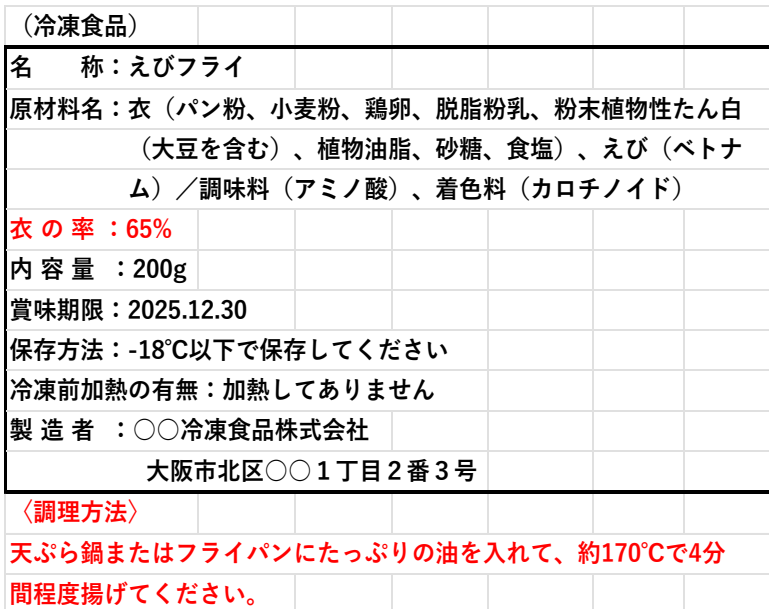
栄養成分表示

大阪市消費者保護条例による表示部分

④ 原材料配合割合、使用上の注意（解凍、調理方法等）

【備考】 この他にも、景品表示法、計量法等が関連する場合がある。

食品表示基準（国）による個別表示例



(冷凍食品)			
名 称	きんぴらごぼう		
原材料名	野菜（ごぼう、にんじん）、水あめ、しょうゆ（大豆、小麦を含む）、みりん、ごま、食塩、植物油脂、昆布粉末		
添 加 物	調味料（アミノ酸等）		
原料原産地名	中国（ごぼう）、米国（にんじん）		
内 容 量	100g		
賞味期限	枠外上部に表示		
保存方法	-18℃以下で保存してください		
加熱調理の必要性	解凍してそのままお召し上がりください		
製 造 者	〇〇フーズ株式会社		
	大阪市淀川区〇〇1丁目2番3号		
原材料配合割合：ごぼう68%（仕込時）			
〈お召し上がり方〉			
自然解凍の場合、凍ったままカップごとお弁当箱に入れてください			
電子レンジの場合、凍ったまま加熱してください			