

〔港区〕 保育施設一覧

★見学をご希望の際は、事前に保育施設・事業所へお問合せください。

※1

令和2年9月3日現在

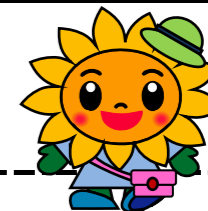
	保育施設名	設置・運営主体	所在地	電話	建物構造	保育時間(最大)	保育標準時間	保育短時間	定員	利用可能年齢 ¹	休日預かり	一時預かり	地図記号
市立	八幡屋保育所	大阪市	八幡屋 3-11-6	6571-0204	鉄筋5階建の1階部分 鉄骨平屋建	7:30~18:30	7:30~18:30	8:00~16:00	99人	0~5歳	有	有	①
	磯路保育所	大阪市	磯路 2-11-8	6572-6495	鉄筋3階建の1階部分	7:30~19:30	7:30~18:30	8:00~16:00	95人	0~5歳			②
公設 民営	田中保育所 ^{※2}	大阪市/(社福)波除福祉会	田中 1-11-1	6574-2369	鉄筋5階建の1階部分	7:30~19:30	7:30~18:30	8:00~16:00	107人	0~5歳			③
私立	善児園	(社福) 雙樹苑	港晴 3-16-6	6571-0258	鉄筋3階建	7:00~19:00	7:00~18:00	8:00~16:00	153人	0~5歳			④
	港保育所	(社福) 港民生会	池島 1-3-47	6571-3182	鉄筋3階建	7:30~18:30	7:30~18:30	8:00~16:00	138人	2~5歳			⑤
	港乳児保育センター	(社福) 港民生会	池島 1-3-40	6571-0646	鉄筋2階建	7:30~18:30	7:30~18:30	8:00~16:00	63人	0~2歳			⑥
	アソカ学園	(宗) 浄光寺	夕凧 2-3-5	6574-2600	鉄骨3階建	7:30~18:30	7:30~18:30	8:00~16:00	257人	1~5歳			⑦
	日輪学園保育所	(社福) 日輪学園	磯路 1-8-5	6573-6000	鉄筋4階建	7:00~19:00	7:00~18:00	9:00~17:00	288人	0~5歳			⑧
立	池島保育園	(社福) なみはや福祉会	池島 3-1-32	6573-5012	鉄筋3階建	7:00~19:00	7:00~18:00	9:00~17:00	110人	0~5歳			⑨
	築港保育園	(社福) なみはや福祉会	築港 1-12-8	6574-3196	鉄筋5階建の1階部分	7:30~18:30	7:30~18:30	8:00~16:00	50人	0~5歳			⑩
	安治川保育園 ^{※3}	(社福) 波除福祉会	波除 1-6-6	6582-7883	鉄筋14階建の1階部分	7:00~19:00	7:00~18:00	8:00~16:00	173人	0~5歳			⑪
	第2善児園	(社福) 雙樹苑	市岡元町3-13-8	6585-3030	鉄筋5階建の2~4階部分	7:00~19:00	7:00~18:00	8:00~16:00	86人	0~5歳			⑫
	はらっぱ舎	公益社団法人子ども情報研究センター	市岡元町2-5-26	4301-7010	木造2階建	7:00~19:00	7:30~18:30	8:30~16:30	60人	0~5歳			⑬

※ 延長保育、一時預かり事業の利用は別途料金が必要です。大阪市の定める保育料以外の延長保育料、給食代、その他雑費などは保育所により異なりますので各保育所にお問い合わせください。
また、施設形態(認定こども園への移行)や保育時間及び定員については変更となることがあります。

※1 年齢は令和3年4月1日現在の年齢です。(0歳児は入所(希望)日時時点で原則生後6ヶ月以上。)

※2 田中保育所は、平成23年度より運営を(社福)波除福祉会に委託しています。

※3 安治川保育園の0歳児・1歳児は、分園(あじびよ/西区境川2-5-27)の利用となり、2歳児以降は本園の利用となります。



〔港区〕 認定こども園一覧

保育を必要としない場合(1号認定)の申込みについては、各施設にお問合せください。

※1

	施設名	設置・運営主体	所在地	電話	建物構造	認定	保育時間(最大)	保育標準時間	保育短時間	定員	利用可能年齢 ¹	休日預かり	一時預かり	地図記号
私立	認定こども園 波除学園 ^{※4}	(社福) 波除福祉会	波除 5-4-7	6585-3392	鉄骨一部鉄筋9階建 の1~3階部分	保育	7:00~20:00	7:00~18:00	8:00~16:00	169人	0~5歳		有	A
						教育	8:00~17:00	※5		6人	3~5歳			

※4 波除学園分園(なみびよ/3~5歳/西区川口3-10-9)の利用調整は西区保健福祉センターで行います。
分園の利用を希望の方は利用申込書の希望欄へ分園名を記入してください。

※5 教育標準時間(9:30~15:30)は、無償です。必要に応じて、雑費が発生する場合があります。
預かり保育(8:00~9:30、15:30~17:00)を利用される場合は、利用料300円/30分が必要です。

〔港区〕 小規模保育事業所一覧 (対象年齢: 0歳~2歳)

3歳到達後の最初の3月31日で利用期間満了となります。利用期間満了後、連携施設への進級が可能です。ただし、連携施設がない場合については再度お申込みが必要です。

※1

	事業所名称	設置・運営主体	所在地	電話	連携施設への進級の有無	保育時間(最大)	保育標準時間	保育短時間	定員	利用可能年齢	一時・休日預かり	事業種別	地図記号
私立	バンビ保育所	松浦初美	田中1-15-1-103	6573-7685	有(アソカ学園)	7:30~18:30	7:30~18:30	8:30~16:30	10人	0~2歳		C型	a
	風の丘保育園 ^{※6}	株式会社エンジェル・スクワッド	波除 3-7-18	6584-5155	なし	8:00~18:00	8:00~18:00	8:00~16:00	10人	0~2歳		C型	b
	きららもとまち保育園	オールヒューマンサポート株式会社	磯路1-4-3	6571-5277	有(大正ゆめの樹保育園)	8:00~19:00	8:00~19:00	9:00~17:00	10人	0~2歳		C型	c
	キングダム・キッズ磯路	フォーキッズ株式会社	磯路 2-16-22 1F	6585-9586	有(アソカ学園)	7:30~19:30	8:00~19:00	8:30~16:30	19人	0~2歳		A型	d
	はらっぱ舎AIAI	公益社団法人子ども情報研究センター	波除 4-1-37 1F	4394-8739	有(はらっぱ舎)	7:30~18:30	7:30~18:30	8:30~16:30	19人	0~2歳		A型	e
	ひまわり保育園みなと	株式会社すきっぷ	市岡元町3-8-15	6581-3054	有(アソカ学園)	7:00~20:00	7:00~18:00	8:00~16:00	19人	0~2歳		A型	f
	よいこ園	(社福) 雙樹苑	磯路2-22-8-101	6585-7085	有(第2善児園)	7:00~19:00	7:00~18:00	8:00~16:00	12人	0~2歳		A型	g

※6 保育標準時間が11時間未満で設定されています。

◎ お問い合わせ先 : 港区保健福祉センター保健福祉課(子育て支援)(TEL06-6576-9857)港区役所内3階 ③2 番窓口