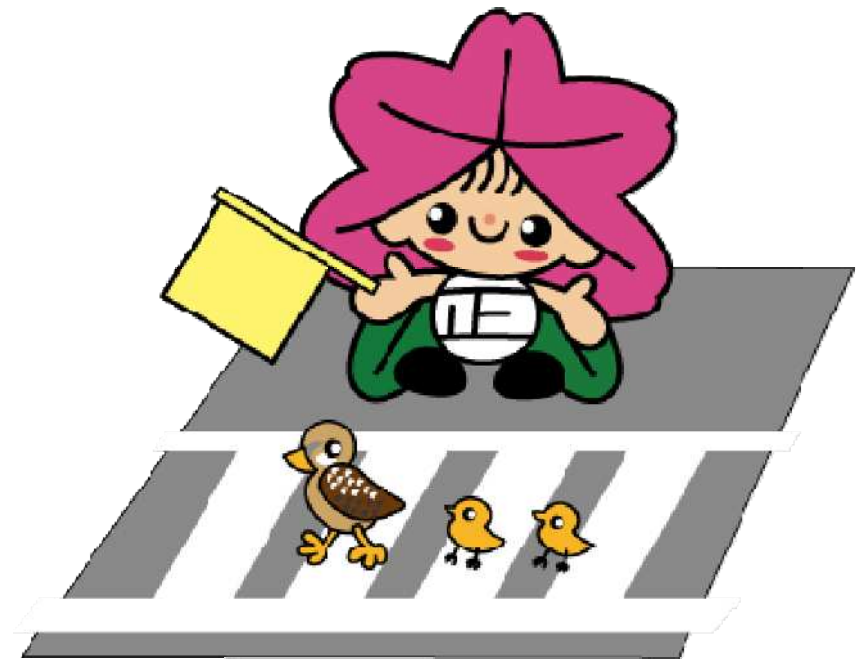


2日目 11月17日(土)





生活に欠かせない橋や高速道路等、様々な基礎工事を行う会社。
なんと斜めにも打ち込むことができるこの大きな機械。
杭打ち作業のリモコン操作を体験しました。

商品の保管や物資の荷役等を行っている会社。
広大な倉庫には約4万品目の商品があり、多くのお客さまへ商品を届けています。

Gコース
株式会社藤井組
株式会社手原産業倉庫
平尾商店街



各種工作機械を用いて少量多品種の金属部品の加工・組み立てを行う工場。加工に必要な工具は自分たちで作ってしまう、「これぞ職人の仕事」を見学しました。

Hコース

有限会社大正製作所

株式会社大波機械製作所

▽尻無川水門



超大型工作機器で発電用ガスタービン等を製作する工場。全国でも数社しかできない大物の加工を得意とする工場で、その大きさは圧巻です。



日本に3つあるアーチ型水門の2つ目、尻無川水門です。先日の台風でも、区民を守り切りました。

産業用機械の設計・製作、精密部品加工を行う工場。
最新の工作機器が、微細な加工をしている様子を見学しました。



大型精密切削加工、設備機械関連部品の加工を行う工場。
10tの天井クレーンと門型マシニングセンタと呼ばれる大型の加工機械による金属加工が見どころです。

エコース

↗成光精密株式会社
前田機械株式会社
あんしん壱番(有)リング)



あんしん壱番では、防災グッズの紹介として、羊羹とパンの試食がありました。意外とおいしかったと評判でした。

土木・建築の木材・建材をジャストタイム
で、提案提供する会社。
説明者のトークに、参加者も前のめりで聞
き入ります。倉庫には自分の家にも同じも
のがあって、親近感がわきます。



Jコース
紀洋木材株式会社
WALPA MUSEUM
千島団地DIYモデルルーム



大きなのこぎりで切るヒノキ。
おがくずは天然の消臭剤としてお土産
になりました。

木工のワークショップ。親子で協力
して、素敵なウェルカムボードができ
ました。



Kコース
山忠木材株式会社
千島団地（DIYモデルルーム・
フィットネス・医療モール）



工務店等に販売するため、木材の加工等を行う工場。木材や林業に関する学習の後、木材加工体験や参加者全員でミニ家づくりを行いました。その他、ウッドカーリングや角材早切り対決など、遊び要素満載の楽しい見学会となりました。

フィットネス
では体験を、
医療モールで
は、健康
チェックを
してい
ただき
ました。



Lコース

有限会社南歯車製作所

TOOP design works

店舗デザイン設計から製作まで行うものづくり集団のアトリエ。
溶接の様子を、防護用マスクをつけて、近距離で見させていただきました。



各種歯車の製造はもちろん長尺軸への歯切り加工を得意とする。日本でもこの長さの歯切り加工が出来る工場は数少なく、この他にもいろいろな歯車の加工の見学を行いました。