

お知らせ 市税の納期限のお知らせ

個人市・府民税(普通徴収分)第4期分の納期限は、**1月31日(金)**です。市税の納付には安全・確実・便利な口座振替・自動払込(Webでの申込もできます。)をぜひご利用ください。また、クレジットカード納付(Apple Payのご利用も可能になりました。)、LINE Pay 請求書支払い、楽天銀行アプリもご利用いただけます。詳しくは大阪市ホームページをご覧ください。

大阪市 市税 納付 検索

問合せ 弁天町市税事務所 市民税等グループ(個人市民税担当)
電話 4395-2953 FAX 4395-2810 ※問合せ可能日時 平日9時~17時30分(金曜日は9時~19時)

お知らせ 法人市民税の減額・免除制度から課税免除制度への変更について

令和元年10月に大阪市市税条例の一部の改正を行い、法人市民税に関して収益事業を行わない公益法人等に対する減額・免除制度を廃止し、納税義務のない課税免除制度を創設しました。この改正により、課税免除の対象となる法人(これまでの減額・免除の対象となる法人と同一です。)は、令和元年度分(平成31年4月1日から令和2年3月31日までの期間分)以後の法人市民税申告書と減免申請書の提出が不要になりました。

問合せ 船場法人市税事務所 法人市民税グループ
電話 4705-2933 FAX 4705-2905 ※問合せ可能日時 平日9時~17時30分

お知らせ 所得税及び復興特別所得税の確定申告について

申告書等は国税庁ホームページの「確定申告書等作成コーナー」で作成できます。作成した申告書等はe-Taxを利用して送信いただくか、プリンタで印刷して郵送等で提出してください。

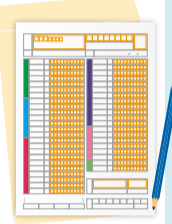
【港税務署の申告書作成会場】

期間 2月17日(月)~3月16日(月)9時15分~16時

※土・日・祝日等を除く

場所 港産業会館(磯路3-19-1)

※会場の混雑状況により、早めに相談受付を終了する場合があります
※駐車場はありませんので、お車でのご来場はご遠慮ください



問合せ 港税務署 電話 6572-3901 ※問合せ可能日時 平日8時30分~17時(祝日等を除く)

お知らせ 冬季地域献血実施のお知らせ

港区では、各地域にご協力いただき、赤十字血液センターによる献血を実施しています。皆様のご協力をお願いします。

日時 1月26日(日)10時~13時、14時~15時30分 場所 市岡小学校
問合せ 保健福祉課(保健衛生) 電話 6576-9882 FAX 6572-9514



お知らせ 港消防署からのお知らせ

令和2年大阪市消防出初式を開催します

消防職員の徒歩部隊及び消防車等の機械部隊の分列行進をはじめ、火災救助総合訓練、消防車等による一斉放水などを展開します。



日時 1月5日(日)10時~12時20分

【市民と消防ふれあいコーナー】11時20分~12時20分
※本年は1月5日開催です。お間違えなく

場所 アジア太平洋トレードセンター(住之江区南港北2丁目1番10号)

問合せ 港消防署 電話 6573-0119 FAX 6573-0325

相談 港区役所での相談

弁護士による法律相談 要予約

第1火曜日は開催しません

日時 第3火曜日(1月21日)13時~17時※8名定員

第2・第4火曜日(1月14日・28日)13時~17時※16名定員

場所 区役所1階 相談室 予約電話 ※当日9時より受付



日曜法律相談 要予約

日時 1月26日(日)9時30分~13時30分 場所 区役所1階 相談室

予約電話 ※1月23日(木)、24日(金)9時30分~12時に予約専用電話(06-6208-8805)で受付

不動産相談 要予約

日時 1月16日(木)13時~16時

場所 区役所1階 相談室 予約電話 ※1月8日(水)より受付

※1月の行政相談はお休みです

問合せ 総務課(総合政策・公民連携) 電話 6576-9978 FAX 6572-9511

精神科医による相談 要予約

こころの変調に気づいたら専門家に相談してみませんか?ご家族や支援者からの対応の仕方の相談も可能です。

日時 1月9日(木)、1月23日(木)14時~

場所 区役所3階 相談室 予約電話

問合せ 保健福祉課(地域保健活動)

電話 6576-9968 FAX 6572-9514

花と緑の相談 予約不要

日時 第2水曜日(1月8日)

14時~15時30分

場所 区役所5階 会議室

問合せ 協働まちづくり推進課(安全・安心)

電話 6576-9787

FAX 6572-9512

お知らせ 港区・区政運営に関するアンケートにご協力ください

区民の方のさまざまな意見・ニーズを把握するため、住民基本台帳から無作為抽出した区民の方6,000名に対し、郵送によるアンケート調査を行います。調査結果は区の事業や施策に反映するために活用させていただきます。ご協力をお願いします。なお、アンケートは1月下旬頃に発送予定です。※令和元年度のアンケート調査は、株式会社ゼンリンに業務を委託しています。

港区内で区役所職員を装った不審電話が多発しています

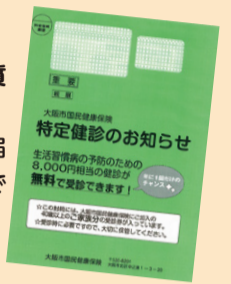
当アンケートに関して、区役所や委託事業者からご自宅へ電話等により個別に連絡することはありません。不審な電話があった場合は、区役所か港警察(6574-1234)までご連絡をお願いします。

問合せ 総務課(総合政策・公民連携) 電話 6576-9683 FAX 6572-9511

健康 特定健康診査(後期高齢者医療健康診査)はもう受けましたか?

特定健康診査とはメタボリックシンドロームに着目した健診です。健診の内容は問診・身体測定・血圧測定・診察・尿検査・血液検査です。この健診を受けることで生活習慣病といわれる「糖尿病、高血圧、脂質異常症」がわかります。

国民健康保険加入者には毎年5月頃に健康診査受診券がご自宅に届きます。この受診券を利用することで約8000円相当の検査を無料で受けることができます。



症状がないからと放っておいては危険!!



生活習慣病にかかったとして治療もせず放置しておく、将来がんや心筋梗塞、脳卒中になる可能性が高くなります!平成29年度港区の死因死亡率では悪性新生物(がん)が28.9%、心疾患15.6%、脳血管疾患10.1%。合わせて54.6%と半数を占めています。これは大阪市の50.8%に対してやや高い状況です。特定健康診査を受けることで自身の健康状態を見ることができ、生活習慣の見直しになります。

※国民健康保険以外の方は事業主や健康保険組合の保険者が行う健診を受けてください。

問合せ 保健福祉課(地域保健活動) 電話 6576-9968 FAX 6572-9514

健康 年に一度は“大阪市健康診査”を受けましょう

申込期限が迫っています。お早めにお申し込みください。

対象 満40歳以上のお阪市民の方で、申請時および受診時に生活保護又は中国残留邦人支援給付を受給中の方

申込 区役所3階34番窓口へ「申込書兼同意書」を提出

申込期限 2月14日(金)

添付書類 生活保護適用証明書(写し不可、申込書申請日と同日に発行されたもの)、中国在留邦人本人確認証(写し)

受診方法 申込後、約2週間程度で「受診券」「個人票」「医療機関名簿」を送付しますので、医療機関に直接予約をしてから受診してください。

問合せ 保健福祉課(保健衛生) 電話 6576-9882 FAX 6572-9514

健康 区役所での各種健康診査(区民対象)

要予約。定員になり次第、受付を終了します。場所はいずれも区役所2階。

種類	対象	費用	日時
がん検診・骨粗しょう症検診※1	乳がん(マンモグラフィ検査)	1,500円	2月24日(月・祝) 13時30分~14時30分 2月27日(木) 9時30分~10時30分
	胃がん(胃部X線検査)※2	500円 ※取扱医療機関は1,500円	2月2日(日) 9時30分~10時30分 2月24日(月・祝) 9時30分~10時30分
	大腸がん(免疫便潜血検査)	300円	
	肺がん(胸部X線検査)(喀痰検査)	無料(喀痰検査400円)	
	骨粗しょう症検診※1	無料	2月24日(月・祝) 13時30分~14時30分 2月27日(木) 9時30分~10時30分
	結核健診(予約不要)	無料	1月7日(火) 10時~11時 2月5日(水) 10時~11時
	歯科健康相談(予約不要)	無料	2月27日(木) 9時30分~10時30分
	特定健康診査(予約不要)※3	無料 ※受診券と保険証が必要	1月11日(土) 9時30分~11時 2月2日(日) 9時30分~11時 2月24日(月・祝) 9時30分~11時

※1 がん検診は、取扱医療機関でも受診できます。詳しくは、担当まで。老人医療証、高齢受給者証、後期高齢者医療被保険者証をお持ちの方、生活保護・市民税非課税世帯であることがわかる書類をお持ちの方は費用が無料になりますので、当日ご持参ください。詳しくはお問い合わせください。

※2 胃がん検診は、50歳以上の方は「胃部X線検査」と取扱医療機関において「胃内視鏡検査」のいずれかを選択して受診することができます。昨年度、「胃内視鏡検査」を受診された方は、「胃部X線検査」「胃内視鏡検査」ともに受診できません。

※3 特定健康診査は、取扱医療機関でも受診できます(要予約)。

問合せ 保健福祉課(保健衛生) 電話 6576-9882 FAX 6572-9514