

弁天町地区バリアフリーマップ

【凡例】

	重点整備地区
	主要な経路
	視覚障がい者誘導用ブロック(線誘導)
	視覚障がい者誘導用ブロック(街角整備)
	鉄道駅
	生活関連施設
	上空デッキ通路
	地下通路
	エレベーター・階段
	バリアフリートイレ (EV 車により搬送艇して利用可能)
	音響信号と誘導方向

バリアフリートイレのご案内

A 港区役所	1F		
B 港市民センター・図書館	3F		
C 弁天町公衆トイレ	1F		
D ハローワーク大阪西	1F		
E 磯路中央公園	1F		
F 波除公園	1F		
G 大阪ベイトワ	2F		

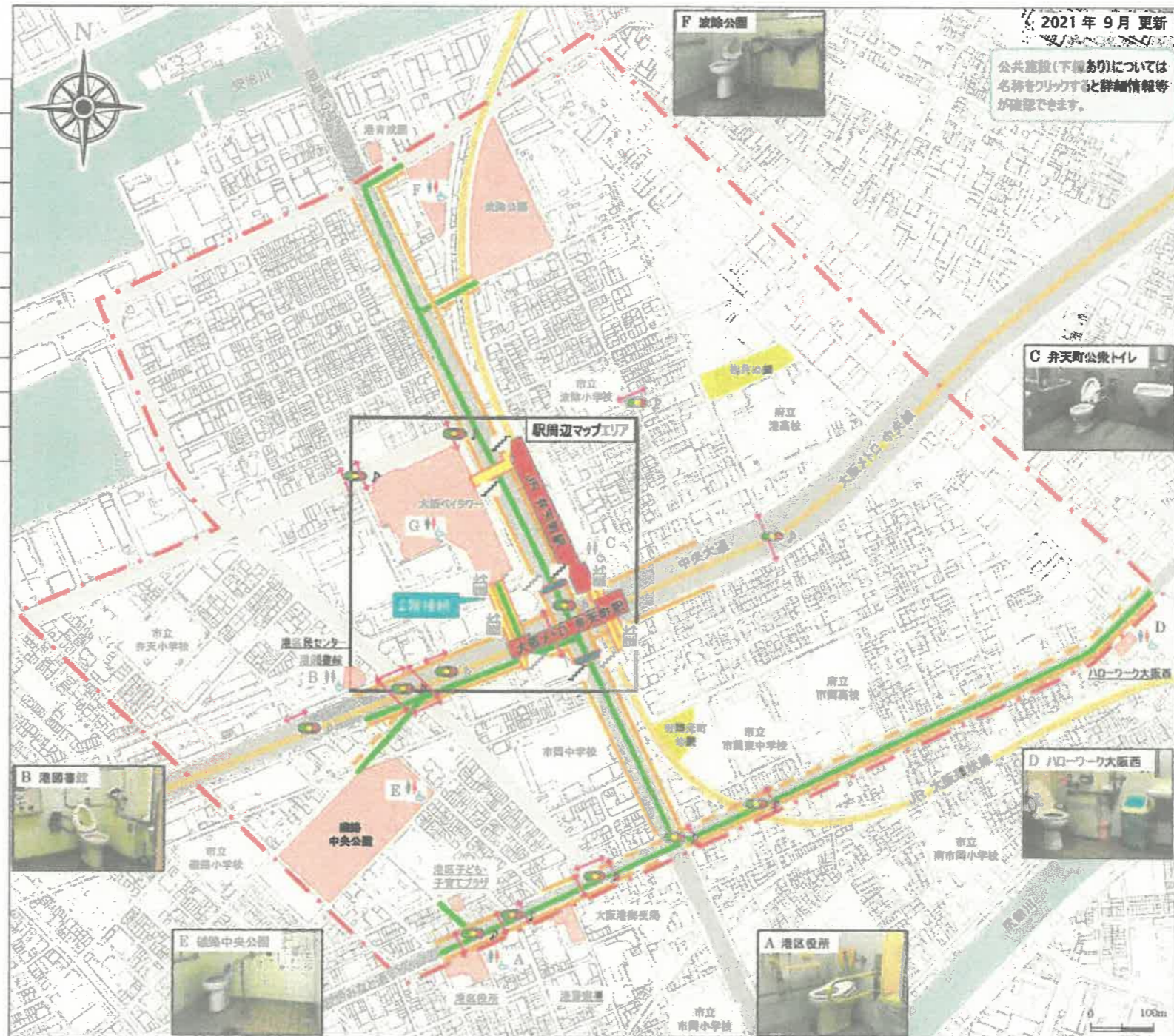
ベビーシート ベビーキープ オストメイト

鉄道駅の構内情報

JR 弁天町駅 (大阪環状線)

大阪メトロ 弁天町駅 (中央線)

※ 駅名のリンクまたはQRコードにて構内図を確認できます。



※ 駅エレベーターは改札外にあるものを表記しています。また、弁天町駅のトイレを含むバリアフリー情報については駅周辺マップをご確認ください。

弁天町地区バリアフリーマップ(駅周辺)

【凡例】

	乗り換え ルート(エレベーター 2F ⇄ 3F)
	視覚障がい者誘導用ブロック(線誘導)
	鉄道駅
	生活関連施設
	上空デッキ通路
	地下道
	エレベーター・エスカレーター
	スロープ・階段
	バリアフリートイレ(EV等により段差無しで利用可能)
	バス停・タクシー乗り場
	音響信号と誘導方向
	駅改札

鉄道駅 バリアフリートイレのご案内

A	JR「弁天町」駅(改札内)	2F						
B	大阪メトロ「弁天町」駅(東改札内)	3F						
C	大阪メトロ「弁天町」駅(西改札内)	3F						



※ ベビーキープは一般個室にあります(Cは女性側のみ)。

2021年9月更新



JR 弁天町駅エレベーター	
1	地上 ⇄ 2階 JR南口改札 ⇄ 3階 メトロ東改札
2	南口改札 ⇄ 環状線内回りホーム
3	南口改札 ⇄ 環状線外回りホーム
大阪メトロ 弁天町駅エレベーター	
4	地上 ⇄ 2階 (上空デッキ通路)
5	地上 ⇄ 3階 (上空デッキ通路)
6	地上 ⇄ 3階 東改札
7	東改札 ⇄ 本町・学研奈良登美ヶ丘方面ホーム
8	東改札 ⇄ コスモスクエア方面ホーム
9	西改札 ⇄ 本町・学研奈良登美ヶ丘方面ホーム
10	西改札 ⇄ コスモスクエア方面ホーム
その他のエレベーター	
11	大阪ベイタワー1階(地上) ⇄ 2階(通路)
12	クロスシティ弁天町1階(地上) ⇄ 3階(上空デッキ通路)

エレベーターの番号の色について、ピンクは改札外、緑は改札内に設置されています。
公共施設(下線あり)については、名称をクリックすると詳細情報等が確認できます。

JR 弁天町駅 改札	
a	1階 北口改札(ホームへは段差あり)
b	2階 南口改札(メトロ乗換え)
大阪メトロ 弁天町駅 改札 ※1	
c	3階 東改札(JR乗換え)
d	3階 西改札(ホームへは段差あり)
e	3階 西東改札

港区役所では、車いすを利用される方が国道43号線(弁天町駅前交差点)を東西横断するため、大阪メトロ「弁天町」駅ホームを利用できるよう支援しています。

【期間】 2021年4月1日(木)～2022年3月31日(木)
(年末年始を除き、土日利用可能です)

【時間】 9:00～16:00

【申請】 港区役所への事前連絡が必要です。

- 平日 11:00～16:00の利用は当日2時間前まで
- その他の曜日・時間帯の利用は、前日の17:00まで

(利用の前日が土日休日の場合は、さらにその直近の区役所開庁日の17:00まで)

~~~~ 港区役所総務課(にぎわい創出・産業振興グループ) ~~~~

TEL:06-6576-9907 FAX:06-6572-9511  
Mail:tg0001@city.osaka.lg.jp

駅名やバス停名のリンクやQRコードで駅の構内図や時刻表、バスの系統(行先)や時刻表が確認できます。