



都島区地域防災計画

《資料編》

大阪市都島区役所

2026(令和8)年3月

目次

各団体や企業との災害時の協力に関する協定等	1
多様な通信手段の確保	2
地域災害対策本部の通信手段	2
避難所運営委員会の通信手段	2
行政機関等の通信手段	2
災害情報発信（デジタルサイネージ設備）	3
都島区防災マップ	4
広域避難場所及び避難路	5
一時避難場所	6
災害時避難所	7
津波避難施設(津波避難ビル)	8
福祉避難所・緊急入所施設について	10
輸送基地及び災害時用ヘリポートの整備計画	12
淀川 緊急用船着場	12
可搬式ポンプ収納庫内救助資機材保管場所	13
マンホールトイレ設置場所	14
津波予報の種類、解説及び発表される津波の高さ	15
防火水槽設置場所	16
指定消防水利<プール>設置場所	18
区備蓄物資	19
大阪市で震度 4 以上を観測した地震	20
大津波警報・津波警報発表時における避難指示対象範囲	21
淀川の避難情報の発令対象区域図	22
寝屋川流域の避難勧告等の対象区域図	22
応急仮設住宅の建設候補地（都島区抜粋）	23

各団体や企業との災害時の協力に関する協定等

地域名	事業所・店舗名	支援内容					
		技術・資機材	重機・車両	従業員派遣	救護支援	帰宅困難者	その他
桜宮	オリオン建設（株）		○	○	○	○	
桜宮	上田消防建設（株）		○	○	○	○	防災講座
桜宮	リフレックス（株）			○	○	○	駐車・集積場所
桜宮	桜宮ゴルフクラブ（株）			○			AED 飲料水
桜宮	生活協同組合おおさかパルコープ				○	○	
桜宮	（株）京阪流通システムズ 京橋事業部			○			
桜宮	中村電設（株）		○	○			
桜宮	ザ・ガーデンオリエンタル大阪				○	○	駐車・集積場所
中野	青葉印刷（株）		○	○			
中野	桜宮化学（株）		○	○			
中野	主聖霊教会				○	○	駐車・集積場所
中野	マリオ水道設備（株） 株式会社				○		
中野	三貴（株）			○			
東都島	（有）ジョウトー庭園	○	○	○	○		
東都島	（株）佐井電機商会		○		○	○	
東都島	（株）土井電業		○	○			応急仮設電気工事
東都島	（有）メディッシュフードサービス			○	○	○	飲料水 駐車場所
東都島	烏びん（株）	○		○		○	
東都島	大阪シティ信用金庫都島本通支店（建替え中）			○	○		
西都島	（株）共伸電波	○	○	○			
西都島	都島神社			○	○	○	
西都島	（株）K's開発	○	○	○			
西都島	ハタ鉱泉（株）		○	○			飲料水
西都島	創価学会 都島文化会館					○	駐車場所
西都島	カネソン（株）						衛生用品
西都島	昭和電業（株）		○	○			電気工事
西都島	（株）都島学園 大阪都島自動車学校		○	○	○	○	駐車・集積場所
内代	（株）高見工務店		○	○	○	○	
内代	（株）田口窯業商店		○				
高倉	プリモ販売（株）		○			○	駐車・集積場所
高倉	（株）新宅工務店	○	○				
高倉	（株）あさひ	○				○	
高倉	（株）丸八運送		○	○			
高倉	（株）金澤工務店		○	○			
高倉	嶋田電気工事（株）	○	○	○			
高倉	徳山電気（株）	○		○			
友洲	日本ハウズイング（株） ベル・パークシティ管理防災センター			○			
淀川	丸尾竹材店		○				
淀川	（株）アール・エイチ・シー		○				舗装工事
淀川	南洋土木（株）		○	○	○		
淀川	サウステック（株）		○	○	○		

多様な通信手段の確保

地域災害対策本部の通信手段

設置場所	防災行政無線 (MCA 無線) 呼出番号	ポケトラ (デジタル無線機) 呼出番号
桜宮地域	0 2 1 3 6	2 1
中野地域	0 1 1 4 0	2 2
東都島地域	0 1 1 4 1	2 3
西都島地域	0 1 1 4 2	2 4
内代地域	0 1 1 4 3	2 5
高倉地域	0 1 1 4 4	2 6
友渕地域	0 1 1 4 5	2 7
淀川地域	0 1 1 4 6	2 8
大東地域	0 1 1 4 7	2 9

避難所運営委員会の通信手段

設置場所	防災行政無線 (MCA 無線) 呼出番号	設置場所	防災行政無線 (MCA 無線) 呼出番号
桜宮高等学校	0 1 1 3 1	高倉中学校	0 1 1 3 4
東高等学校	0 1 1 3 2	桜宮中学校	0 1 1 3 5
都島工業高等学校	0 1 1 3 3	都島中学校	0 1 1 3 6
		淀川中学校	0 1 1 3 7
		友渕中学校	0 1 1 3 8

行政機関等の通信手段

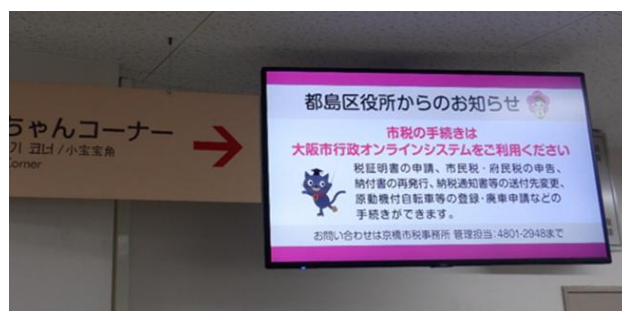
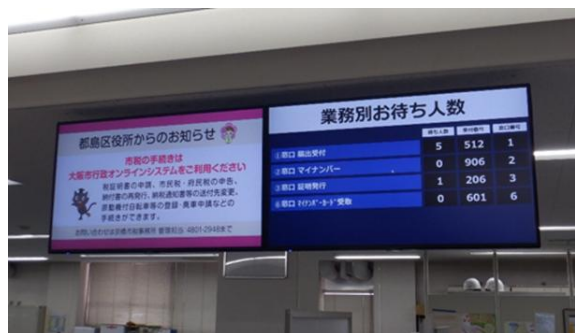
設置場所	防災行政無線 (MCA 無線) 呼出番号
都島区役所	0 6 4 1・0 6 4 2
	0 6 4 4・0 6 4 5
	1 8 9 3
都島区役所分館	0 6 4 6・0 6 4 7

災害情報発信（デジタルサイネージ設備）

大阪市では、防災対策の一環として、デジタルサイネージ設備の機能を使用し、災害情報の発信を行います。



都島区東野田2丁目1（京橋駅前）



都島区中野町2丁目16（都島区役所1階）

広域避難場所及び避難路

● 広域避難場所

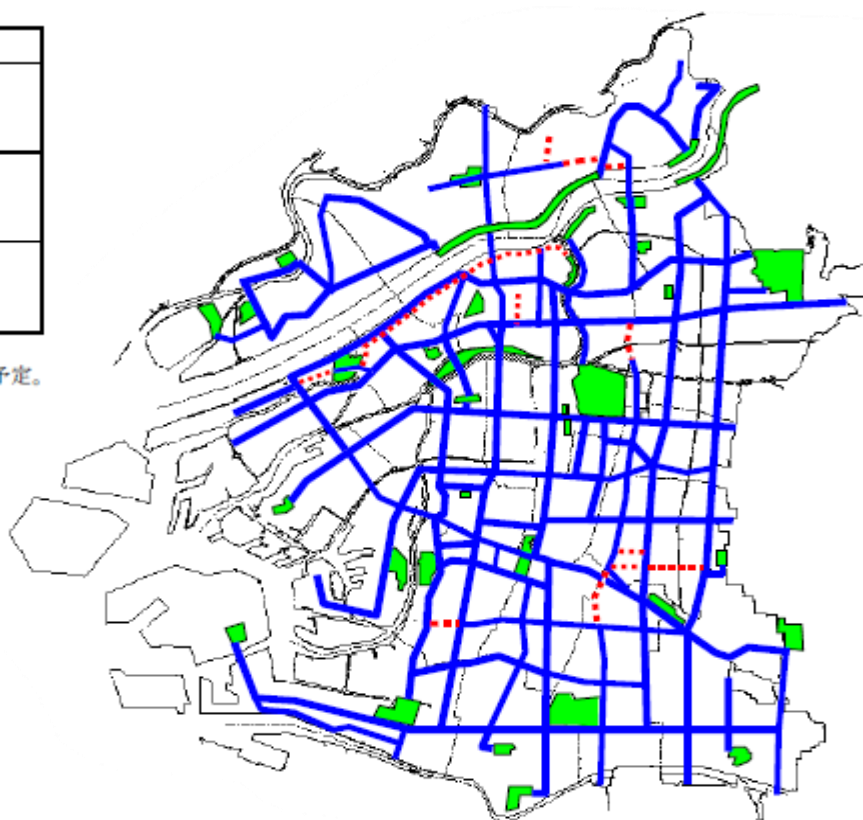
広域避難場所	避難圏域	全面積 (ha)	避難可能人数 (万人)
大阪城公園一帯	都島区、中央区、天王寺区、東成区、生野区、城東区、鶴見区	119.6	83.7
毛馬	都島区、旭区、城東区	11.1	11.1
城北公園	都島区、旭区、城東区	10.0	5.0
旭公園一帯	都島区、旭区、城東区	8.5	5.0

● 避難路

路線名	起点	終点	延長(km)
毛馬桜の公園緑道	毛馬	大阪城公園	4.1
上新庄生野線	城北公園前	野江4	2.2
大阪環状線～片町野江森小路線～国道163号	都島橋	鶴見緑地	5.0
国道1号	梅田新道	蒲生4	4.3

凡	例
広域避難場所	
避難路	
避難路 [※] (整備中)	

※ 整備後、避難路として指定予定。



一時避難場所

避難所名	避難可能人数(人)	所在地
毛馬桜之宮公園	131,000	網島町、友渕町 1
東野田公園	2,800	東野田町 1-4
桜之宮東公園	6,700	東野田町 5-10
中野公園	900	中野町 5-7
中野南公園	1,200	中野町 3-1
都島公園	9,800	都島中通 1-10、2-21・22
かすがえ公園	2,000	都島本通 1-19・20
敷島公園	700	都島本通 3-25
東都島公園	900	都島本通 4-6
都島北一公園	600	都島北通 1-13
都島北通公園	600	都島北通 2-4
善源寺公園	1,000	善源寺町 1-4
善源寺楠公園	2,300	善源寺町 1-11
友渕中央公園	8,000	友渕町 1-3
友渕公園	1,700	友渕町 3-9
御幸南児童遊園	600	御幸町 1-7
高倉中央公園	1,500	御幸町 2-4
御幸北児童遊園	700	御幸町 2-9
内代公園	5,000	内代町 3-3
東毛馬公園	600	毛馬町 2-5
毛馬南公園	2,400	毛馬町 2-11
毛馬西公園	1,800	毛馬町 3-1
毛馬中央公園	5,800	毛馬町 4-1
毛馬北公園	1,000	毛馬町 4-13
毛馬東公園	900	毛馬町 5-5
城北緑道公園	6,400	毛馬町 5、大東町 2・3
都島中央公園	6,100	中野町 5-15
都島南通公園	1,300	都島南通 1-24
蕪村公園	5,543	毛馬町 1-12
京橋公園	2,600	東野田町 2-6
高倉三公園	549	高倉町 3-13
ぼっぼてらす (区民広場)	600	都島南通 1-22
都島自動車学校 (教習コース)	8,070	都島中通 1-8 の一部、12・15

災害時避難所

避難所名	避難可能人数(人)	受入可能人数(人)	所在地
桜宮小学校	3,200	1,000	東野田町 1-10-19
中野小学校	3,500	900	中野町 3-10-5
都島小学校	1,600	1,200	都島本通 3-10-3
東都島小学校	2,100	700	都島本通 4-24-20
内代小学校	2,000	800	内代町 3-4-6
高倉小学校	4,000	900	高倉町 3-3-10
友渕小学校	7,200	1,300	友渕町 1-3-123
淀川小学校	4,000	1,200	毛馬町 3-5-39
大東小学校	4,000	1,000	毛馬町 2-11-111
桜宮中学校	1,400	900	東野田町 5-16-10
都島中学校	3,000	900	中野町 3-9-33
高倉中学校	3,800	800	御幸町 1-1-10
友渕中学校	7,000	1,300	友渕町 1-5-151
淀川中学校	5,500	1,000	毛馬町 3-5-12
府立都島工業高校	8,800	2,000	善源寺町 1-5-64
府立桜宮高等学校	12,000	1,900	毛馬町 5-22-28
府立東高等学校	16,000	1,400	東野田町 4-15-14
友渕（分校）小学校	4,500	1,300	友渕町 1-3-187

津波避難施設(津波避難ビル)

避難所名	避難可能 人数(人)	棟数	所在地	時間帯
桜宮小学校	952	5	東野田町 1-10-19	24 時間
中野小学校	832	6	中野町 3-10-5	24 時間
高倉小学校	1,137	6	高倉町 3-3-10	24 時間
淀川小学校	1,031	5	毛馬町 3-5-39	24 時間
都島小学校	1,259	2	都島本通 3-10-3	24 時間
内代小学校	862	2	内代町 3-4-6	24 時間
東都島小学校	1,806	4	都島本通 4-24-20	24 時間
大東小学校	1,350	2	毛馬町 2-11-111	24 時間
友渕小学校	1,493	3	友渕町 1-3-123	24 時間
友渕(分校) 小学校	886	3	友渕町 1-3-187	24 時間
高倉中学校	801	3	御幸町 1-1-10	24 時間
桜宮中学校	1,408	4	東野田町 5-16-10	24 時間
都島中学校	950	2	中野町 3-9-33	24 時間
淀川中学校	654	3	毛馬町 3-5-12	24 時間
友渕中学校	1,565	6	友渕町 1-5-151	24 時間
府立桜宮高等学校	5,046	6	毛馬町 5-22-28	24 時間
府立東高等学校	3,341	5	東野田町 4-15-14	24 時間
府立都島工業高等学校	8,032	9	善源寺町 1-5-64	24 時間
市営毛馬住宅 6 号館	380	1	毛馬町 4-6	24 時間
市営毛馬南住宅 1 号館	149	1	毛馬町 1-21	24 時間
市営都島中通住宅 1 号館	232	1	都島中通 2-1	24 時間
市営都島中通住宅 2 号館	224	1	都島中通 2-9	24 時間
三和電装エンジニアリング(株)	280	1	高倉町 3-10-27	営業時間中 (8:20-17:15)
都島屋内プール	250	1	都島本通 4-12-7	営業中 (9:00-20:30)
UR 賃貸住宅 (リバーサイドしろきた 33~35 号棟)	1,345	3	毛馬町 2-11	24 時間
UR 賃貸住宅 (都島リバーシティ 1~2・4~13 号棟)	5,272	12	大東町 3-3,3-9,3-10	24 時間
(株)ミルボン中央研究所	355	1	善源寺町 2-3-35	平日 8:35-17:30 (祝日・休業日は除く)
グランシエール都島	112	1	都島中通 2-10-26	24 時間
プリランテ都島	112	1	都島中通 2-10-25	24 時間
クレールソフィア都島	112	1	都島中通 2-10-24	24 時間
市営御幸住宅 1 号館	341	1	御幸町 1-7	24 時間

避難所名	避難可能 人数(人)	棟数	所在地	時間帯
市営御幸住宅 2 号館	396	1	御幸町 1-10	24 時間
市営御幸住宅 3 号館	190	1	御幸町 2-5	24 時間
市営内代第 2 住宅 1 号館	239	1	内代町 2-15-30	24 時間
市営友渕住宅 1 号館	937	1	友渕町 1-3	24 時間
市営友渕住宅 2 号館	630	1	友渕町 1-3	24 時間
大阪私学会館	233	1	網島町 6-20	月～金 9 時～17 時 土 9 時～12 時 (祝日及び 8/13～ 8/15・12/28～1/4 の 休館日除く)
ライフ毛馬店	700	1	毛馬町 2-2-8	営業時間中
セラヴィ毛馬	40	1	毛馬町 1-8-17	24 時間
市営毛馬住宅 1 号館	665	1	毛馬町 2-11	24 時間
市営毛馬住宅 2 号館	665	1	毛馬町 2-12	24 時間
市営毛馬住宅 3 号館	1,406	1	毛馬町 2-13	24 時間
ザ・ガーデンオリエンタル大阪	310	1	網島町 6-1	9:00～20:00
生活協同組合 おおさかパルコープ 京橋事務所	150	1	東野田町 1-5-26	9:00～18:00
生活協同組合 おおさかパルコープ パル都島福祉センター	255	1	御幸町 2-13-9	9:00～18:00
株式会社あさひ 本社ビル	150	1	高倉町 3-11-4	平日 9:00～18:00
そんぼの家 城北	10	1	大東町 3-5-19	24 時間
大阪拘置所	185	1	友渕町 1-2-5	24 時間
計	49,730	119	施設数 48 箇所	

福祉避難所・緊急入所施設について

福祉避難所・緊急入所施設とは

福祉避難所

高齢者、障がい者、妊産婦、乳幼児、病弱者等で入院の必要や施設に入所するほどではないが、災害時避難所では生活に支障のある方たちのために、何らかの特別な配慮がされている施設。

施設名	住所
友洲地域在宅サービスステーションひまわり	都島区友洲町1丁目3番108号
軽費老人ホーム ラ・フォーレからまつ	都島区中野町5丁目10番60号
中野地域在宅サービスステーションからまつ	都島区中野町5丁目10番70号
高倉地域在宅サービスステーションからまつ	都島区御幸町2丁目10番12号
淀川地域在宅サービスステーションゆめ	都島区毛馬町5丁目5番23号
大阪市立都島区老人福祉センター	都島区中野町4丁目2番24-108号
介護老人保健施設 桜の宮苑	都島区都島中通1丁目7番1号
グループホーム 片町苑	都島区片町2丁目9番25号
デイサービス 片町苑	都島区片町2丁目9番25号
生活リハビリ館 デイサービスセンター	都島区高倉町3丁目2番31号
デイサービスフレッシュケア	都島区都島中通3丁目5番14号
そんぼの家 城北	都島区大東町3丁目5番19号
障がい者就労継続支援 B型事業所 とどまつ園	都島区都島北通2丁目12番25号
障がい者生活介護事業所 あかまつ園	都島区御幸町2丁目10番23号
生活介護 たんばや	都島区毛馬町2丁目8番26号
生活訓練施設 加光	都島区東野田町5丁目5番16号

緊急入所施設

災害時避難所や自宅で生活することができない避難行動要支援者のうち、身体状況の悪化により緊急に入所介護・療養等が必要な方に対する施設。

施設名	住所
特別養護老人ホーム ひまわりの郷	都島区都島本通4丁目10番19号
特別養護老人ホーム からまつ苑	都島区中野町5丁目10番70号
介護老人保健施設 東雄苑都島	都島区中野町1丁目13番12号
介護老人保健施設 桜の宮苑	都島区都島中通1丁目7番1号
特別養護老人ホーム 青都荘	都島区都島中通3丁目14番20号
そんぼの家 城北	都島区大東町3丁目5-19

福祉避難所・緊急入所施設への避難の流れ

福祉避難所・緊急入所施設は、災害発生時に建物の安全確保や人員確保、受け入れ可能人数の調整ができた後、準備が整いしだい、可能な施設より順次開設を行いますので、福祉避難所・緊急入所施設への受け入れが必要と思われる要支援者についても、まずは災害時避難所へ避難してください。

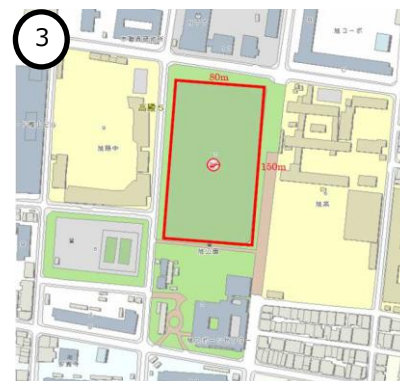
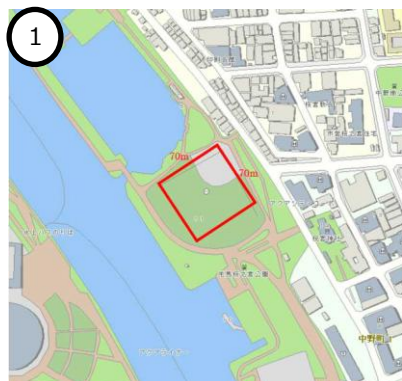
輸送基地及び災害時用ヘリポートの整備計画

○輸送基地

旭備蓄倉庫（地区備蓄拠点）
大阪城公園（東部地区）

○災害時用ヘリポート

施設名称	所在地(区)
① 毛馬桜之宮公園	都島
② 淀川河川敷（毛馬）	都島
③ 旭公園野球場	旭



淀川 緊急用船着場



可搬式ポンプ収納庫内救助資機材保管場所

所在地	場所
内代町 1-1	内代児童遊園
内代町 3-3	内代公園
毛馬町 2-5	城北運河遊歩道
毛馬町 5-22-28	府立桜宮高等学校
毛馬町 2-11-111	大東小学校
毛馬町 4-1	毛馬中央公園
善源寺町 1-11	善源寺楠公園
善源寺町 1-5	善源寺公園
善源寺町 1-5-64	府立都島工業高等学校
高倉町 3-3-10	高倉小学校
友淵町 1-3-123	友淵小学校
友淵町 3-9	友淵公園
中野町 3-10-5	中野小学校
中野町 5-7	中野公園
東野田町 1-4	東野田公園
東野田町 2-6	京橋公園
東野田町 5-16-10	桜宮中学校
都島北通 2-4	都島北通公園
都島中通 2-21	都島公園
都島本通 1-19	かすがえ公園
都島本通 2-1-8	都島消防署
都島本通 3-10-3	都島小学校
都島本通 4-19	東都島小学校 グランド
都島南通 2-1	京橋グリーンハイツ
御幸町 1-1-10	高倉中学校
御幸町 2-4	高倉中央公園

マンホールトイレ設置場所

設置場所	マンホールトイレ 設置数(箇所)	備考
大阪城公園	57	大阪城公園一帯
毛馬北公園	21	
城北公園	50	
旭公園	54	旭公園一帯
毛馬町 2-1	1	歩道
毛馬町 1-8	1	歩道
内代町 2-12	1	歩道
都島北通 2-9	1	児童遊園
都島北通 1-23	1	児童遊園
善源寺町 1-5	1	歩道
東野田町 5-16	1	歩道
中野町 2-16	1	歩道
東野田町 1-5	1	歩道
片町 1-2	1	歩道
中野町 2-6	1	歩道
東野田町 4-16	1	歩道
都島北通 2-15	1	児童遊園

津波予報の種類、解説及び発表される津波の高さ

津波警報・注意報の分類と、とるべき行動

	予想される津波の高さ		とるべき行動	想定される被害
	数値での発表 (発表基準)	巨大地震の 場合の表現		
大津波警報	10m超 (10m<高さ)	巨大	<p>沿岸部や川沿いにいる人は、ただちに高台や避難ビルなど安全な場所へ避難してください。津波は繰り返し襲ってくるので、津波警報が解除されるまで安全な場所から離れないでください。</p> <p>ここなら安心と思わず、より高い場所を目指して避難しましょう！</p>  <p>津波防災啓発ビデオ「津波からにげる」(気象庁)の1シーン</p>	<p>木造家屋が全壊・流失し、人は津波による流れに巻き込まれる。</p>  <p>(10mを超える津波により木造家屋が流失)</p>
	10m (5m<高さ≤10m)			
	5m (2m<高さ≤5m)			
津波警報	3m (1m<高さ≤3m)	高い	<p>津波防災啓発ビデオ「津波からにげる」(気象庁)の1シーン</p>  <p>津波防災啓発ビデオ「津波からにげる」(気象庁)の1シーン</p>	<p>標高の低いところでは津波が襲い、浸水被害が発生する。人は津波による流れに巻き込まれる。</p>  <p>豊岡町提供 (2003年)</p>
津波注意報	1m (20cm<高さ≤1m)	(表記しない)	<p>海の中にいる人は、ただちに海から上がって、海岸から離れてください。津波注意報が解除されるまで海に入ったり海岸に近付いたりしないでください。</p> 	<p>海の中では人は速い流れに巻き込まれる。養殖いかだが流失し小型船舶が転覆する。</p> 

- ・震源が陸地に近いと津波警報が津波の襲来に間に合わないことがあります。「揺れたら避難」を徹底しましょう。
- ・津波は沿岸の地形などの影響により局所的に予想より高くなる場合があります。より高い場所を目指して避難しましょう。
- ・地震発生後、予想される津波の高さが20cm未満で被害の心配がない場合、または津波注意報の解除後も海面変動が継続する場合には、「津波予報(若干の海面変動)」を発表します。

気象庁パンフレット「津波警報がわかりました」より

防火水槽設置場所

所在地	名称・目標
御幸町 2-4	高倉中央公園
高倉町 3-4-32	カサレ都島高倉町
善源寺町 1-4	善源寺公園
善源寺町 1-5	府立都島工業高校
善源寺町 1-11	善源寺楠公園
善源寺町 2-2-1	セントプレイスガーデンアクアコート 北西側
善源寺町 2-2-5	ウスタリアコート 南西角
善源寺町 2-2-5	ウスタリアコート駐車場棟 北側
善源寺町 2-2-6	セントプレイスグランドコンフォルト 北側
善源寺町 2-2-7	セントプレイスグランドコンフォルト 東側
善源寺町 2-2-8	セントプレイスタワー 北側
大東町 3-9-6	都島リバーシティ-6号棟 東側
中野町 2-16	都島区役所 駐車場
中野町 4-20	アーベイン桜ノ宮駅前1号棟 南側
中野町 5-7	中野公園
中野町 5-14	桜宮リバーシティ中央14-5号棟 北側
都島中通 2-22	都島公園
都島南通 3-5-43	ロイヤルアーク都島
都島南通 1-21-5	リビオ都島パークスクエア 南側
都島南通 1-21-45	イズ大阪 北側
都島南通 2-1-1	京橋グリーンハイツ1号棟 北西側
都島南通 2-1-2	京橋グリーンハイツ2号棟 東側
都島南通 2-1-3	京橋グリーンハイツ3号棟 西側
都島南通 2-1-4	京橋グリーンハイツ4号棟 南側
都島北通 2-2-20	ガスト南側歩道
都島北通 2-4	都島北通公園
都島本通 1-19	かすがえ公園
都島本通 2-13-22	総合医療センター (敷地北西)
都島本通 2-13-22	総合医療センター (敷地南東)
都島本通 3-25	敷島公園
東野田町 1-4	東野田公園
東野田町 2-6	京橋公園
東野田町 4-15	NTT 西日本 敷地内
内代町 3-3	内代公園
内代町 2-6-21	野江国道筋商店街 東側歩道
片町 2-3-38	J R 西日本京橋電車区

所在地	名称・目標
毛馬町 1-17-17	煉瓦の家あかり 南西側
毛馬町 2-11-10	毛馬コーポ 北側
毛馬町 2-11-13	市営住宅 3 号棟 北東側
毛馬町 2-11-32	リバーサイドしろきた団地 32 号棟 東側
毛馬町 2-11-34	リバーサイドしろきた団地 34 号棟 北西側
毛馬町 2-11-36	リバーサイドしろきた団地 36 号棟 西側
毛馬町 3-2	ローレルコート城北公園通り 2 番館 東側
毛馬町 4-1	毛馬中央公園
毛馬町 4-11-28	都メインテック 東側
毛馬町 5-15-2 先	防火水槽専用用地
網島町 9-55	都島消防署東野田出張所
友渕町 1-3-1	市営友渕住宅 1 号棟 西側
友渕町 1-3-2	市営友渕住宅 2 号棟 西側
友渕町 1-3-11	リバーサイドともぶち 11 号棟 南側
友渕町 1-3-15	リバーサイドともぶち 15 号棟 西側
友渕町 1-3-16	リバーサイドともぶち 16 号棟 西側
友渕町 1-3-20	リバーサイドともぶち 20 号棟 南東側
友渕町 1-4-1	ベルパークシティアネックス イースト棟 3 棟 北側
友渕町 1-5-2	ベルパークシティ D 棟 北東側
友渕町 1-5-3	ベルパークシティ E 棟 北東側
友渕町 1-5-6	ベルパークシティ H 棟 北西側
友渕町 1-5-8	ベルパークシティ J 棟 北側
友渕町 1-5-11	ベルパークシティ M 棟 北側
友渕町 1-5-13	ベルパークシティ O 棟 東側
友渕町 1-5-80	ブレンズシティ都島友渕町 北側
友渕町 1-5-97	ベル東駐車場棟(セントラルフィットネスクラブ都島)西側
友渕町 1-6-2	ローレルスクエア都島センターウイング棟 南側
友渕町 1-6-5	ローレルスクエア都島エルフラッツ 1 番館 西側
友渕町 2-10-25	クレヴィア都島
友渕町 3-9	友渕公園内

指定消防水利<プール>設置場所

所在地	名称・目標
御幸町 1-1-10	高倉中学校
高倉町 3-3-10	高倉小学校
善源寺町 1-5-64	府立都島工業高校
中野町 3-9-33	都島中学校
中野町 3-10-5	中野小学校
都島本通 3-10-3	都島小学校
都島本通 4-12-7	都島屋内プール
都島本通 4-19	東都島小学校グラウンド
東野田町 1-10-19	桜宮小学校
東野田町 2-1-38	京阪電鉄京橋駅ビル 南側
東野田町 2-1-38	ホテル京阪京橋グランデ 西側
東野田町 4-15-14	府立東高校
東野田町 5-16-10	桜宮中学校
内代町 3-4-6	内代小学校
毛馬町 2-11-111	大東小学校
毛馬町 3-5-39	淀川小学校
毛馬町 3-5-12	淀川中学校
毛馬町 5-22-28	府立桜宮高校
友渕町 1-3-123	友渕小学校
友渕町 1-5-151	友渕中学校
友渕町 1-5-97	ベル東駐車場棟（セントラルフィットネスクラブ都島）南側

区備蓄物資

● 災害時避難所に配備

2025年4月1日現在

物資	数量	物資	数量
水(ペットボトル)	1,800 本	消毒液	4 箱
飲料水給水袋	400 枚	洗顔シート	1,020 枚
アルファ米	1,300 食	生理用品	416 枚
粥	100 食	乳児用おむつ	10 袋
ビスケット	300 食	大人用おむつ	6 袋
文房具等	1 セット	洗浄綿	2,400 本
表示物 (災対本部・救護所・福祉)	4 枚	使い捨てショーツ	440 枚
エアマット (12 枚)	1 箱	救急セット	1 セット
折りたたみマット	10 枚	布担架	1 枚
担架マット	4 枚	懐中電灯	20 個
万能ソフト担架	1 台	ラジオ	10 個
毛布	300 枚	乾電池 (単一)	40 個
シート	200 枚	ボール	3 本
ポータルトイレ	4 台	手斧	2 本
トイレ付属品	4,800 回	油圧ジャッキ	2 台
発電機	3 台	特設公衆電話機	3 台
投光器	3 台	ロープ	1 巻
ハンドメガホン	2 台	のこぎり	3 本
プライベートルーム	1 張	かけや	1 本
プライバシー保護テント	5 張	Eマージェンシーブランケット	50 枚
ベンリーテント	5 張	シャベル	4 本
ワンタッチテント	5 張	ポータブル DVD プレイヤーテレビ	1 台
リヤカー	1 台	台車	1 台

大阪市で震度 4 以上を観測した地震

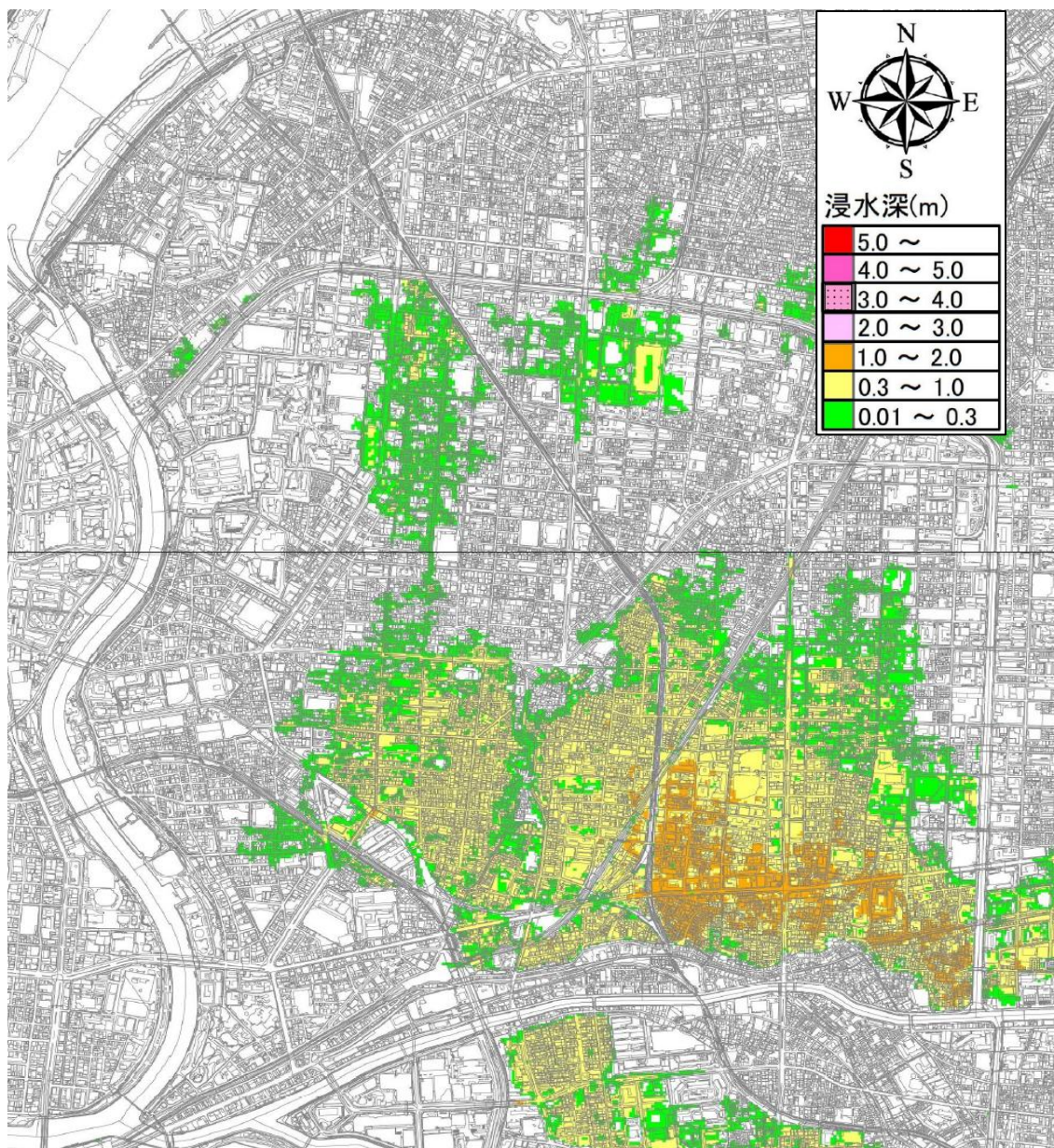
2026 年 3 月 6 現在

地震の発生日	震央地名	緯度	経度	深さ	M	最大震度	大阪市内 最大震度
大正 12 年 9 月 1 日 (1923)	神奈川県西部	35°19.8'N	139°08.1'E	23 km	7.9	震度 6	震度 4
昭和 2 年 3 月 7 日 (1927)	京都府北部	35°37.9'N	134°55.8'E	18 km	7.3	震度 6	震度 4
昭和 11 年 2 月 21 日 (1936)	奈良県	34°31.3'N	135°41.6'E	18 km	6.4	震度 5	震度 5
昭和 18 年 9 月 10 日 (1943)	鳥取県東部	35°28.3'N	134°11.0'E	0 km	7.2	震度 6	震度 4
昭和 19 年 12 月 7 日 (1944)	三重県南東沖	33°34.4'N	136°10.5'E	40 km	7.9	震度 6	震度 4
昭和 21 年 12 月 21 日 (1946)	和歌山県南方沖	32°56.1'N	135°50.9'E	24 km	8	震度 5	震度 4
昭和 23 年 6 月 15 日 (1948)	紀伊水道	33°42.5'N	135°17.1'E	0 km	6.7	震度 4	震度 4
昭和 27 年 7 月 18 日 (1952)	奈良県	34°27.2'N	135°46.4'E	61 km	6.7	震度 4	震度 4
昭和 38 年 3 月 27 日 (1963)	若狭湾	35°48.9'N	135°47.5'E	14 km	6.9	震度 5	震度 4
昭和 44 年 9 月 9 日 (1969)	岐阜県美濃中西部	35°46.6'N	137°04.6'E	3 km	6.6	震度 5	震度 4
昭和 60 年 1 月 6 日 (1985)	和歌山県北部	34°11.0'N	135°32.9'E	70 km	5.8	震度 4	震度 4
平成 7 年 1 月 17 日 (1995)	大阪湾	34°35.9'N	135°02.1'E	16 km	7.3	震度 7	震度 4
平成 7 年 1 月 25 日 (1995)	兵庫県南東部	34°47.5'N	135°18.2'E	15 km	5.1	震度 4	震度 4
平成 12 年 10 月 6 日 (2000)	鳥取県西部	35°16.4'N	133°20.9'E	9 km	7.3	震度 6 強	震度 4
平成 16 年 9 月 5 日 (2004)	三重県南東沖	33°08.2'N	137°08.4'E	44 km	7.4	震度 5 弱	震度 4
平成 16 年 9 月 5 日 (2004)	三重県南東沖	33°01.9'N	136°47.8'E	38 km	7.1	震度 5 弱	震度 4
平成 25 年 4 月 13 日 (2013)	淡路島付近	34°25.1'N	134°49.7'E	15 km	6.3	震度 6 弱	震度 4
平成 30 年 6 月 18 日 (2018)	大阪府北部	34°50.6'N	135°37.3'E	13 km	6.1	震度 6 弱	震度 6 弱
令和 6 年 1 月 1 日 (2024)	石川県能登地方	37°29.7'N	137°16.2'E	16 km	7.6	震度 7	震度 4

(大阪管区気象台ホームページより)

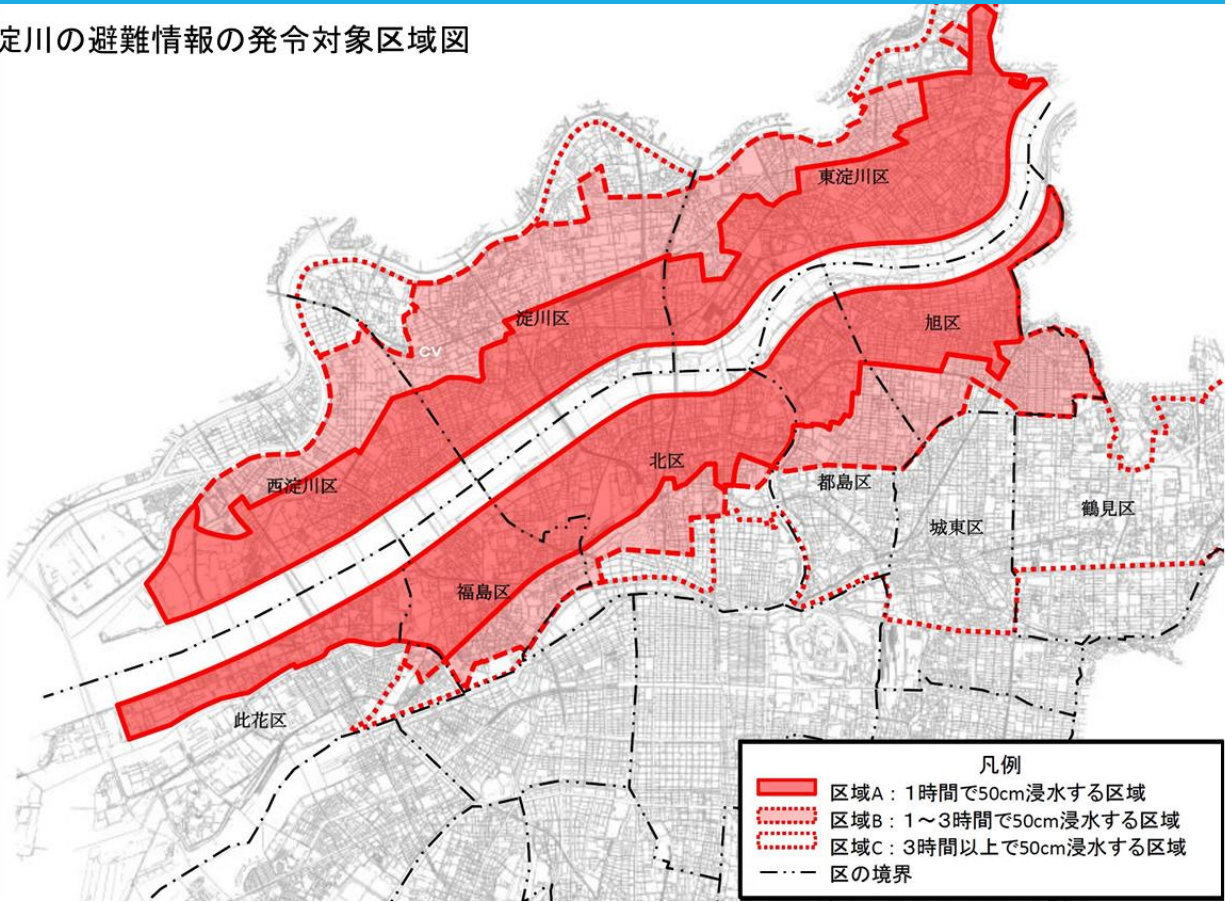
大津波警報・津波警報発表時における避難指示対象範囲

都島区：全域

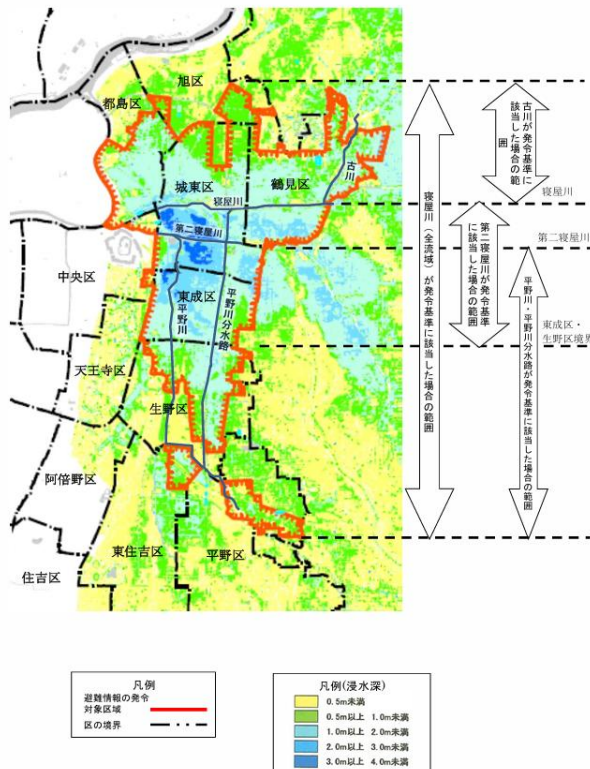


淀川の避難情報の発令対象区域図

淀川の避難情報の発令対象区域図



寝屋川流域の避難勧告等の対象区域図



大阪市 HP
(水害のおそれがあるときの避難情報の発令対象区域)

応急仮設住宅の建設候補地（都島区抜粋）

公園名称	面積（㎡）
桜之宮	9,300
内代	1,700
桜之宮東	3,000
都島中央	5,200
蕪村	2,100

<発行>

都島区役所 市民協働課（防災担当）

TEL 06-6882-9902 FAX 06-6352-4558

メールアドレス tb0002@city.osaka.lg.jp

区ホームページ <http://www.city.osaka.lg.jp/miyakojima/>

区公式 SNS「X」「LINE」でも身近な情報を発信しています。