

浪速区  
オリジナル

## 災害時安否確認ツールを寄贈いただきました！

ステッカー  
一家に一枚！

使い方の  
動画は  
こちら！



災害時に、このステッカーを玄関ドアなど目立つ場所に貼ることで、無事であることを知らせ、速やかな安否確認に役立てるものです。

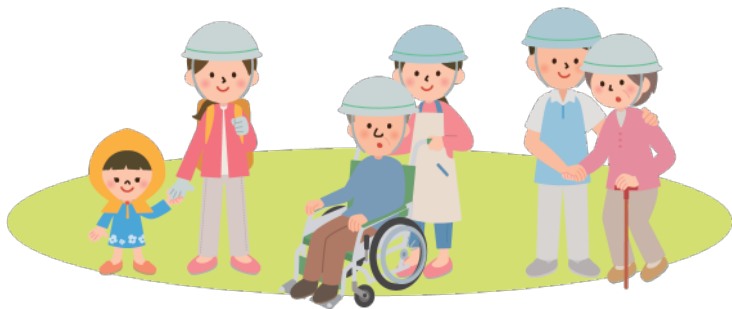
災害時安否確認ツールは浪速区独自の取組みで、どなたでも使えます。区役所や防災訓練などで、配付しております。

高齢者や障がい者の方をはじめ、ご近所での安否確認にも使えますので、ぜひご活用ください。

問合 区 市民協働課(市民協働) ☎ 6647-9734 📠 6633-8270

### 『個別支援プラン』知っていますか？

『個別支援プラン』とは、大きな災害が起きた時に、高齢者や障がい者など、ひとりでは安全に行動ができない方を円滑に支援できるように、避難支援や安否確認に必要な情報をあらかじめお一人おひとり個別に計画としてまとめておく共助の取組です。浪速区でも地域や福祉介護事業者などの皆さんにご協力いただき作成を進めています。



### 津波2次避難計画とは？

大規模な津波被害で、区内の大部分が浸水してしまう湾岸区(浸水想定区)で避難所が使用できなくなった場合に、津波被害の少ない区で避難所の一部を提供するものです。浪速区では、大正区や西成区の方が避難する可能性があります。近くの区どうして協力しあって、災害を乗り切りましょう。



#### 津波2次避難計画イメージ

(浸水想定区) (第1避難先区) (第2避難先区)



## 自宅が安全であれば、無理に移動せずに 留まりましょう

### マンション特有の防災対策があることを知っていますか？

ご自宅の安全が確保できる場合は「自宅(在宅)避難」をお願いしています。あなたのお部屋は避難生活の備えができていますか？浪速区まちづくりセンターでは、災害時も安心できるよう、マンションに合わせた災害対策の提案などの支援を行っています。お気軽にお問合せください。

防災に役立つ情報も発信中！ //



浪速区まちセン  
ホームページ



浪速区まちセン  
Instagram

いいね・フォロー  
お願いします♪

浪速区まちづくりセンター(区役所6階)

TEL 6649-0345 [平日9時~17時30分]

## 災害時、マンションでは こんなことが起こるかも…

