

える相談窓口



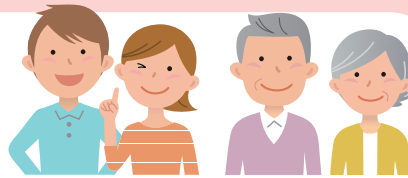
すべての人の人格と個性を尊重し、
支え合いながら安心して住み続けら
れるまちになることをめざしています

問合

区 保健福祉課(連絡調整)

☎ 6647-9857

☎ 6644-1937



地域の身近な相談役

民生委員・児童委員・主任児童委員 を紹介します!

皆さんのお住まいの地域には「民生委員・児童委員」がいます。地域のつながりが薄れる中、高齢者や障がいのある方、子育て中の方などが、周囲に相談できず孤立することがあります。誰もが安心して生活できるよう、身近な相談相手、見守り役として関係機関と協力し、活動しています。

どんなときに相談したらいいの

子育て・
家族のことで
困ってる...

子育ての悩み、家族の介護
のことなど、住民の生活上
の相談対応。

高齢者の
1人暮らしは
心配...

1人暮らし高齢者宅への
訪問、声かけ、見守り活動。

困ったな
どうしよう...

住民が心配事、
困り事がある場合に
必要な支援先へとつなぐ。

もしもの備え、
どうしよう?

災害時の要援護者の
支援態勢づくり

問合

区 生活支援課

☎ 6647-9805

☎ 6633-8272

地域福祉サポーター を紹介します!

高齢者や障がいのある方などが、引きこもりや地域社会からの孤立感を解消し、気軽に相談できる人が身近にいる安心感を持てただけよう、身近な相談窓口として各地域に「地域福祉サポーター」を配置しています。地域福祉サポーターは、「身近な相談役」として皆さんの地域で活動しています。例えば、日中おひとりで、何かしたいが何をしたら良いか分からないという方を地域のサロン活動にお誘いしたり、介護など支援が必要な方を各種専門機関につないだりしています。



地域福祉サポーター活動地域一覧

地 域	活 動 場 所	電 話 番 号
難波・元町	元町老人憩の家(元町3-9-16)	☎ 6649-6718
立葉・幸町	立葉会館老人憩の家(立葉2-4-20)	☎ 6567-0530
塩草	塩草連合老人憩の家(塩草1-4-3)	☎ 6567-2166
浪速	浪速地域ネットワーク事務所(浪速東3-8 浪速南公園集会所内)	☎ 6568-2335
大国	大国集会所(大国3-10-22)	☎ 6634-1232
敷津	敷津連合会館(敷津西1-8-28)	☎ 6634-2818
恵美	恵美会館(恵美須西2-13-30)	☎ 6643-7461
新世界	新世界老人憩の家(恵美須東2-1-4)	☎ 6643-4111
日東	日東老人憩の家(下寺2-2-12)	☎ 6644-0336
日本橋	日本橋連合会館(日本橋西1-8-18)	☎ 6645-1283

※地域福祉サポーターが不在時は浪速区社会福祉協議会(☎6636-6027)にお問い合わせください。

だれもが
安心できる
まちづくりを

詳しくは
こちら

問合

浪速区社会福祉協議会

☎ 6636-6027

☎ 6636-6028

認知症にもやさしいまちづくり

協力店舗
募集します!



浪速区では、店舗で認知症の方と出会ったときの声かけや対応のヒントをまとめた「認知症対応のポイント」を作成しています。お店の方がやさしく対応し、ゆるやかに見守ることで、安心して住み続けられる地域づくりをめざしています。現在、セブンイレブンや郵便局にご協力いただいています。この取組に賛同し、人にやさしいお店づくりにご協力いただける店舗を募集しています。詳しくはお電話でお問い合わせください。

問合

区 保健福祉課(連絡調整)

☎ 6647-9857