

## 介護保険負担割合証について

要介護・要支援認定を受けている方及び総合事業の事業対象者の方に、令和6年8月から令和7年7月に介護サービス等を利用した際の自己負担割合(1割から3割)を記載した「介護保険負担割合証」を7月中旬に送付します。介護サービス等を利用する際に、「介護保険被保険者証」と併せて提示をお願いします。

問合 区 保健福祉課(介護保険)  
6647-9859 6644-1937  
※問合せ可能日・時間  
月～金曜日(土・日・祝日を除く)9時～17時30分

## 大阪府立夕陽丘高等職業技術専門学校 令和6年10月入校生募集!

就職に役立つ専門的な技術や知識を身につけることができる無料の公共職業訓練施設です。学校見学会を実施します。興味のある方は事前に予約のうえお越しください。



問合 大阪府立夕陽丘高等職業技術専門学校  
6776-9900

## 小さな演奏会

無料 要申込

ミニ・オーケストラとともに、歌って楽しめるコンサートです。素敵なひとときを過ごしましょう。

日時 7月26日(金)14時～15時  
場所 浪速区老人福祉センター  
定員 25名(申込先着順)  
演奏 ウィークデイアンサンブル  
対象 市内在住の60歳以上の方  
申込 7月11日(木)～電話、来館

問合 浪速区老人福祉センター  
6643-0792 6644-6934

## 健康

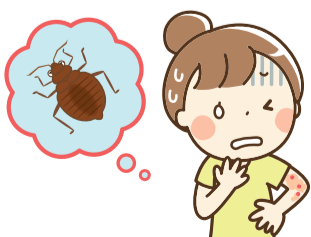


## トコジラミに注意しましょう!!

近年、再びトコジラミの被害が増加しています。トコジラミを発見したら、掃除機で吸い取ったり、熱湯洗濯するなどして防除しましょう。大量に繁殖した場合は、駆除業者に委託することを検討してください(大阪市ではトコジラミの駆除は行っていません)。



問合 区 保健福祉課(保健)  
6647-9973 6644-1937



## 最適な医療・介護サービスを受けるための「A(ええ)ケアカード」

Aケアカードをお持ちいただくと、医療・介護サービス提供者が利用者の状況(病状・身体状況等)をリアルタイムで共有・相談できるため、利用者にとって最適な医療や介護ケアを行うことができます。ぜひご利用ください!

詳しくはこちら↓



### 事業者の声 (訪問看護ステーション)

訪問看護ステーションでAケアカード利用の利点としては、主治医が往診や診察後に薬の変更などがあった際、即時に内容の変更などが確認でき、それを利用者の関係者とも共有できるほか、電話連絡を何か所も入れずに済むことで、仕事の時間短縮ができます。他の事業所が訪問時に気づいたこともすぐに共有できるため、利用者に対して統一したよりよい援助が提供できます。利用者を中心にした援助の輪ができていくので利用の登録をお勧めします。  
なにわ生野訪問看護ステーション『ラガール』



問合 区 保健福祉課(保健)  
6647-9882 6644-1937

## 精神科医師による こころの健康相談

無料 要申込

「最近よく眠れない」「気持ちが落ち込む」「なぜか不安」「受診した方がいいのかな」など、こころの変調に気づいたら、専門の医師に相談しませんか?

日時 7月19日(金)午前  
場所 区役所 申込 電話

## 統合失調症等 家族教室のご案内

無料 要申込

今回は精神科医師のお話です。この病気はどんな病気なのか、ご本人がどんな症状に困っているのかを理解することで、ご本人もご家族も、少しでも楽になれるといいですね。

日時 7月11日(木)14時～16時  
場所 区役所 申込 電話  
対象 「統合失調症等と診断された方」の家族

問合 区 保健福祉課(地域保健活動)  
6647-9968 6644-1937

## 麻しん風しん混合(MR) ワクチンを接種しましょう!!

無料

感染力が強い麻しん(はしか)と風しんは、特別な治療がなく、ワクチン(予防接種)だけが身を守る唯一の方法です。できるだけ早めに委託医療機関でワクチン接種をしましょう。※委託医療機関がわからない方は、お問い合わせください

対象 ●1期対象者:生後12か月～24か月に至るまでの方(2歳の誕生日の前日まで)  
●2期対象者:小学校就学前の1年間(年長児)(平成30年4月2日～平成31年4月1日生まれの方)

なお、昭和37年4月2日～昭和54年4月1日生まれの男性で、風しん検査の抗体価が低い場合は、ワクチン接種費用を助成します。

準備 母子健康手帳・予防接種手帳



詳しくはこちら→

問合 区 保健福祉課(保健)  
6647-9882 6644-1937

## Vol.98 なでこちゃんの 健康広場



### 歯科とACP(人生会議)

「口から食べる」ことは暮らしの中の楽しみとして欠かせないものです。高齢者になっても、食事は人生の楽しみであり、生きている証でもあります。人生の最後まで、口から食べたい、好きなものを食べたいという希望や意欲は尊重されなくてはならないことです。

浪速区では、その人が人生の最後に向かってどうしたいか、どうしてほしいかを考えるACP(人生会議)という取り組みがあります。私たち歯科医師会や区役所、薬剤師会、病院、看護や介護関係も連携しており、広く区民の方に知っていただきたいと願っています。ACPには「食べられなくなった時」の希望の選択や「訪問歯科・口腔ケア」の項目がありますが、自分の口から食べたいという希望に密接に関われるのは私たち歯科だと考えています。むし歯や歯周病の治療、入れ歯などによって食事ができるようにすることは大切ですが、もし口から食べられなくなっても歯科の役割は終わりではありません。口の中を清潔にして病気や不快な症状を少なくするために、お口の健康管理が大切なのです。生涯にわたって楽しく食事をするためにも、歯と口の健康に目を向けてください。歯科医師会がお手伝いをさせていただきます。

一般社団法人浪速区歯科医師会 会長 新開明

問合 区 保健福祉課(保健)  
6647-9882 6644-1937



## 健診・検診などのお知らせ 問合 区 保健福祉課(保健) 6647-9882 6644-1937

種別	実施日時(受付時間)	対象	費用	場所	
乳幼児健診	3か月児健診※	7月10日(水)9時～ 8月14日(水)9時～	令和6年2月23日～令和6年3月23日生まれの方 令和6年3月24日～令和6年4月23日生まれの方	無料	区役所3階
	1歳6か月児健診※	7月4日(木)13時20分～ 8月1日(木)13時20分～	令和4年12月1日～令和5年1月5日生まれの方 令和5年1月6日～令和5年1月18日生まれの方		
	3歳児健診※	7月25日(木)13時20分～	令和2年12月12日～令和3年1月10日生まれの方		
※乳幼児健診の対象は予定で変更になる場合があります。対象の方へは事前に通知します。当日、健診の都合により時間が前後する場合があります。					
結核健診(胸部X線間接撮影)	7月9日(火)10時～11時	大阪市民で15歳以上の方		区役所7階	
大腸がん検診(免疫便潜血検査)	8月27日(火)13時30分～14時30分 (検診実施日のおよそ3週間前に予約の締切となります。)	大阪市民で40歳以上の方(年度中に1回の受診)(肺がん検診でかく痰検査の受診は、50歳以上でよく喫煙される方など)	300円 無料(かく痰検査は400円)		
肺がん検診(胸部X線撮影・かく痰検査)					
乳がん検診(マンモグラフィ検査)※視触診はありません	8月27日(火)13時30分～14時30分 (検診実施日のおよそ3週間前に予約の締切となります。)	大阪市民で40歳以上の女性かつ前年度受診されていない方(2年に1回の受診) ※区役所での乳がん検診に申し込みされた方にはネイル関係の記念品をお渡しします	1,500円		
骨粗しょう症検診		大阪市民で18歳以上の方			
特定健康診査・後期高齢者医療健康診査(集団健診)	7月1日(月)13時30分～15時 8月27日(火)13時30分～15時	・大阪市民国民健康保険に加入の方で年度中に40歳以上になる方など ・後期高齢者医療保険に加入の方	無料		

がん検診では、後期高齢者医療被保険者証・高齢受給者証をお持ちの方、市民税非課税世帯・生活保護世帯の方で証明書類をお持ちの方は料金が免除されますので、検診当日に証明書類を提示してください。