

つなみ から に 逃げる！ つなみ から いのち まも 津波から 逃げる！ 津波から 命を守るためには！

ひがしにほんだいいしんさい 東日本大震災のような よこに ゆ 揺れる じしん 地震が おきると うみ から つなみ 津波が やってきます。

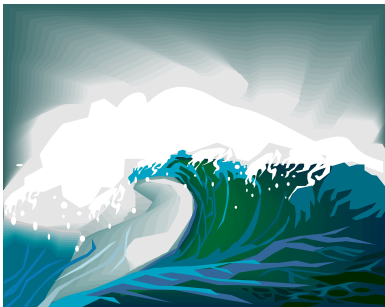
かわ を あがってくる つなみ 津波も あります。

うみ かわ ちか 近くに いるときは いそ 急いで その場から はな 離れましょう。

つなみ 津波が くるときは できるだけはや 早く あんぜん 安全な ところに に 逃げましょう。

に 逃げるのに じかん 時間が ないときは ちか 近くの たか 高い あんぜん 安全な ところに に 逃げましょう。

に 逃げるときは くるま 車の うんてん 運転は やめましょう。



つなみ じょうほう て 津波の 情報を 手にいれよう！

てれび や らじお など で つなみ じょうほう 津波の 情報を 聞きましょう。

けいたい でんわ かいしゃ が だしている ぼうさいじょうほう 防災情報を 使いましょう。

けいたい でんわ しゅるい 種類によって せってい 設定を していただく ひつよう 必要が あります。

くわ 詳しいことは かくけいたい でんわ かいしゃ 各携帯電話の会社で かくにん 確認してください。

くやくしょ しょうがっこう こういきひなんばしょ 同報無線：スピーカーで 区役所 小学校 広域避難場所にある

さいがいじょうほう
災害情報を お知らせします。

つなみひなんびる
津波避難ビル



つなみひなんびる まーく
【津波避難ビルのマーク】

つなみ
津波が きたとき ちか
近くに たか
高い ばしょ
場所が ないとき つなみひなんびる
津波避難ビルに 逃
げてください。