



④ ウェスやたわしでこする。

- ◆ たわしで上下方向や、円を描くようにこすります。
- ◆ 落書きがとれてきたら、ウェスでふき取ります。
- ◆ 落ちにくい場合は、再度、消去剤をかけて、たわしでこする作業をくり返します。



⑤ 水スプレーとウェスでふき取る。

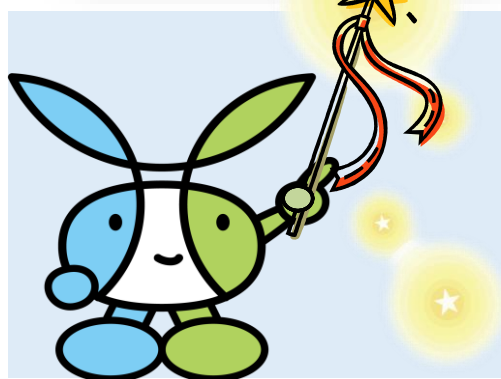
- ◆ 最後の仕上げに、水スプレーをかけてウェスできれいにふき取ります。
- ◆ 忘れ物がないか確認してください。



おつかれさまでした！

⑥ 落書き消去活動が終了したら・・・

- ◆ レンタルした消去用具の数を確認します。
- ◆ レンタル期限内に西区役所 4 階 41 番窓口へ返却します。



Point !

- ★ 消去剤は目に入ると痛いから、風のある日などは特に注意してレンタルのゴーグルを使ってね！
- ★ 消去作業中は、服が汚れる場合があるので注意してね！
- ★ なかなか消えない落書きも、みんなで協力して消去しよう！