

令和6年度 西区生涯学習ルーム 講座一覧①

※実施日時や会費などについて、変更となる場合があります。
 ※一部講座では、入会条件や募集時期が定められている場合があります。
 また、学校休業日など、活動が休みになる場合もあります。
 ※くわしくは各ルーム（小学校）までお問い合わせください。



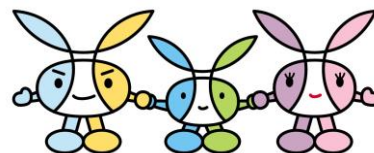
ルーム名	講座名	曜日	時間	参加費
西船場小学校 西区江戸堀1-21-28 電話番号： 06-6441-1647	コーラス	第1・3木曜日	午後3時30分～5時30分	月2,000円
	フラワーアレンジメント	第2土曜日	午前10時～12時	月500円 (別途材料費)
	ブラスバンド	火曜日・金曜日	午後5時～7時	無料
日吉小学校 西区南堀江4-9-19 電話番号： 06-6531-0144	ヨガ教室	月曜日	午前9時30分～11時30分	月1,500円
	書道教室	第2・4火曜日	午後3時～5時	月2,000円
	陶芸	土曜日	午前10時～12時	月2,000円
九条南小学校 西区九条南2-13-17 電話番号： 06-6582-0930	ミニバスケットボール	毎週月曜日	午後6時～7時30分	年4,500円 中学生以上：無料
	九条南箏教室	第2・4火曜日	午後7時～9時	月6,000円/2回 (1回3,000円)
九条北小学校 西区九条南4-7-38 電話番号： 06-6581-0761	絵手紙	第2・4金曜日	午後2時～4時	月1,300円
	介護予防体操	第1・3土曜日	午後2時～3時	月500円
	コーラス	第1・3土曜日	午後7時～9時	月1,000円

本田小・堀江小・明治小の各ルームはこの裏で紹介しています。



令和6年度 西区生涯学習ルーム 講座一覧②

※実施日時や会費などについて、変更となる場合があります。
 ※一部講座では、入会条件や募集時期が定められている場合があります。
 また、学校休業日など、活動が休みになる場合もあります。
 ※くわしくは各ルーム（小学校）までお問い合わせください。



ルーム名	講座名	曜日	時間	参加費
本田小学校 西区川口1-5-19 電話番号： 06-6581-1531	お琴を楽しむ会	第1・3土曜日	午後4時～6時	年2,000円
	コーラス	第1・3土曜日	午後1時30分～2時30分	年5,000円
	お話の会まじょ魔女 (子どもへの読み聞かせ)	木曜日	午前10時～12時	無料
	できることから始めよう！ (さまざまな体験)	不定期		原則無料（一部講座で必要な場合があります）
堀江小学校 西区北堀江3-2-16 電話番号： 06-6531-4821	コーラス	月3回金曜日	午前10時～12時	月2,000円
	書道	第1・3木曜日	午前10時～12時	月1,500円
	短歌	第1土曜日（年10回）	午後1時～3時30分	月1,000円
	ヨガ	火曜日	午前9時45分～11時15分	月1,500円
明治小学校 西区阿波座2-3-35 電話番号： 06-6541-7500	手作り人形劇（キャロットクラブ）	不定期		無料
	点字（ろくてんくらぶ）	水曜日	午後2時～4時	年2,000円 (ホウテイ保険を含む)
	ヨガ講座	木曜日	午前9時15分～11時30分	月1,500円
	脳活English（英語）	第2・4金曜日	午前10時30分～11時30分	年12,000円 (前・中・後期各4,000円)
	陶芸（土にふれよう）	月1回月曜日	午後1時30分～4時	月500円
	TAICHI (オーストラリア太極拳)	毎週火曜日	午前11時～12時	1回500円

西船場小・日吉小・九条南小・九条北小の各ルームはこの裏でご紹介しています。

