

台所のおじゃま虫 ゴキブリ

台所でよくみかける黒い物体。その不快感は、誰でも一度は経験しているでしょう、ゴキブリが地球上に現れたのは約3億年も前で、世界には約3,500種も知られています。日本では、約40種ほど分布していますが、そのほとんどは野外に生息しています。市内でよくみられるのは、クロゴキブリ・チャバネゴキブリ・ワモンゴキブリ・トビイロゴキブリです。

主な種類

1 クロゴキブリ



【生態】

- 成虫は30～38mmで、光沢のある黒褐色の大型種。
- オス、メスともにハネが長い。
- 卵鞘には22～28個の卵が入っている。
- 成虫の寿命は4～5ヶ月である。
- 関東から以西に分布し、民家にいるゴキブリのほとんどを占めている。

2 チャバネゴキブリ



【生態】

- 成虫は15～20mmで、黄褐色の小型種。
- 前胸背面に1対の黒いたてじまがある。
- 卵鞘には18～44個の卵が入っており、メスは卵がかえるまで尾端に卵鞘を付着したまま生活する。
- 成虫の寿命は4～7ヶ月である。
- 世界中に分布しており、飲食店・ビル等の大量の食べ物を調理する場所に多く発生する。

3 ワモンゴキブリ



【生態】

- 成虫は35～45mmで、光沢のある栗色の大型種。
- 前胸背面に黄褐色の丸い輪がある。
- 卵鞘には13～18個の卵が入っている。
- 成虫の寿命はオス6～14ヶ月、メス3～25ヶ月である。
- 本州および南九州に分布しており、地下街に生息している。

4 トビイロゴキブリ



【生態】

- 成虫は30～38mmで、ワモンゴキブリと同様、トビイロをした紋がある。
- 単為生殖(メスだけで繁殖)を行う。
- 卵鞘には約24個の卵が入っている。
- 成虫の寿命は3～6ヶ月である。
- 九州地方から関西にかけて分布しており、食品関係施設を中心に生息している。

写真出典：社団法人日本ペストコントロール協会 刊
害虫スライド集CD-ROM版
撮影：三原 寛

※ゴキブリの卵は、卵鞘(らんしょう)とよばれるケースに入って、引き出しの裏側、カーテンなどの物陰、隙間、くぼみに産みつけられます。

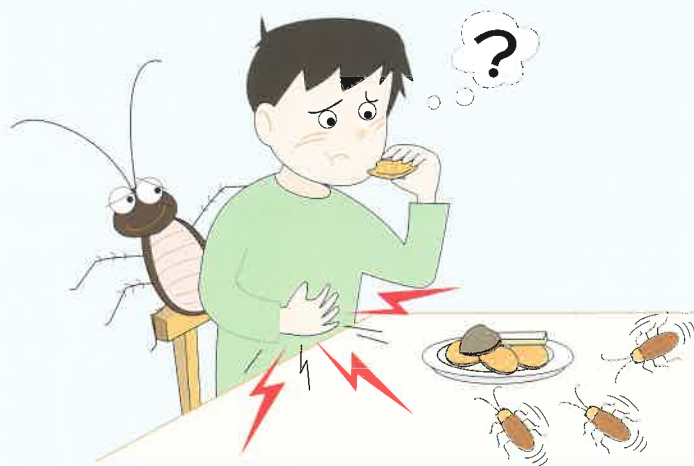
習 性

- **冷蔵庫の裏側に潜む** …… 暖かい場所が好き
- **隅走行性** …… 隅にそって歩く
- **夜間活動性** …… 昼1匹みたら100匹いると思え
- **雑食性** …… 生命力が強く人間の食品、台所の食物の屑、本の表装から糞便に至るまでほとんどなんでも食べる
- **群居性** …… 糞とともに体外へ排出される集合フェロモンにより一ヶ所に集まり生息する



被 害

『病原体の媒介者』



ゴキブリが食べ物をかじる時に体表についた細菌などにより食中毒や感染症の病原体を媒介することがあります。

防 除 方 法

エサになる食べカスをなくし、台所・食堂・調理場などの整理整頓、清掃により、ゴキブリが生息できない環境を作りましょう。姿を頻繁に見かけるなど、生息が確認された時は、薬剤等により次のような方法で防除できます。

- (1) **残留法** …… ゴキブリの通りそうな場所やひそみ場所にエアゾール式殺虫剤を十分に噴きつける等、殺虫剤を残留塗布します。
- (2) **毒餌法(ベイト)** …… 毒餌をゴキブリに食べさせる方法で、ホウ酸ダンゴ、フィプロニル製剤やヒドラメチルノン製剤等があります。他の食べ物を出しておかないようにして、ゴキブリの通り道においておきます。
- (3) **燻煙法** …… 燻煙剤の煙を部屋いっぱいに充満させます（戸棚や引き出しを開けておくと効果的です）。
- (4) **粘着トラップ** …… 粘着シート等を通路の隅などにおいておきます。

(1)~(4)の方法を組み合わせると防除効果をより高めることができます。

※**注意事項** 薬剤の使用については、使用方法等説明書をよく読み、必要最小限にしましょう。

お問い合わせ先

西区役所 保健福祉課 地域保健グループ

電話：06-6532-9973 ファックス：06-6532-6246

住所：〒550-8501 大阪市西区新町4丁目5番14号（西区役所3階）