

# 大阪市民のみなさんへ

# 2025大阪・関西万博～いのち輝く未来社会のデザイン～

## 市営すまいりんぐなど 中堅所得者層向け住宅の入居者

市営すまいりんぐ(子育て応援型)・市営すまいりんぐ・市営特定賃貸住宅・市営再開発住宅の入居者を随時募集中。7/1には2月以降に空き家になった住宅も追加し、受け付け。市外居住者、単身者も申し込み可。ただし、申し込みには収入などの条件があります。詳しくは6/24からHPまたは住情報プラザ、大阪市サービスカウンター(梅田・難波・天王寺)などで配布する申込みのしおりをご覧ください。  
 問 市営住宅募集センター募集担当  
 ☎6882-7012 FAX6882-7051

## 「第35回 大阪市 ハウジングデザイン賞」の推薦



第34回ハウジングデザイン賞 受賞住宅  
※他に特別賞受賞住宅もあり

魅力ある良質な集合住宅を表彰する「大阪市ハウジングデザイン賞」を実施。推薦いただいた方の中から抽選で50人に図書カード(500円分)をプレゼント。  
 問 市役所・区役所・大阪市サービスカウンター(梅田・難波・天王寺)などで配布する推薦ハガキ付きリーフレットに必要事項を記入し、6/20までに都市整備局住宅政策課へ送付。HPからも申し込み可。  
 ☎6208-9226 FAX6202-7064

## みおつくし 福祉・介護の仕事きらめき大賞 2022のエピソード

福祉・介護の現場で働く職員の方が、利用者やその家族などとの関わりや、職員同士の連携などを通して体験した、福祉・介護の仕事の魅力が伝わるエピソード(体験談)を募集。対象は市内在住または在勤で、高齢者や障がい児・者を支援する施設・事業所、児童入所施設などで利

用者支援を行う(行っていた)職員の方。  
 締 7/12(消印有効)  
 問 HPに掲載する応募用紙等に必要事項とエピソードを書いて、送付または☑で福祉局地域福祉課へ。  
 ☎6208-7958 FAX6202-0990

2025年大阪・関西万博に向け「万博の桜」への寄附をお願いします

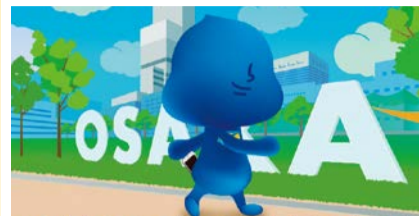
市内の公園や道路・学校などに2,025本の桜を植樹するための寄附金(1口1万円)を受け付けています。申込方法など、詳しくはホームページをご覧ください。  
 募集期間: 来年3/31まで  
 問 万博の桜2025実行委員会  
 ☎4400-8739 FAX6915-4524

## 「チャレンジ・アスリート セレッソ大阪サッカースクール」 の参加者

舞洲プロジェクトが開催するサッカースクールの参加者を募集。セレッソ大阪のホームスタジアムでスクールコーチによる実技指導を受けられます。対象は市内在住の小学生。定員150人。  
 6/26(日) 13:45~15:15  
 場 ヨドコウ桜スタジアム  
 参加料: 2,000円(セレッソ大阪当日試合観戦ペアチケット付き)  
 6/15までにホームページで。  
 問 経済戦略局スポーツ課  
 ☎6469-3882 FAX6469-3898

## イベント

### てんしばチェックインウォーク 2022



「てんしばスポーツフェスタ2022」のイベントと連携して、ウォーキングアプリを使用し、4か所のポイントを回るイベント。完歩された方の中から抽選で各日70人にトートバッグなどをプレゼント。対象は市内在住の方。参加にはアプリのダウンロードが必要です。  
 6/11(土)・12(日) 11:00~17:00  
 場 てんしば  
 問 経済戦略局スポーツ課  
 ☎6469-3864 FAX6469-3898

### たそがれコンサート2022



夏の夕べのひとつときに、オオサカ・シオン・ウインド・オーケストラなどによる、クラシックやポピュラー音楽のコンサート。中学校の吹奏楽部も音源で出演する予定です。定員各900人(全席指定)。  
 7/20(水)・27(水)・8/3(水)・10(水)・17(水)の19:00~20:00※小雨決行・荒天中止  
 場 大阪城音楽堂  
 6/22(7月開催分)・7/6(8月開催分)  
 問 またはハガキで、希望日(1応募1日程のみ)・参加者全員の氏名(4人まで)・代表者の住所・電話番号を書いて、〒559-0022 住之江区緑木1-4-138、大阪市音楽団へ。  
 問 教育委員会生涯学習担当  
 ☎6539-3347 FAX6532-8520

## 企画展示 大阪城天守閣「新鮮」コレクション

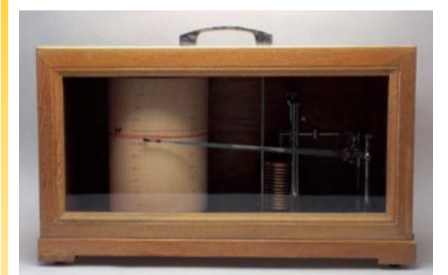
多彩な収蔵品のなかから、最近10年のうちに新たにコレクションに加わった資料を紹介。大阪城天守閣復興90周年にふさわしい、復興当時の熱気を伝える資料も初公開します。



大阪城天守閣鯉小型模型  
今村久兵衛・今村重三郎製作  
【受贈初公開】

7/21(木)まで9:00~17:00(入館は16:30まで)  
 入館料: 大人600円  
 場 大阪城天守閣  
 ☎6941-3044 FAX6941-2197

## 大阪管区気象台140周年記念 気象の科学展 ～天気予報ができるまで～



アネロイド型自記気圧計

天気予報に欠かせないさまざまな気象測器の変遷とともに、気象観測方法の原理と、天気予報の中にある科学を紹介します。  
 6/21(火)~9/4(日)9:30~17:00(入場は16:30まで)、月曜(祝日の場合は翌平日)休館(8/15は開館)  
 観覧料: 大人400円ほか  
 場 市立科学館  
 ☎6444-5656 FAX6444-5657

## 開館記念展 みんなのまち 大阪の肖像 第1期「都市」への道標。 明治・大正・昭和戦前



小出権重「街景」1925年 大阪中之島美術館蔵

「大大阪」と呼ばれるまでに成長した、大正期から昭和戦前までの大阪を絵画・写真・ポスターをはじめとする作品・資料約270点で紹介。7/3(日)まで10:00~17:00(入場は16:30まで)、月曜(祝日の場合は翌平日)休館  
 場 大阪中之島美術館  
 大人1,200円ほか  
 問 大阪市総合コールセンター  
 ☎4301-7285 FAX6373-3302

児童虐待の通告・相談は、24時間365日対応の「児童虐待ホットライン」(まずは一報 なにわっ子) ☎0120-01-7285  
 にお電話ください。

## 大雨に備えましょう

これから夏にかけて雨が多くなります。短時間で非常に強い雨など、降り方によっては浸水するおそれがあります。浸水による被害を軽減するために、市民の皆さんのご協力をお願いします。

### ● 日ごろからの備え ●

#### いざという時に円滑に避難するための準備

- 浸水の予想や避難情報を水害ハザードマップで事前に確認しておきましょう
- 避難場所や避難経路は実際に歩いて確認しておきましょう
- 外への避難と2階以上への避難のどちらがよいかを考えておきましょう
- テレビやインターネットで気象・防災情報を確認しましょう

#### 浸水被害を軽減するための準備

- 雨水排水の妨げとなる、ますや排水溝のごみ等を定期的に掃除しましょう
- 地下室などがある場合は、排水設備の点検や土のう・止水板の準備をしておきましょう
- 大雨時は、洗濯やお風呂の水など、大量の排水は控えましょう

問 建設局調整課 ☎6615-7597 FAX6615-7690



### ● 情報を入手しましょう ●

#### 降雨情報提供サービス

パソコンや携帯電話などで大阪市の降雨状況を見ることができます。

大阪市降雨情報

#### 防災情報メール

気象・地震・津波情報、災害時の避難情報などをメールで配信しています。下記メールアドレスに空メールを送信して、ご登録ください。

☑ touroku@osaka-bousai.net

問 建設局施設管理課  
 ☎6615-6484 FAX6615-6583

