

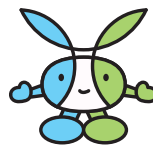


2025
No.346

かぜ

Nishiku, Osaka

西区マスコット
キャラクター
「にっしー」



各記事のより詳しい情報は
西区ホームページを
ご覧ください。

西区広報紙かぜ 検索



特集 はじめましょう「人生会議」……………1・12面

- 3月・4月は窓口が大変混雑します……………2面
- 令和7年度 狂犬病集合注射のお知らせ……………2面
- 【保存版】令和7年度(2025年度)
がん検診等・特定健診のお知らせ……………5～8面

はじめましょう

人生会議

あなたの意思、
大切な人に伝わっていますか



訪問薬剤師

訪問看護師

訪問診療医

作業療法士

ケア
マネジャー

さまざまな専門職が人生会議での
あなたの選択をサポートします

※写真は人生会議で話し合われた選択を実現するため、医療ケアチームが
話し合っている様子をイメージしたものです。

人生会議

とは？

「もしものとき」、あなたが大切にしていることや望んでいることを実現するために、どのような医療やケアを望むのか、周囲の信頼できる人たちと話し合い、共有しておくことを人生会議(アドバンス・ケア・プランニング)といいます。

繰り返し考え、話し合うことで…

- 医療やケアについて、**あなたの希望が反映される**可能性が高まります
- あなたの大切な方が、あなたのために医療やケアを決定する**心理的な負担が軽減**されます
- あなたの大切な方が、**あなたの思いに触れる機会**となります

今できること、やりたいことを素直な心で話し合う

人生会議をはじめませんか

※人生会議YouTube動画(区役所制作)もご覧いただけます 詳しくはこちら▶



人生会議の手順

- Step 1 **あなたにとって何が大切ですか。**治療やケアを受けるうえで、大切にしたいことを考えてみましょう
- Step 2 **あなたが信頼できる人は誰ですか。**もしものとき、あなたの考えを伝えてくれる人を選びましょう
- Step 3 **思いや考えについて話し合い、共有しましょう。**家族やかかりつけ医に相談し、希望する治療やケアについて、話し合いましょう
- Step 4 **考えを書き残しましょう。**話し合ったことは記録し、共有しましょう。何度でも書き直してかまいません

問 地域保健担当 3階34番窓口 TEL06-6532-9882 FAX06-6532-6246

詳しくは12面をご覧ください

人と人とのつながりづくりを！～広げよう地域のきずな～



町会は、住民の自治組織です。「地域のきずなづくり」のため町会に加入して、地域の活動に参加しましょう。



市の制度や手続き、市のイベント情報などのご案内は
大阪市総合コールセンター(なにわコール)

TEL06-4301-7285 FAX06-6373-3302 8:00～21:00(年中無休)



大阪・関西万博100日前を迎えたことを記念して、西区役所正面玄関前に大阪・関西万博ラッピングを行ったんだ!



【編集・発行】西区役所 総務課(事業調整) 〒550-8501 大阪市西区新町4-5-14 TEL06-6532-9989 FAX06-6538-7316

【西区の人口】113,827人(前月比+87人) 【西区の世帯数】72,202世帯(前月比+87世帯)(令和7年2月1日現在・推計)

区役所の開庁時間

● 平日 9:00～17:30 ● 金曜日 19:00まで延長(一部業務) ● 3月23日・30日(日) 9:00～17:30(一部業務)
※日曜開庁では税証明発行業務は取り扱っていません。 問 総務担当 TEL06-6532-9625 FAX06-6538-7316

区は西区役所／西区保健福祉センター

