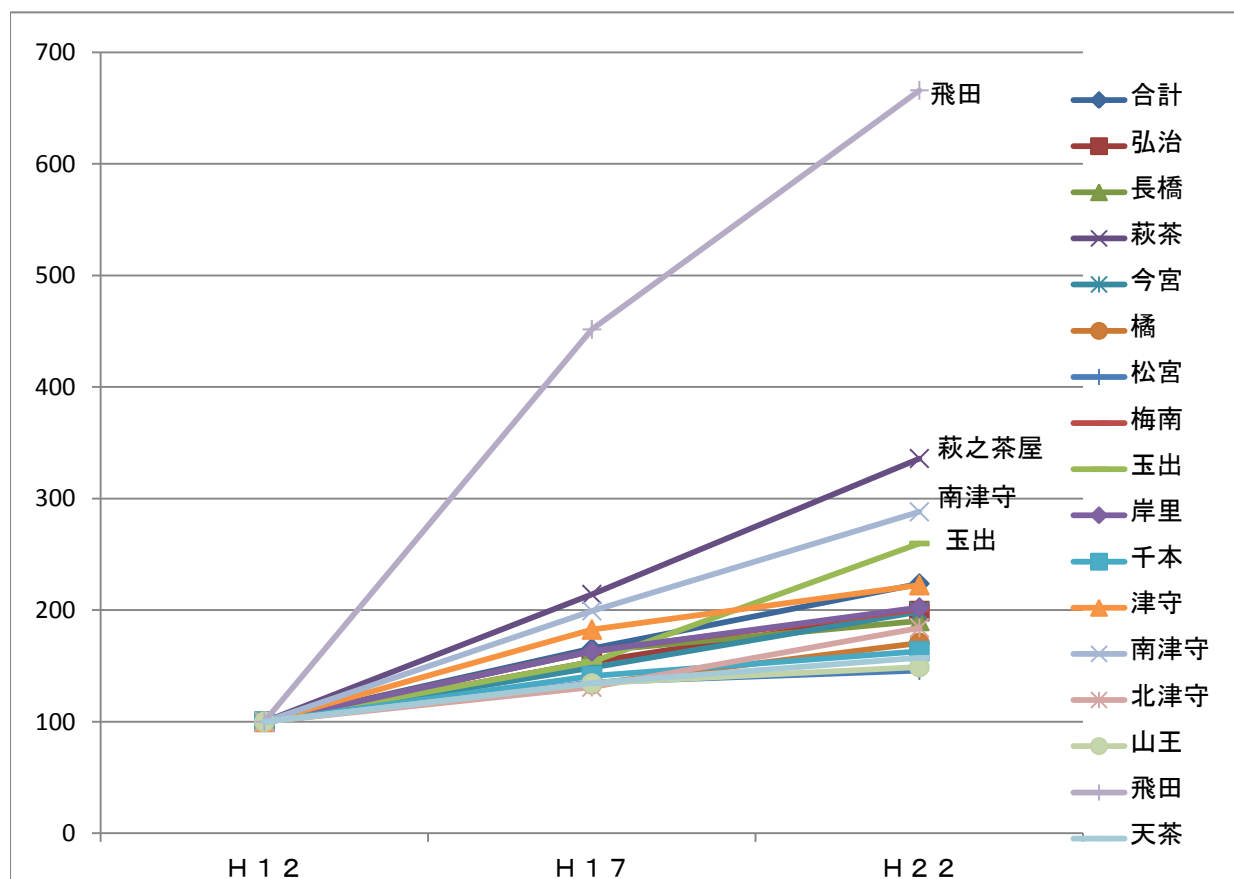


生活保護世帯地区別世帯数

	H12	H17	H22	H23	H22/H12	H22/H17
合計	11,339	18,791	25,374	25,405	2.2	1.4
弘治	737	1,132	1,468	1,473	2.0	1.3
長橋	744	1,213	1,416	1,433	1.9	1.2
萩之茶屋	2,437	5,219	8,187	8,170	3.4	1.6
今宮	1,222	1,814	2,428	2,416	2.0	1.3
橘	730	976	1,246	1,239	1.7	1.3
松宮	582	788	849	839	1.5	1.1
梅南	444	726	891	896	2.0	1.2
玉出	492	756	1,278	1,316	2.6	1.7
岸里	939	1,532	1,900	1,939	2.0	1.2
千本	703	991	1,147	1,131	1.6	1.2
津守	98	179	218	229	2.2	1.2
南津守	320	638	922	933	2.9	1.4
北津守	139	182	256	251	1.8	1.4
山王	604	811	900	891	1.5	1.1
飛田	91	411	606	604	6.7	1.5
天下茶屋	1,057	1,423	1,662	1,645	1.6	1.2



※H12を100とした場合の地区別世帯数の推移