

高齢者多住地域の住まいづくり

事例紹介

1. 増井マンション

2. コミュニティハウス萩

3. アイビスコート

WEP-NPO

福祉のまちづくり実践機構

竹中 伸五 2012・08・21

密集市街地における 一民間老朽住宅建替え事例一

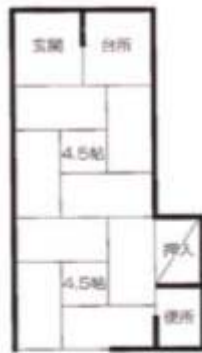
増井マンション



- ・ 大阪市の補助制度である、民間老朽住宅建替支援事業を活用して建設されたマンション
- ・ 1階には、店舗（薬局、介護機器販売、花屋、ヘルパーステーションなど）スペース、が設けられ、2～3階にはグループホームを設置



「増美荘」の従前状況



2K型住戸



1K型住戸



従前居住者の世帯構成(2001年時点)

世帯種別	世帯数	構成比率 (%)
高齢者世帯数	32	59.3
単身世帯	40	74.1
単身高齢者世帯	26	48.1
生活保護世帯	28	51.9
入居世帯総数	54	100.0