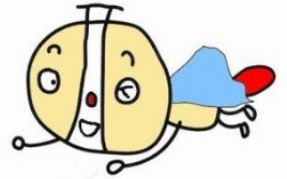


平成26年9月22日（月）

「第1回あいりん地域のまちづくり検討会議」アンケート

「あいりん地域のまちづくり検討会議」にご来場いただきありがとうございました。
今後の参考とさせていただくため、アンケートにご協力をお願いいたします。



1. 性別 男性・ 女性
2. 年齢 70歳以上 ・ 60歳代 ・ 50歳代 ・ 40歳代
 30歳代 ・ 20歳代 ・ 19歳以下
3. お住まい 西成区・大阪市内（西成区以外）・大阪府（大阪市を除く）・大阪府外
4. ご意見 ご意見等ございましたらご記入ください。※書ききれない場合は裏面にご記入ください。

(今回議論された内容へのご意見)

(今回議論されなかった内容へのご意見)

ご協力ありがとうございました。お帰りの際、アンケート用紙回収ボックスにお入れください。