

西成スポーツセンターからのお知らせ

〇〇新規スポーツ教室のご案内〇〇

12月より新たに3つの教室がスタートします！1回体験も受付中ですのでこの機会にぜひご参加ください。（価格は全て税込）

「ジュニアバスケットボールA・B」

A：木曜日18:10～19:10 1ヶ月4回4,900円

対象：小学1年生～5年生

初めてバスケットを習うお子様向けに基礎練習を中心に行います。

B：木曜日19:20～20:40 1ヶ月4回6,480円

対象：小学5年生～中学生

バスケットの基礎に慣れてきた子どもたち向けに技術練習を中心に行います。



「メガダンス45+コアクロス15」

木曜日10:30～11:30 1ヶ月4回4,080円

ラテンダンスやヒップホップなど様々な種類のダンスを簡単な振付で楽しめる「メガダンス」に、体幹部分を集中的に鍛える「コアクロス」をセットで受講できるお得な教室です。

「ヨガ（火曜日）」

火曜日 10:45～11:45 1ヶ月4回4,080円

人気のヨガを火曜日にも増設しました。



◆◆冬期子ども水泳短期教室のご案内◆◆

教室名	日程	参加費	時間 (体操時間含む)	対象	定員
水慣れコース	12月21日(火)～24日(金) (4日間コース)	各3,400円 (税込)	15:30～16:30	2歳半～小学3年生	各20名
クロール・バタ足コース			16:45～17:45	5歳～12歳	

※施設利用料 ¥ 350×受講日数分が別途必要となります（5歳以下のお子様は施設利用料がかりません）。

<申込方法>

お電話での受付は致しておりません。ご来館の上直接お申し込みください。

①フロントにて空き状況をご確認頂き、券売機で「子ども水泳短期教室」のチケットをご購入ください。

②同上チケットをフロントにご提出頂き申込用紙をご記入ください。

※水着・帽子・ゴーグルの指定はございません。

※新型コロナウイルス感染症の拡大防止に向けた対応に伴い、上記各イベントのスケジュールが急遽変更となる場合もございます。最新の状況やご不明な点につきましては施設までお問い合わせください。



駐車場（有料19台）・駐輪場あります。

南海本線「岸里玉出」駅より東へ徒歩約5分！

大阪メトロ四つ橋線「岸里」駅より南東へ徒歩約10分！

西成スポーツセンター

<住所> 西成区玉出東1-6-1

<電話> 06-4398-1603

<休館日> 月曜日 ※月曜日が祝日の場合は翌日が休館日

生涯学習情報コーナー

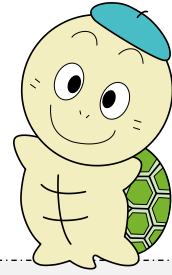
西成区役所では区民の皆様の生涯学習活動のお手伝いをするため学習相談や情報提供を行っています。

生涯学習相談

西成区役所 7階の市民協働課（73番窓口）にて学習相談を行っていますので、お気軽にご相談ください。

生涯学習情報紙「まなびや」

毎月25日に発行しています。



西成区役所ホームページ → <https://www.city.osaka.lg.jp/nishinari/index.html>

区内生涯学習関連施設の詳細 → <https://www.city.osaka.lg.jp/nishinari/page/0000070453.html>

「まなびや」を見る → <https://www.city.osaka.lg.jp/nishinari/page/0000318117.html>

講座・イベント情報の検索なら...

いちょうネット（大阪市生涯学習情報提供システム）

<https://www.manabi.city.osaka.lg.jp>

検索



生涯学習関連施設年末年始の休館日のお知らせ

西成区生涯学習関連施設 年末年始の休館日

	12月					1月					
	27日	28日	29日	30日	31日	1日	2日	3日	4日	5日	
	月	火	水	木	金	土	日	月	火	水	
区役所	○	○	閉庁					○	○		
はぎのさと（本館、別館）	○	○	閉庁					○	○		
老人福祉センター	○	○	閉庁					○	○		
区民センター	○	○	休館					○	○		
社会福祉研修・情報センター	○	○	休館					○	○		
子ども・子育てプラザ	○	○	休館					○	○		
図書館	休館	○	休館					○			
スポーツセンター	休館					休館					○
阿倍野市民学習センター	○	休館					休館				