

# 西成区民センター

〒557-0041 大阪市西成区岸里1-1-50  
申込み・問合せ：窓口またはお電話で06-6651-1131

区民センターの講座で、仲間や友達を増やしませんか！

## ハッピー・ヨーガ（木曜日）

～呼吸にあわせて体を動かし自律神経を整えます～

参加費：7回 7,000円

※初回受講時に全7回分・7,000円をお支払いください。

※体験受講の方は1回1,200円で参加できます。

※一旦お支払いいただいた参加費は返金は出来ませんのでご了承ください。

日程：5月12、19、26日 6月2、16、23、30日

時間：朝の部 10:00～11:30 昼の部 14:00～15:30 夜の部 18:30～20:00

場所：大阪市立西成区民センター 1階ホール

（都合により開催場所が変更になる場合があります。）

対象：どなたでも

定員：各コース30名

持ち物：動きやすい服装で、ヨガマット等ご持参ください。



## 書道教室（木曜日）

参加費：10回 10,000円

※初回受講時に全10回分・10,000円をお支払いください。

※体験受講の方は1回1,200円で参加できます。

※一旦お支払いいただいた参加費は返金は出来ませんのでご了承ください。

日程：5月12日、26日、6月9日、23日、7月7日、21日、8月4日、18日、  
9月1日、15日 ※(7月28日・9月29日は予備日となります)

時間：13:30～15:30

場所：大阪市立西成区民センター 会議室

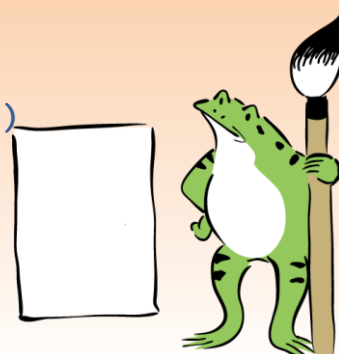
（都合により開催場所が変更になる場合があります。）

対象：どなたでも

受付：先着順

定員：27名

持ち物：筆（大・中・小）、墨（墨汁）、下敷き、文鎮、硯



## 唄、うたいましょう

～区民センター人気の講座 ワンコイン講座～

日程：5月9日23日、6月13日27日  
(月2回月曜日)

時間：10:00～11:30

参加費：1回500円

対象：どなたでも

定員：100名

場所：区民センター ホール

※ 無料見学はできません。  
1回ごとの参加費をお願いします。



## 筆ペンで野の花を描く

～季節の野の花を楽しく描きませんか～

日程：5月11日、6月8日  
(月1回水曜日)

時間：13:30～15:30

対象：どなたでも

定員：20名(先着順)

持ち物：※初回

筆ペン(薄墨)・下敷き(書道用)

※2回目以降

筆ペン(薄墨)・下敷き(書道用)

絵具と絵筆(お持ちのもので可)

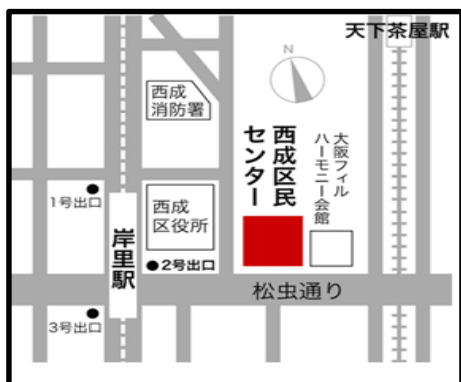


## 西成区民センターの利用予約がインターネットでもできるようになりました。

西成区民センターをはじめ大阪市内の各区民センター等では、令和3年7月26日(月)からインターネットからの空室の先着申込みやキャンセル待ち申込みが、8月26日(木)から抽選申込みができるようになりました。(なお、利用には事前の利用者登録が必要です。) また、12月20日(月)午後3時より、施設使用料等のコンビニエンスストアでのお支払いが可能となっています。(なお、コンビニエンスストアでのお支払いには、インターネットからの申込みが必要です。)

※感染症の拡大状況等により中止、延期等の変更が発生する場合がございます。あらかじめご了承ください。

※一旦お支払いいただいた費用は返金できませんので、ご了承ください。



## 主催■大阪市立 西成区民センター

(指定管理者：一般財団法人 大阪市コミュニティ協会)

- ・大阪メトロ 四つ橋線「岸里駅」下車  
②号出口すぐ(区役所東隣)
- ・南海本線、高野線、大阪メトロ堺筋線  
「天下茶屋駅」下車西出口南へ徒歩5分