

# 「認知症かな?」と思ったらまずは相談を!

お住まいの地域に相談窓口があります。ご心配なことがあれば、早めにご相談ください。

## ●区内の相談窓口●

名称	担当地域	所在地	電話・FAX
西成区地域包括支援センター	弘治・萩之茶屋・橘・岸里	岸里1-5-20(はぎのさと)	☎6656-0080 ☎6656-0083
玉出地域包括支援センター	玉出・千本・南津守	南津守7-12-32(白寿苑)	☎6651-6888 ☎6651-6060
西成区北西部地域包括支援センター	長橋・松之宮・梅南・津守・北津守	鶴見橋2-12-23	☎6568-8400 ☎6568-8401
西成区東部地域包括支援センター	今宮・山王・飛田・天下茶屋	天下茶屋1-4-14	☎6656-7700 ☎6656-7702
にしなりオレンジチーム (玉出地域包括支援センター)	各地域包括支援センターと連携して対応します	南津守7-12-32(白寿苑)	☎6651-6000

## 私たちが「にしなりオレンジチーム」です!

医療・介護福祉の専門職がチームを組み、認知症でお困りの方やご家族、地域の方々からの相談に応じています。若年性認知症のご相談も受け付けています。



問合せ 保健福祉課(地域福祉) 5階51番窓口 ☎6659-9857

## 大阪市は 「認知症の人にやさしいまち」 づくりに取り組みます

2月13日に、吉村市長は「認知症の人が住み慣れた地域で安心して暮らし続けることができる社会の実現をめざし、あらゆる世代や立場の人が協力して、認知症の人にやさしいまちづくりに取り組む」ことを宣言しました。

## ひたくり防止カバー 無料取付キャンペーン

前かご付自転車でお越しく  
ださい。

日時 5月11日(金)、6月11日(月)  
11:00~取付(※雨天中止)

場所 区役所庁舎東側検診車スペース

数量 各日100台(先着順)

問合せ 市民協働課 7階73番窓口  
☎6659-9734



## お知らせ 「平成30年工業統計調査」 を実施します

製造業を営む事業所を対象とし、6月1日を調査期日として「工業統計調査」を全国一斉に実施します。この調査は、我が国の製造業の実態を明らかにする統計調査です。

5月初旬以降に、顔写真付きの調査員証を携行した統計調査員が訪問して、調査票を配布します。回答方法は、インターネットによるオンライン回答と、ご記入いただいた調査票を後日統計調査員にお渡しいただく方法があります。調査結果は、地域産業活性化政策や中小企業対策等、各種施策の基礎資料となりますので、調査へのご回答をお願いします。なお、提出された調査票は厳重に管理され、統計作成の目的以外に使用することはありません。皆さまのご理解、ご協力をよろしくお願い申し上げます。

問合せ 総務課 7階72番窓口 ☎6659-9977

## お知らせ 長橋・千本・北津守・天下茶屋地域において 地区防災計画が作成されました!

地域の防災力向上を目的に、地区防災計画が新たに4地域で作成されました。この計画は地域特性や実情に応じた内容となっており、また、各地域の決め事なども記載されています。今回作成した長橋・千本・北津守・天下茶屋地域および、すでに作成済みの4地域(弘治・橘・玉出・岸里)の地区防災計画書が必要な方は、担当窓口までお越しください。また、区のホームページにも掲載していますので、そちらもご活用ください。



問合せ 市民協働課 7階73番窓口  
☎6659-9734

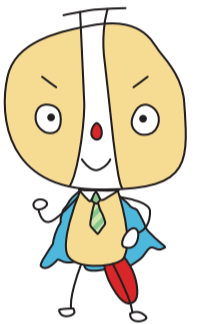
## お知らせ 学習会の開催を助成します! 「社会教育関連学習会等助成事業」

学習会の講師謝礼等の一部を区役所が助成します。西成区で日常的に自主活動を行っているグループ等による社会教育関連の学習会が対象です。詳細は、事業要項(区役所・区内生涯学習関連施設に設置のほか、区ホームページに掲載)をご覧ください。

募集締切 5月31日(木) 必着

申込み 事業要項に添付している申請書類に必要な事項を記入し、問合せ先まで送付いただくか、ご持参ください。

問合せ 市民協働課 7階73番窓口  
☎6659-9734



## お知らせ 平成30年度 給与所得等に係る特別徴収税額の決定通知書を送付します

平成30年度の給与所得等に係る市民税・府民税特別徴収税額の決定通知書を、5月中旬から事業主(会社等)を通じて、給与所得者の方に送付します。

給与所得者の方の平成30年度個人市・府民税は、事業主(会社等)が平成30年6月から翌年5月までの毎月の給与から差し引き、大阪市へ納めることとなります。この制度を特別徴収といいます。

なお、地方税法の規定により、事業主(会社等)は、原則、特別徴収義務者として、給与所得者の個人市・府民税を特別徴収していただくことになっております。

問合せ あべの市税事務所 市民税等グループ(個人市民税担当) ☎4396-2953

## 専門相談日

秘密厳守 無料

	日時	場所
①法律相談	5月7日(月)・15日(火)・6月1日(金) 12:45~16:00 定員24名 ※当日12:45に抽選で相談の順番を決めます。	西成区役所 4階会議室
②ナイター 法律相談	5月31日(木) 18:00~21:00 定員40名 ※当日受付開始までに会場準備が整い次第開始します(17:30予定)。	北区民センター
③日曜法律相談	5月27日(日) 9:30~13:30(電話予約必要) 定員各16名 ※予約受付日時(先着順) 5月24日(木)・25日(金) 9:30~12:00 予約専用電話 ☎6208-8805	西区役所 東淀川区役所
④経営相談	月曜日~金曜日(祝日除く) 9:00~16:00(事前予約必要) ※相談希望日の7日前(土・日・祝日を除く)までにお申し込みください。	西成区役所 7階相談室
⑤行政相談	5月10日(木) 13:00~15:00 申込不要 国の仕事に関するご相談に行政相談委員が応じます。	

- 相談者が多数の場合は、受付時間内でもお断りすることがあります。
- 市民の方は、他の区役所においても相談を受けることができます。
- ①②③の相談時間は、お一人30分間です(相談後の弁護士記録作成時間等含む)。

問合せ ①④⑤総務課 7階72番窓口 ☎6659-9683

②③大阪市総合コールセンター なにわコール(年中無休) ☎4301-7285

## 西成情報局

### 第15回西成区中学生サッカー大会 「さくらカップ」を開催しました!



第15回西成区中学生サッカー大会「さくらカップ」を、3月24日(土)に南津守さくら公園にて開催しました。「さくらカップ」は、青少年健全育成事業としてルールを守り仲間と協調することの大切さを身につけることなどを目的として開催しており、天下茶屋、今宮、鶴見橋、梅南中学校の4校で総あたりのリーグ戦を開催しました。

優勝は「今宮中学校」準優勝「天下茶屋中学校」3位「鶴見橋中学校」でした。72名の中学生が参加し、白熱した試合が展開されました!