



にしなり我が町



■編集・発行 西成区役所総務課
〒557-8501 大阪市西成区岸里1-5-20
☎6659-9683 ㊟6659-2245

■区の推計人口 (平成30年6月1日現在)
人口:110,114人(男:63,510人 女:46,604人)
世帯数:69,788世帯

西成区 ホームページ



フェイスブック facebook



ツイッター Twitter

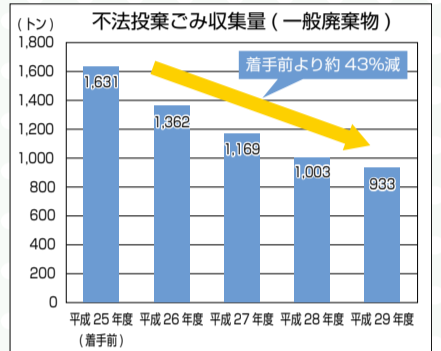
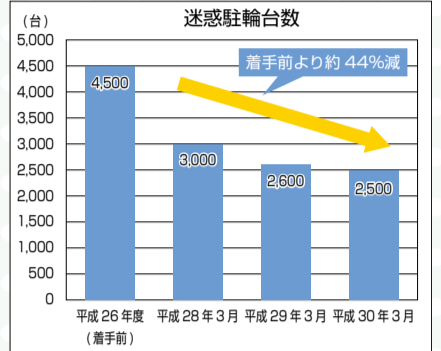


あいりん地域の環境改善に取り組んでいます

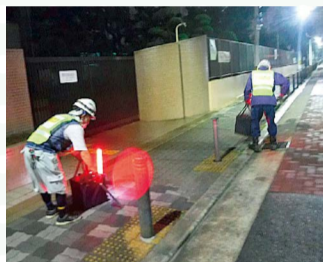
あいりん地域の環境改善をめざし、地域のみなさまと協働して、ごみの不法投棄対策や迷惑駐輪対策など「あいりん地域環境整備事業」を実施しています。平成26年4月の事業開始から4年が経過し、着実に効果を積み重ねており、地域の方からも「ごみが少なくなった」「まちがきれいになった」とお声をいただいています。

平成30年度も一層の環境改善をめざして取り組みます。

問合せ 保健福祉課(事業調整) 3階31番窓口 ☎6659-9792



ごみの不法投棄を防ぎます



夜間の巡回・啓発



不法投棄ごみには速やかに対応

迷惑駐輪を減らします



長期放置自転車を撤去

街かどを洗浄します



高圧洗浄で悪臭やごみ屑を除去

第68回

“社会を明るくする運動” 青少年健全育成西成区民大会

講師の方をお招きし、現代の子どもをとりまく環境や、「地域・社会が支える『子育て』」についてわかりやすくお話をして頂きます。みなさまのお越しをお待ちしております。

- 日時 7月8日(日) 13:30~16:00
- 場所 区民センター ホール
- 講師 社会福祉士・保育士 辻 由起子氏
- 定員 400名(先着順)
- 保育対象 乳幼児(6カ月~小学校就学前)
- 一時保育 要申込。①氏名②住所③電話番号④お子さまの氏名(ふりがな)⑤年齢を記入のうえ、来庁、電話、FAXにて担当へお申し込みください(7月3日 17:30必着)。

問合せ 市民協働課 7階73番窓口 ☎6659-9734 ㊟6659-2246



講師 辻 由起子氏

7月は

“社会を明るくする運動” 強調月間です

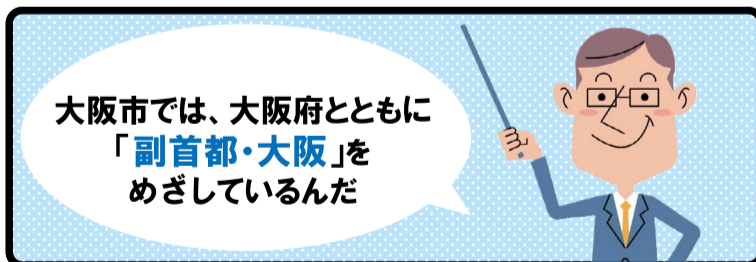
「社会を明るくする運動」とは、犯罪や非行を犯した人たちの更生についての理解を深め、それぞれの立場において力を合わせ、犯罪や非行のない明るい地域社会を築こうとする全国的な運動です。西成区でも、各地域などで啓発の取り組みが行われます。みなさんのご参加・ご協力をお願いします。



連載 第6回

総合区・特別区ってなんだろう？

第6回目は「総合区・特別区の検討について」



詳しい内容は9ページへ！

問合せ 副首都推進局問い合わせ担当 ☎6208-8989 ㊟6202-9355