

# 区長の部屋

備えを怠らず!

毎年、9月1日は大正時代の「関東大震災」に由来した「防災の日」です。最近、地震、大雨が特別なことではなく、いつでも、どこでも、普通に、しかも突然起こるようになっていると、皆さんもきっと感じておられると思います。

西日本豪雨についての報道では、避難指示や避難勧告、避難準備情報が出されても、実際に避難行動をした人はほとんどの地域で1割に満たなかったそうです。「今まで大きな水害がなかった、だから大丈夫」と、つい思ってしまうことが原因の一つだそうです。最近、台風も巨大化してきているようですし、念のための行動、早めの行動が、身体、生命の安全に直結すると思います。9月は台風のシーズンです。皆さん、備えを怠らず、避難勧告等が出されたときには早めの行動をお願いします。



## ひたくり防止カバー 無料取付キャンペーン

前かご付自転車でお越しください(※雨天中止)。

**日時** 9月11日(火) 取付 16:00~  
10月11日(木) 取付 11:00~

**場所** 区役所庁舎東側検診車スペース

**数量** 各日100台(先着順)

**問合せ** 市民協働課 7階73番窓口  
☎6659-9734



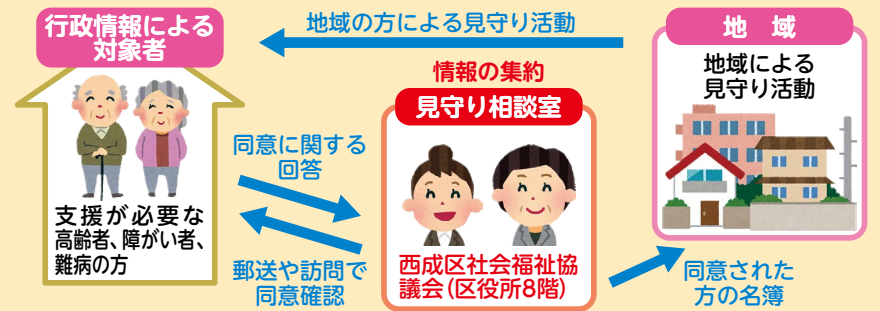
## 地域における 要援護者の見守りネットワーク強化事業にご協力ください

9月は高齢者福祉月間

見守り相談室から災害時に支援が必要な要援護者である高齢者や障がいのある方の情報を地域で見守り活動をおこなう団体へ提供することの同意確認書を送付しています。

なお、未回答の方には、調査員が戸別訪問して同意確認を行います。地域全体で支えあいをすすめるための取り組みに皆さまのご理解とご協力をお願いします。

### 要援護者名簿に係わる同意確認・名簿整理



事業受託者 西成区社会福祉協議会(見守り相談室) 区役所8階  
☎4967-4682 ☎6656-0668 Eメール csw@nishinari-shakyo.jp

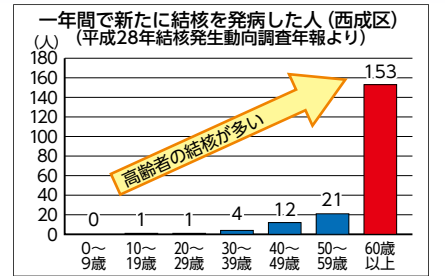
## ご注意を!

## 高齢者の結核が増えています!

9月24日~30日は結核予防週間です

結核がかつて国民病であった時代に感染し、若いうちは発病が抑えられていたのが、高齢によって免疫力が落ちたことなどから発病する方が増えたと考えられます。西成区でも高齢者の患者数が多い状況です。

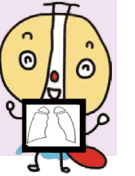
### 高齢者の結核の特徴



### 「高齢者は結核のハイリスク者」

高齢者施設の通所等、介護サービスを受ける時は健診が義務ではない施設も定期的な検査が大切です。結核の早期発見の為に、年に一度は胸のエックス線検査を受けるようにしましょう!

問合せ 保健福祉課(結核健診) 2階23番窓口 ☎6659-9969



## 募集 タウン誌「人情マガジンにしなり」Vol.21の広告を募集します!

記事内に設ける広告枠の募集を行います。詳しくは、区ホームページ「大阪市西成区タウン誌の広告募集について」をご覧ください。直接お問い合わせください。

●タウン誌は11月上旬(予定)に西成区内外にて配布

掲載基本額	カラー	白黒
1枠	17,000円	11,000円
2枠	25,000円	15,000円
4枠	50,000円	30,000円

※申込者多数の場合、申込金額の高い順とします。申込金額が同額の場合は、申請日の早い順により順位を決定します。原稿データ持ち込みの場合は、掲載額の減額があります。

**申込み** 広告掲載申込書と広告見本を持参または送付してください。

**締切** 9月21日(金) 必着

**問合せ** 市民協働課 7階73番窓口

〒557-8501 岸里1-5-20 ☎6659-9734

## 募集 第62回西成区民体育レクリエーション大会競技出場者募集

- ①二人三脚  
…男女1名ずつのペア
- ②100人でジャンプ(大縄跳び)  
…男女各4名の8名1組
- ③むかで競争  
…男性または女性の4名1組

※いずれも1名での参加はできません。

※先着順

**日時** 10月21日(日) 9:30~15:30(雨天中止)

**場所** 成南中学校グラウンド(千本中1-17-10)

**申込み** 下記事務室で配布する申込用紙を提出

**締切** 9月28日(金)

**問合せ** (一財)大阪市コミュニティ協会

西成区支部協議会

区民センター1階コミュニティ事業事務室

☎6652-8461



## 募集 オリジナル婚姻届のデザインを募集しています

大阪市では、ご結婚されるお二人の門出を祝福するとともに、お住まいの区に一層の愛着を持っていただけるよう、各区オリジナル婚姻届の作成を予定しており、そのデザインを各区一斉に募集中です。ご応募お待ちしております。

**募集期間** 10月10日(水) 正午まで

**応募資格** どなたでもご応募いただけます。

※応募方法などの詳細は、以下のホームページをご覧ください。

**申込先** 市民局総務部住民情報担当

**問合せ** ☎6208-7337

大阪市 オリジナル婚姻届



## 「こども食堂」の補助金交付団体を随時募集します!

西成区では、食を通じた団らんの中で、子ども同士や地域の大人と関わりながら、安心して過ごすことができる「こども食堂」の活動が区内各地域に広がるように支援し、子どもの居場所づくりを行っています。

今年度は、おおむね区内11小学校区に1ヶ所ずつ「こども食堂」が運営されることをめざし、「こども食堂」の開設や運営、ネットワーク化に要する費用の一部を補助金により支援する「こども食堂支援事業」がスタートしました。

今回の補助金交付団体の随時募

集(3回目)分としましては、開設補助交付団体として6団体、事業補助交付団体として5団体となりますので、積極的なご応募をお待ちしております。

詳しい情報は、ホームページの西成区「こども食堂支援事業」補助金交付募集要項をご覧ください。直接担当へお問い合わせください。

**第3回募集期間**

9月3日(月)~18日(火)まで

**問合せ** 保健福祉課(子育て支援)

5階52番窓口

☎6659-9824

## 9月のにしなりジャガピーパーク



**日時** 10:00~17:00 雨天決行

**場所** もと津守小学校・幼稚園

**問合せ** 保健福祉課(子育て支援)

5階52番窓口 ☎6659-9824

月	火	水	木	金	土	日
					1	2
					8	9
					15	
17					22	23
24					29	30



## 出張にしなりジャガピーパーク(仮名)

9月16日(日)

**場所** もと今宮小学校(天下茶屋1-17-14)

※開催時間等の詳細はホームページをご確認ください。