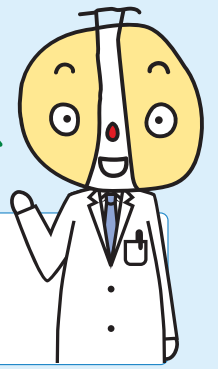


# 健診取扱医療機関一覧表 西成区



- 医療機関で受診される時は、必ず事前に電話等で医療機関にお問合せください(予約制などをとっている医療機関があります)。
- 取扱医療機関は随時更新しています。最新の情報は、大阪市ホームページでご確認いただくか、医療機関にお問い合わせください。

特 …… 特定健康診査   
 ハ …… 胃がん(バリウムによる胃部エックス線検査)   
 内 …… 胃がん(胃内視鏡検査)  
大 …… 大腸がん検診   
 肺 …… 肺がん検診   
 子 …… 子宮頸がん検診   
 超 …… 乳がん(超音波検査)  
マ …… 乳がん(マンモグラフィ検査)

医療機関名	住所	電話番号	特定健康診査	胃がん	大腸がん	肺がん	子宮がん	乳がん
まちだ胃腸病院	山王1-1-15	6649-1251	特	内	大	肺		
杉本医院	山王3-16-7	6641-7853	特		大			
吉村医院	山王3-19-7	6641-6830	特					
玉井クリニック	太子2-3-11	6641-1933	特		大			
浦上病院	天下茶屋北2-5-15	6649-2192	特					
大阪社会医療センター 付属病院	萩之茶屋1-3-44	6649-0321	特	内	大	肺		
ふれあいクリニック	萩之茶屋3-8-13	6631-0100			大	肺		
田端医院	天下茶屋東2-11-5	4398-3535	特		大			
渡辺医院	天下茶屋東2-13-21	6661-1886	特		大			
加納診療所	天神ノ森1-12-22	6115-8676	特	内	大			超
渡辺病院	天下茶屋1-15-1	6661-6318	特					
杏林記念病院	天下茶屋1-18-24	6652-5111			大			
二木医院	天下茶屋2-12-1	6661-2987	特		大			
イワタ医院	天下茶屋2-23-5	6661-8525	特				子	超
くにしげ レディースクリニック	天下茶屋3-18-16 グランドメゾン1階	6655-5855					子	超
斉藤医院	天下茶屋3-18-25	6661-5398	特		大			
二木整形外科	天下茶屋3-20-17	6656-2234	特					
整形外科ひろクリニック	天下茶屋3-26-16	6655-3456	特					
山下クリニック	花園南2-7-8 泰山第1ビル1階	6653-2883	特					
倉知内科	花園北2-13-7	6631-2991	特		大			
花園橋村医院	花園北2-15-29	6641-2130	特					
大和中央病院	長橋1-2-7	6632-6181	特	内	大	肺		
ツルミ診療所	長橋2-5-29	6568-6131	特	内	大	肺		
森田内科医院	鶴見橋1-4-8	6641-5566	特					
くろかわ診療所	鶴見橋1-6-8	6646-1155	特					
安慶名医院	鶴見橋2-4-2	6561-7680	特					
阪本医院	鶴見橋3-1-10	6561-2020	特	内				
大村医院	鶴見橋3-4-20	6561-3463	特	内	大			
桑原医院	鶴見橋3-9-11	6561-3668	特					
猪木産婦人科	旭1-1-3	6641-0162					子	
森本整形外科	旭1-8-1	6631-6171	特					
横谷医院	梅南1-2-37	6661-1455	特		大	肺		
趙診療所	梅南2-5-17	6655-6660	特		大			
思温病院	松1-1-31	6657-3711	特	内	大			
加納医院	松1-4-23	6661-3804	特		大			
西成民主診療所	松2-1-7	6659-1010	特	内	大	肺	子	超
堺近森病院附属 近森診療所	岸里1-3-24	6651-7001				肺		
原田整形外科	岸里2-1-7	6658-0405	特					

医療機関名	住所	電話番号	特定健康診査	胃がん	大腸がん	肺がん	子宮がん	乳がん
田中胃腸内科	岸里2-8-7	6661-1970	特		大			
林内科循環器科	岸里東2-3-22 天神の森 コットンビル2階	6659-6030			大			
北野皮フ泌尿器科	岸里東2-3-22 天神の森 コットンビル5階	6659-7760	特		大			
亀井医院	岸里東2-13-11	6658-6738	特	内	大			超
森整形外科	岸里東2-14-22	6661-4978	特					
とまとクリニック	岸里東2-15-11	6661-2822	特		大	肺		
保川医院	玉出東1-10-14	6661-4984	特		大			
山中医院	玉出東1-10-25	6661-5047	特	内	大	肺		
相澤医院	玉出東2-14-15 ヘリテージ帝塚山2階	6661-3978	特	内	大			
美濃クリニック	玉出中1-4-17 東宝ビル1階	6655-5218	特					
古志医院	玉出中1-7-7	6661-3757	特		大			
吉田内科医院	玉出中2-12-4	6658-0321	特		大			
たけなか 整形外科クリニック	玉出中2-15-21 HKビル2階	6655-3055	特					
鈴木診療所	玉出中2-15-21 HKビル3階	6656-2103	特		大			
赤松内科クリニック	玉出西2-4-8	6627-9906	特	内	大	肺		
オーク住吉産婦人科	玉出西2-7-9	4398-1000					子	超
中内医院	橘1-7-18	6659-1500	特		大			
佐藤医院	橘3-3-28	6659-6237	特					
ひらい医院	橘3-4-6	6661-3789			大			
神子田医院	潮路1-1-19	6661-5633	特					
難波医院	潮路1-4-37	6651-1037	特		大			
佐々木診療所	潮路1-10-3 南米ビル1階	6658-3066			大			
浅井クリニック	潮路1-10-22	4398-3900	特		大			
たかしまクリニック	潮路2-1-29	6659-0107			大			超
今村医院	潮路2-2-4	6658-3001	特		大			
岩本医院	潮路2-4-35	6661-1806	特		大	肺		超
前倉医院	千本北1-7-21	6651-0780	特					
竹本診療所	千本北2-31-1	6661-0439	特		大	肺		
隅本医院	千本北2-32-35	6651-1551	特					
延安医院	千本中2-1-29	6651-3656	特		大			
赤木医院	千本南1-2-20	6651-2350	特		大			
森本診療所	千本南1-23-24 ウィングス21 1階	6659-5555	特					
小池外科	津守1-7-33	6568-1551	特		大			
山本第三病院	南津守4-5-20	6658-6611	特	内	大	肺		
溝口医院	南津守7-5-7	6656-5269	特	内	大			
南大阪総合健診センター	南津守7-14-32	6654-2222	特				子	マ