



大阪市国民健康保険にご加入の40歳以上の方・後期高齢者医療制度にご加入の方へ

# 特定健康診査のご案内

**費用は無料です**

- 特定健診は、メタボリックシンドロームに着目した健康診査です。内臓脂肪の蓄積を把握することにより、糖尿病・高血圧症・脂質異常症などの生活習慣病の予防を図ることを目的としています。
- 特定健診の結果から、生活習慣病の発症リスクが高く、生活習慣の改善による生活習慣病の予防効果が多く期待できる方に対し、生活習慣を見直すサポートとして特定保健指導を行います。
- 健康チェック、生活習慣病予防のために、毎年受診しましょう！

## 1 対象者の方には、「特定健康診査受診券」が届きます。

### 対象者

- 大阪市国民健康保険にご加入の40歳から74歳の方(年度中に40歳になる方を含む)
- 後期高齢者医療制度にご加入の方  
※4月1日現在ご加入の方には、4月末ごろに一斉送付します。  
※年度途中に加入された方には順次、送付します。

### 受診券についての問合せ・再発行の申請先

- (大阪市国民健康保険にご加入の方)  
窓口サービス課(保険年金担当)  
6階21番窓口 ☎6659-9956
- (後期高齢者医療制度にご加入の方)  
大阪府後期高齢者医療広域連合 給付課  
☎4790-2031

## 特定健診と一緒に受けよう

### 1日人間ドック

- 大阪市国保の方は1日人間ドックと一緒に受けることもできます(有料)。
- 申込方法などは特定健康診査受診券に同封のパンフレットをご覧ください。
- 1日人間ドックの受診には特定健康診査受診券が必要です。先に特定健康診査を受診された場合、1日人間ドックは受診できなくなりますのでご注意ください。



## 2 受診場所を選んでください

### (A)大阪府内の取扱医療機関で受ける。

- 事前に医療機関に予約が必要です。
- 西成区内の取扱医療機関は6ページをご覧ください。

### (B)大阪市内の集団健診会場(区役所・小学校など)で受ける。

- 予約は不要です。直接会場へお越しください。

### 西成区役所(保健福祉センター)での日程

#### 特定健康診査日程

受付時間 9:30~11:00  
場所 区役所4階

	実施日	その他の検診(要予約)
平成31年	5月19日(日)	乳・骨
	6月10日(月)	胃・大腸・肺がん
	6月22日(土)	胃・大腸・肺がん
	7月19日(金)	胃・大腸・肺がん
	8月19日(月)	胃・大腸・肺がん
平成32年	9月16日(月・祝)	胃・大腸・肺・乳がん 骨粗しょう症
	11月3日(日・祝)	胃・大腸・肺がん
	11月11日(月)	胃・大腸・肺がん
平成32年	1月6日(月)	乳・骨
	1月10日(金)	胃・大腸・肺がん
	2月12日(水)	胃・大腸・肺・乳がん 骨粗しょう症
	3月6日(金)	胃・大腸・肺がん

※がん検診を同日に実施していますので、一緒に受診希望される方は、事前にごがん検診の予約をしてください。

※西成区以外の取扱医療機関や集団健診会場は、本市ホームページで確認していただくか、保健福祉課(地域保健)2階21番窓口 ☎6659-9882にお問い合わせください。

## 3 受診当日に必要なもの

- 特定健康診査受診券
- 保険証(資格証明書)
- 個人票(国民健康保険の方のみ)  
※飲食は、健診の10時間前までに済ませてください(お水は大丈夫です)。

## 4 特定健康診査の内容

### 基本の健診

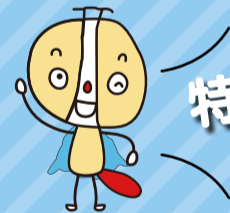
- 問診 ● 身体計測 ● 身体診察
- 血圧測定 ● 尿検査 ● 血液検査

### 詳細な健診

- 医師が必要と判断した方に実施
- 貧血検査 ● 心電図検査 ● 眼底検査

## 5 健診結果を受け取ります

- 毎年受診し、その結果を比較することで、経年変化が確認できます。
- また、健診の結果、生活習慣病を発症するリスクが高いと判断された方は、特定保健指導が無料で受けられます。健康状態や生活習慣の改善のための支援をさせていただきます。



特定健康診査を受診し、健康な毎日を

## 大阪市健康診査

40歳以上の生活保護を受給している方等を対象とした健康診査を実施します。

**対象者** 当該年度に満40歳以上の市民で、申請時・受診時に生活保護または中国残留邦人支援給付を受給中の方。ただし、社会保険加入者、入院中又は介護施設等に入所中の方は対象外です。

**検査項目** 問診・身長・体重・血圧測定・尿検査・血液検査等

**申込期間** 平成31年4月1日(月)~平成32年2月14日(金)

**申込方法** 保健福祉課(地域保健)2階21番窓口で「申込書兼同意書」を記入して添付書類(生活保護適用証明書の原本、もしくは中国残留邦人本人確認証の写し)を提出してください。

**料金** 無料

**受診方法** 申込後、約2週間程度で「受診券」「個人票」と「医療機関名簿」をお送りしますので医療機関に直接予約してください。



## 歯周病検診

歯の健康のために定期的に歯周病検診を受診しましょう。

**対象者** 昭和24年、昭和29年、昭和34年、昭和39年、昭和44年、昭和49年、昭和54年生まれの方(勤務先等で同程度の検診を受けられる方および歯科治療中の方は除く)

**料金** 500円

次に該当する方は、証明書の提出により歯周疾患検診が無料で受診できます。

- 生活保護世帯に属する方(生活保護証明書等の提出が必要)
- 市民税非課税世帯の方(世帯全員の非課税証明書等の提出が必要)

**検査項目** 問診ならびに口腔内診査(治療は含みません)

**受診方法** 取扱医療機関に直接お申し込みください。

※取扱医療機関は本市ホームページで「歯周病」と検索いただくか、保健福祉課(地域保健)2階21番窓口にお問い合わせください。

