

「西成しごと博物館」として西成区民センターに12社(11ブース)が大集合!

# 地元のごどもと西成の企業

2020年11月8日

午前10時～午後4時

## 「西成しごと博物館」の参加条件は

- 1) 西成区や近隣のごどもたち
- 2) 出展企業のワークショップに参加してもらいます  
・定員制・時間制で実施します。  
・受付で、希望のブースの整理券を入手してください。  
⇒整理券の配布  
午前の部:9時30分/午後の部:12時30分

- 西成区には機械や製品、おいしいもんを作ったりしているスゴ技を持っている会社がたくさんあります。
- 「西成しごと博物館」では、そんな会社12社(うら面掲載)が出展します。
- うら面にのっている会社のプログラムを見て参加する会社を決めてください。そして、見るだけでなく、そのスゴ技を体験したり、自分で作ったりすることを楽しんでください。
- そして、キミは「西成しごと博物館」を体験して、西成区企業の学芸員になることができます。



主催

地域と企業の活性プロジェクト

お問合せ: 電話 6659-9683 (西成区役所総務課) 大阪市西成区岸里1-5-20

◎西成区役所、大阪府中小企業家同友会 西成住之江支部・南東ブロック ◎協力: 西成しごと博物館参加の12事業所



「西成しごと博物館」として西成区民センターに12社(11ブース)が大集合!

1 大阪市職業指導センター

「箱作り・種の植え付け」の体験をしてみよう!!

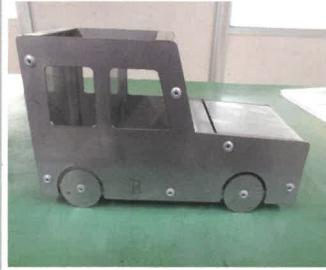


まず、指導センターでの訓練内容を説明します。それから、実際の訓練で行っている「箱折作業」や「種の植え付け」の体験をしてもらいます。

・体験時間:45分 ・定員:2~4名  
・開始時間:①10:00、②11:00、③13:00、④14:00、⑤15:00

2 株式会社 新和製作所

ステンレス材を使って車型のペン立てを作ろう!!



まず、機械の取り扱いや、作業や工程などの説明をします。それから、組み立て作業の体験をしてもらいます。

・体験時間:50分 ・定員:2名  
・開始時間:①10:00、②11:00、③13:00、④14:00、⑤15:00

3 日生金属商事 株式会社 ネジツツで作品を作ろう!

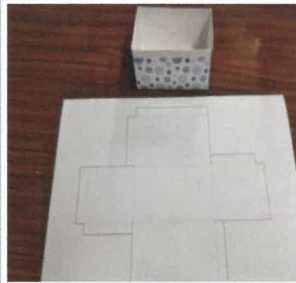


④、⑤各1名製作補助者がつきます。まず、工具使用の注意点を説明します。それから、補助を受けながら作品づくりを行います。作品は記念品としてお渡しします。

・体験時間:50分 ・定員:④、⑤共2名  
・開始時間:①10:00、②11:00、③13:00、④14:00、⑤15:00

4 株式会社 坂口製作所

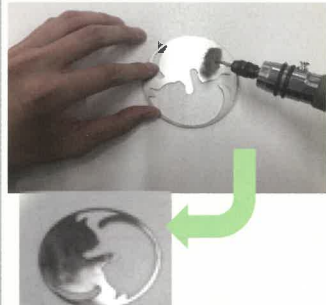
CAD(キャド)を使って紙製小物入れを設計しよう!!



まず、製品ができるまでの流れを説明します。それから、コンピュータを使い紙製の小物入れを設計してもらいます。作成した設計図は参加者にお渡しします。設計図を切り抜いて組み立てると小物入れが完成します。

・体験時間:50分 ・定員:2名  
・開始時間:①10:00、②11:00、③13:00、④14:00、⑤15:00

5 梅南鋼材 株式会社 みんなの力で輝かそう!!

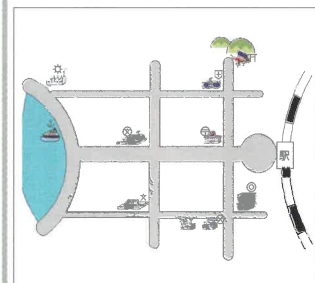


キーホルダー作りをします。レーザー加工をしたステンレスの板を紙やすりやルーターを使って、ギザギザなところを滑らかにします。表面は鏡のように顔が映るまで磨き上げます。

・体験時間:40分 ・定員:2名  
・開始時間:①10:00、②10:50、③11:40、④13:00、⑤13:50  
⑥14:40、⑦15:30

6 株式会社 REK & 住之江不動産 株式会社

空想の街を作ってみよう!!



空想の街のMAPを作ります。その時に好きな所をマーキングして家や店、工場など独自に作りたいものを考えて、見取図を作成します。作成した図面は、印刷して空想の街のMAPと一緒に持ち帰ってもらいます。

・体験時間:50分 ・定員:2~4名  
・開始時間:①10:00、②11:00、③13:00、④14:00、⑤15:00

7 株式会社 あさひ在宅サービスセンター

お年寄りの身体を理解してみよう!!



高齢者疑似体験教材を使用してお年寄り体験してもらえます。手足の動きづらさ、目の見づらさなど、おもりを付けたりゴーグルをかけた状態で、お年寄りの身体を理解してもらいます。

・体験時間:40分 ・定員:2名  
・開始時間:①10:00、②11:00、③13:00、④14:00、⑤15:00

8 街かどあぐりにしなり よろしい茸工房

さぁ!スーパーに出せるかな?



しいたけの商品ができるまでを体験。できた商品はお家で食べてね。体験:シイタケが一杯なってる菌床からハサミで収穫。計量してから梱包します。そして、シールを貼って自分へ出荷です。座学:芽を出した赤ちゃんシイタケが大人の椎茸になる姿を動画で見ます。

・体験時間:50分 ・定員:2~4名  
・開始時間:①10:00、②11:00、③13:00、④14:00、⑤15:00

9 株式会社 大五 包装体験をしてみよう!!



日頃のギフト交換(お歳暮・お中元・記念品・プレゼント)では、お店で包装してもらっていると思いますが、一度自分で包装体験をしてみませんか。当日はキャラメル包装と本包みに挑戦していただきます。

・体験時間:30分 ・定員:2名  
・開始時間:①10:00、②10:40、③11:20、④13:00、⑤13:40  
⑥14:20、⑦15:00

10 三宝陸運 株式会社 トラックに乗ってみよう!!



トラックは、運ぶ物や場所によっていろいろな種類があります。小さいもの、大きいもの、またクレーン付きなどがあります。当日はトラックに乗っているの探ってみてください。

・体験時間:50分 ・定員:4名  
・開始時間:①10:00、②11:00、③13:00、④14:00、⑤15:00

11 合同サービス配送 有限会社

IP無線機情報でトラックを追いかけてみよう!!



いろいろなところへ荷物を運ぶトラック。当日はどんなところに荷物を運んでいるか追跡してみます。また、実際に無線機を使ってドライバーさんと通信してみます。

・体験時間:50分 ・定員:2名  
・開始時間:①10:00、②11:00、③13:00、④14:00、⑤15:00



※新型コロナウイルス感染症拡大の防止等、やむを得ない状況により変更になる場合がございます。  
※マスクの着用や、手指消毒、他の方との距離を最低1mに保つなど、対策にご理解、ご協力をお願いいたします。  
※新型コロナウイルス感染症や事故等の発生対応のため、受付時に「氏名」連絡先のご記入をお願いします。