

## 6月のイベントカレンダー

日	曜日	内容	掲載面
1日	火	BCG予防接種	3面
2日	水		
3日	木		
4日	金	法律相談	3面
5日	土		
6日	日		
7日	月		
8日	火	移動図書館巡回日 (北津守小学校)	4面
9日	水	歯の講演会	5月号
10日	木	行政相談 移動図書館巡回日 (南津守小学校)	3面 4面
11日	金		
12日	土	ひたくり防止カバー 無料取付キャンペーン リトミックであそぼ! (子ども・子育てプラザ)	5月号 4面
13日	日		
14日	月		
15日	火	法律相談	3面
16日	水		
17日	木	大腸がん、肺がん検診、 特定健康診査 わんぱくランド (子ども・子育てプラザ)	3面 4面
18日	金	不動産相談	3面
19日	土		
20日	日		
21日	月	乳がん検診、骨量検査、 歯科相談	3面
22日	火		
23日	水		
24日	木		
25日	金		
26日	土		
27日	日	日曜開庁	1面
28日	月		
29日	火		
30日	水		

## 区長の部屋 凛とした「なりゆき人生」樹木希林さんのこと

今年の1月、郷里の徳島でドキュメンタリー映画「樹木希林を生きる」を観た。私がフリーライターの時に取材させていただきご縁があった。

希林さんは穏やかな物腰だが、独特の凛とした風情があった。私のいい加減さやだらし無さを見透かされているようで、大会社の社長や政治家相手のインタビューよりも恐かった。

その一方でとても優しくかった。都心のご自宅に招かれ、移動の際もご自分で運転するマイカーに便乗させていただいた。ドラマ撮影取材も出入り自由、何を聞いてもあっけらかんと答えてくれた。

取材後に高級和食店に誘ってくれた。恐縮している私に、「役者なんて浮き草稼業だから私は不動産を持つようにしてきたの。だから支払いは任せなさい」と。それは、会社や組織に属さないフリーライターという私への忠告のようにも聞こえた。ご馳走になりながら、落ち着いたわが身を振り返って反省することしきりだった。

希林さんの口癖のひとつが「なりゆき人生」。それはいい加減ということではなく、生きることは時としてなるようにしかならない、という諦観、諦念のような気がする。

さて私は臣永正廣をどう生きるか？

叱咤激励、募集しています。3日以内にお返事させていただきます→nishinarikucho@gmail.com



西成区長

臣永正廣

## 西成情報局

### 令和3年 春の叙勲

長きにわたり活躍されたご功績により、次の方が受賞されました。心よりお祝い申し上げます。  
【旭日双光章】食料品加工業振興功労 肥塚 憲造さん(元 大阪府味噌工業協同組合理事長)

### 総務大臣感謝状が贈呈されました

行政相談委員として30年という長きにわたりご活躍いただいた藤本正人氏が、令和3年3月末をもって退任されたことから、4月13日に総務大臣感謝状並びに全国行政相談委員協議会会長特別表彰が贈呈されました。



### 令和2年度こどもの読書活動推進支援事業 「読了冊数最多賞」の表彰状贈呈式を行いました

西成区では、1年間に読了する目標を定め当該冊数を超える読書を行ったお子さんに読書賞を授与する「西成区こどもの読書活動推進支援事業」を実施しています。今回、4名の方が読了冊数最多賞を受賞されました。おめでとうございます！



小学校1・2年生の部

橘小学校 全 志沅さん(年間読了冊数:403冊)

小学校3・4年生の部

千本小学校 大森 琴音さん(年間読了冊数:226冊)

小学校5・6年生の部

岸里小学校 和平 優月さん(年間読了冊数:142冊)

中学生の部

天下茶屋中学校 宮村 汰希さん(年間読了冊数:189冊)

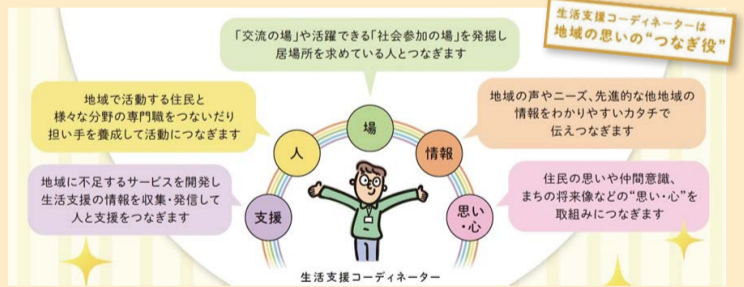
## 生活支援コーディネーターに新たなメンバーが増えました！

令和3年4月から、包括支援センターごとに1名ずつ計4名の生活支援コーディネーターが、地域の支え合いのしくみづくりをお手伝いしています。

興味のある方や参加したい方は、ぜひお気軽にご連絡ください。



事業受託者 西成区社会福祉協議会 区役所8階 ☎6656-0080 Eメール:com@nishinari-shakyo.jp



## 6月にしなりジャガピーパーク

無料

時間 10:00~17:00  
雨天決行

場所 もと津守小学校・幼稚園

5・27日は出張プレーパークも開催予定。  
※詳しくはホームページでお知らせします。

問合せ 保健福祉課 (子育て支援)  
5階52番窓口 ☎6659-9824

2021	にしなりジャガピーパーク開催日カレンダー
6月	(時間 10:00~17:00)
日	月 火 水 木 金 土
6	
13	
20	
27	19

## 大阪市版(西成区) ネウボラ

西成区保健福祉センターでは、全ての子育て家族が安心して気軽に相談できる場をめざして、大阪市版(西成区)ネウボラの取り組みを進めています。

※ネウボラとは「相談・アドバイスの場所」を意味するフィンランド語です。

●西成区には地域を担当する保健師がいます！

保健福祉センターでは、妊娠中の妊婦の方、乳幼児のお子さんの相談をおこなっています。

すくすくひろばでは、身長・体重の計測やお誕生日の写真撮影等の記念日に利用できます。地域担当の保健師がいますので、お気軽にご相談ください。

申込み・問合せ 保健福祉課(地域保健活動)  
2階22番窓口 ☎6659-9968

すくすくひろば

誕生日の記念撮影場所