



生涯学習ルームのご紹介

生涯学習 ルーム とは

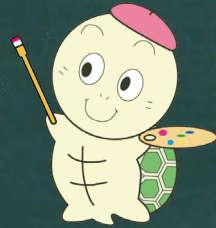
大阪市内の小学校では「生涯学習ルーム事業」として、特別教室等を使って皆さんが参加できる講座を実施しています。それぞれの講座は、生涯学習推進員などの市民ボランティアの皆さんによって運営されています。西成区でも、子どもから大人までたくさんの方が学んでおり、地域の生涯学習の拠点となっています。興味のある講座があれば、お気軽にお問い合わせください。

参加方法

各講座の運営担当者に、参加条件や費用、内容、空き状況などを確認していただいた後に、参加となります。講座により条件等が異なりますので、詳しくはお問い合わせください。



問合せ 各小学校または市民協働課
7階73番窓口 ☎6659-9734



※現在、新型コロナウイルス感染症拡大防止のため、講座は休止しています。今後の感染状況を見ながら再開していきますので、詳しくは各ルームへお問い合わせください。

岸里小学校 **問合せ** ☎6659-2574 教頭先生まで

講座名	開催日	受講料
健康体操	6月～10月 第2・4土曜日	無料
一筆画	5月～3月 第3水曜日	実費徴収
生花アレンジメント	11月・12月・3月 土曜日	実費徴収
識字・日本語交流教室	年間 毎週金曜日	無料

北津守小学校 **問合せ** ☎6568-0415 教頭先生まで

講座名	開催日	受講料
食育(講習と実施)	10月	実費徴収
ケーキ作り	12月	実費徴収

新今宮小学校 **問合せ** ☎6659-9734 市民協働課まで

講座名	開催日	受講料
今宮民踊部	年間 第2・4土曜日	月1,000円
ヨガ教室	年間 毎週水曜日	月2,000円
編み物教室	年間 第2・4月曜日	月2,000円 材料費別
民踊教室	年間 第1・3土曜日	月1,500円
生け花教室	5月～3月 第2火曜日	月2,000円
絵画教室	9月～3月 第1・3火曜日	月2,000円

千本小学校 **問合せ** ☎6659-9734 市民協働課まで

講座名	開催日	受講料
盆点前	5月～3月 第4金曜日	年間12,000円
書道	年間 第2土曜日	月1,500円

長橋小学校 **問合せ** ☎6561-4692 教頭先生まで

講座名	開催日	受講料
太極拳	年間 毎週水曜日	月3,000円
陶芸教室	年間 毎週火曜日	月3,000円

玉出小学校 **問合せ** ☎6659-2000 教頭先生まで

講座名	開催日	受講料
-----	-----	-----

令和3年度の講座は全て中止になりました。

橘小学校 **問合せ** ☎6651-0456 教頭先生まで

講座名	開催日	受講料
書のサロン	5月～3月 第2水曜日	1回150円
フラワーアレンジメント教室	11月6日・令和4年3月5日	1回3,000円
男の料理教室	令和4年2月11日	材料費 (800円程度)

天下茶屋小学校 **問合せ** ☎6661-8741 教頭先生まで

講座名	開催日	受講料
レザークラフト	年間 第1土曜日(午前)	1回700円
レザークラフト	年間 第1土曜日(午後)	1回700円
パソコン	年間 第1火曜日、第3土曜日	1回500円
詩吟	年間 第2・4土曜日	1回1,000円
書道	年間 第2・4火曜日	1回500円
一筆画	年間 第2・4日曜日	1回2,000円
踊ろう会	10月～3月	無料

まつば小学校 **問合せ** ☎6651-3428 教頭先生まで

講座名	開催日	受講料
陶芸教室	年間 第1・3土曜日	月500円
ヨガ教室	年間 第1・3土曜日	1学期 2,000円(8回) 2学期 2,000円(8回) 3学期 1,500円(6回) ※別途教材費 2,000円
社交ダンス	年間 第1・2・4月曜日	男性 月2,000円 女性 月3,000円
シニア社交ダンス	年間 第3月曜日	無料
松之宮 社交ダンス教室	年間 毎週水曜日	月5,000円
コーラス教室	年間 毎週木曜日	月3,000円
詩吟教室	年間 毎週月曜日	月1,000円
フラワーアレンジメント教室	年間 第3金曜日	月3,500円
エイサー教室	年間 毎週火曜日	月1,000円
パソコン教室	年間 第1・3水曜日	1回200円 ※パソコン持参
和太鼓サークル絆	年間	年会費1,000円

南津守小学校 **問合せ** ☎6659-3000 教頭先生まで

講座名	開催日	受講料
-----	-----	-----

令和3年度の講座は全て中止になりました。