

令和4年度 R4.4.1~R5.3.31

2023年3月まで大切に保管してください！

各種検診・健康診査のご案内



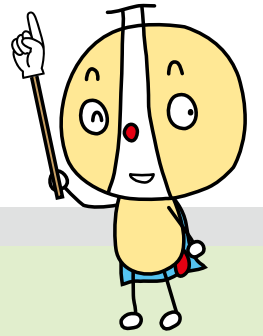
保存版

“がん”の早期発見・早期治療のために、コロナ禍にあっても、定期的な受診が大切です！あなたや、大切な人のため、年に1回がん検診を受けてください！

“がん検診”ってこんなにお得！！

大阪市に住民票のある方を対象に、各種がん検診等を実施しています。検診場所は、保健福祉センター・取扱医療機関どちらかを選べます。

⚠ 令和3年度から、市民への安心・安全ながん検診の提供を考慮し、保健福祉センターでの**集団胃がん検診**を廃止し、**取扱医療機関のみ**で実施しています。



各種がん検診等の紹介

大腸がん検診

要予約

便に血液が混じっていないかを検査します。

対象 本年度中に40歳以上になる方
自己負担額 通常費用4,000円程度

▶ **300円**

※検便キットをお届けします。※2回分の採便をお願いします。



肺がん検診

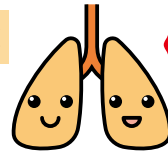
要予約

胸のレントゲン撮影を行います。

対象 本年度中に40歳以上になる方
自己負担額 通常費用5,000円程度

▶ **0円**

※喀痰(かたん)検査は400円
(対象:50歳以上のハイリスク者のみ)



前立腺がん検診

※取扱医療機関のみ

要予約

血液検査でPSAという前立腺に特異的なたんぱく質の値を調べます。

対象 本年度中に50・55・60・65・70歳になる男性
(受診は5年に1回)

自己負担額 通常費用6,000円程度 ▶ **1,000円**

胃がん検診

※取扱医療機関のみ

要予約

胃部エックス線検査(バリウム)

対象 本年度中に40歳以上になる方
(受診は1年に1回)

自己負担額 通常費用14,000円程度

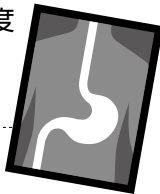
▶ **500円**

胃内視鏡検査

対象 本年度中に50歳以上になる方で
前年度胃内視鏡検査を受診
されていない方(受診は2年に1回)

自己負担額 通常費用
17,000円程度

▶ **1,500円**



乳がん検診

要予約

マンモグラフィ (乳房のレントゲン撮影)

対象 本年度中に40歳以上になる方で、
前年度受診されていない方(受診は2年に1回)

自己負担額 通常費用9,000円程度 ▶ **1,500円**

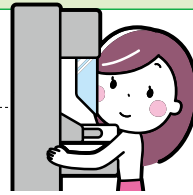
※基本的に視触診は実施しませんが、取扱医療機関では視触診を併用する場合があります。

超音波検査

※取扱医療機関のみ

対象 本年度中に30~39歳になる方(受診は1年に1回)

自己負担額 通常費用7,000円程度 ▶ **1,000円**



子宮頸がん検診

要予約

※取扱医療機関のみ

子宮頸部の細胞を採って検査します。

対象 本年度中に20歳以上になる方で前年度受診
されていない方
(受診は2年に1回)

※前年度受診とは、自費や
診療での受診は含みません。

自己負担額 通常費用7,000円程度

▶ **400円**



がん検診以外にも…

骨粗しょう症検診

要予約

※保健福祉センターのみ

かかとの骨の超音波検査をします。

対象 本年度中に18歳以上になる方

費用 **無料**



歯科健康相談

※保健福祉センターのみ

「歯の健康」に関する相談を
歯科医がお伺いします。

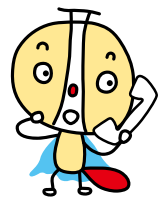
対象 全年齢 費用 **無料**



受診はとっても簡単! ~がん検診の流れ~

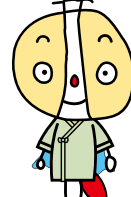
1 電話する(予約)

検診場所へ直接電話で予約してください。
保健福祉センターで受診する場合は、
オンラインや窓口(区役所 **2階21番窓口**)
でも予約できます。



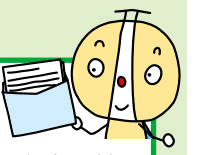
2 受診する

検診日の1週間前までに届いた問
診票や検査キット、本人確認書類な
どを持って受付。案内された時間
に遅れないようにしてくださいね。



3 結果が届く

受診後3~4週間ほどで自宅に検
診結果が届きます(大腸がん・乳
がんは約3週間後、肺がんは約4
週間後)。



各種がん検診の費用が無料となる方

※受診の際に証明書の提示・提出が必要です

- 1 後期高齢者医療被保険者証をお持ちの方
- 2 高齢受給者証をお持ちの方
- 3 生活保護世帯に属する方 → 生活保護証明書等の提出が必要です。
- 4 市民税非課税世帯の方
→ 世帯全員の市民税非課税証明書等の提出が必要です。
申請に必要な書類は
保健福祉課(地域保健) **2階21番窓口**でお渡しします。

がん検診の受診対象外となる方

- 1 大阪市民でない方
 - 2 検診部位の病気で治療中・経過観察中の方
 - 3 自覚症状のある方
 - 4 同一年度内に勤務先や病院、他の自治体などで同等の検診・検査を受診済みの方
 - 5 勤務先等で同程度の検診を受診できる方
- 受診対象について不明な点等ございましたら、
保健福祉課(地域保健) ☎6659-9882 にお問い合わせください。