

令和4年度 がん検診・特定健診等日程

予約開始 **3月10日(木) 9:00~**

予約方法 **オンライン・電話・窓口**にて
※定員になり次第、受付終了



申込み
問合せ

保健福祉課
(地域保健)
2階 **21**番窓口

☎ **6659-9882**

集団検診は行政オンラインシステムでも予約できます。オンライン予約は事前に登録が必要です。

西成区保健福祉センターでの各種検診日程

実施日	受付時間	検査項目	要予約	予約不要
4月 20日 (水)	午前		乳 骨	歯
5月 7日 (土)	午前	大 肺		特
5月 16日 (月)	午後		乳 骨	
5月 26日 (木)	午前	大 肺		特 歯
6月 5日 (日)	午前		乳 骨	
6月 21日 (火)	午前	大 肺		特 歯
7月 22日 (金)	午前		乳 骨	歯
7月 6日 (土)	午前		乳	
8月 25日 (木)	午前	大 肺		特 歯
8月 31日 (水)	夜間		乳 骨	
9月 7日 (水)	午前	大 肺		特 歯
9月 11日 (日)	午前	総合がん検診の日		
9月 22日 (木)	午前		乳 骨	歯
9月 22日 (土)	午前		乳 骨	
10月 24日 (月)	午前	大 肺		特 歯
10月 27日 (木)	午前		乳 骨	
11月 7日 (月)	午後		乳 骨	歯
11月 25日 (金)	午前	大 肺		特 歯
12月 8日 (木)	午後		乳 骨	歯
12月 18日 (日)	午前	大 肺		特
令和5年 1月 16日 (月)	午前		乳 骨	歯
1月 26日 (木)	午前	大 肺		特
1月 5日 (日)	午前	大 肺		特
2月 10日 (金)	午前		乳 骨	歯
2月 15日 (水)	午前	大 肺		特
		総合がん検診の日		

受付時間 場所

がん検診	午前 9:30~10:50 午後 13:30~14:50 夜間 18:30~19:50	区役所2階
骨粗しょう症検診		
歯科健康相談	午前 9:30~11:00 午後 13:30~15:00	区役所1階 区民ロビー
特定健康診査	午前 9:30~11:00	区役所4階

※がん検診と特定健康診査を同時に受診される方は、先にごがん検診の受付をしてください。

- 総合がん検診の日は、保健福祉センターで実施しているがん検診を全てセットで同日に受診できます。
- 定員に達した場合や、実施日の約1週間前に予約を締切ります。
- 手話通訳をご希望の場合は、受診日の2週間前までにお申し込みください。
- 保育ボランティアをご希望の場合は、予約時にお問い合わせください。

予約状況を確認できます

区で実施するがん検診の予約状況を大阪市ホームページで見ることができます(月2回程度更新)。



検診等の中止について

暴風警報もしくは特別警報が発令された際は、各種検診は中止になります。

7:00時点	午前の検診は中止または延期
11:00時点	午後の検診は中止または延期
16:00時点	夜間の検診は中止または延期



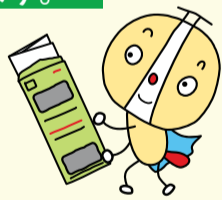
特定健康診査のご案内

健康チェック、生活習慣病予防のために、毎年受診しましょう!

1 対象者に、「特定健康診査受診券(特定健診受診券)」が届きます。

対象者

- 大阪市国民健康保険にご加入の40~74歳の方(年度中に40歳になる方を含む)
 - 後期高齢者医療制度にご加入の方
- ※4月1日現在ご加入の方には、4月末ごろに一斉送付します。
※年度途中に加入された方には、順次送付します。



受診券についての問合せ・再発行の申請先
窓口サービス課(保険年金担当)6階 **61**番窓口
☎6659-9956

2 受診場所を選んでください

(A) 大阪府内の取扱医療機関で受診する。

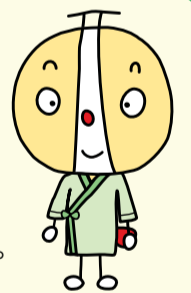
- 事前に医療機関に予約が必要です。
- 西成区内の取扱医療機関は7ページをご覧ください。

(B) 大阪市内の集団健診会場(区役所など)で受診する。

- 日程は「西成区保健福祉センターでの各種検診日程」をご覧ください。
- 予約不要です。直接会場へお越しください。

※がん検診を同日に実施しています。がん検診の受診も希望される方は、事前にがん検診の予約をしてください。

※西成区以外の取扱医療機関や集団健診会場は、大阪市ホームページで確認していただくか、保健福祉課(地域保健)2階 **21**番窓口 ☎6659-9882にお問い合わせください。



3 受診当日に必要なもの

- 特定健診受診券
 - 保険証(資格証明書)
 - 個人票(国民健康保険の方のみ)
- ※飲食は、健診の10時間前までに済ませてください(お水は大丈夫です)。

4 特定健診の内容

基本の健診

- ・問診 ・身体計測 ・身体診察 ・血圧測定
- ・尿検査 ・血液検査

詳細な健診(医師が必要と判断した方に実施)

- ・貧血検査 ・心電図検査 ・眼底検査

5 健診結果を受け取ります

- 毎年受診し、その結果を比較することで、経年変化が確認できます。
- 健診の結果、生活習慣病を発症するリスクが高いと判断された方は、特定保健指導が無料で受けられます。健康状態や生活習慣の改善のための支援をします。

有料

特定健診と一緒に受診しよう!

1日人間ドック

- 大阪市国保の方は1日人間ドックと一緒に受診できます。
- 申込方法等は、特定健診受診券に同封しているパンフレットをご覧ください。
- 1日人間ドックの受診には特定健診受診券が必要です。先に特定健診を受診された場合、1日人間ドックは受診できなくなりますのでご注意ください。

