

# 結核健診を受けましょう

早期発見のために、年に1回は胸部エックス線検査を保健福祉センターやかかりつけ医で受けましょう。

無料 予約不要

◆法律により、65歳以上の方は年1回の胸部エックス線検査の受診が必要です。

対象者 15歳以上の区民の方

場所	日時	備考
区役所2階23番窓口 (岸里1-5-20) ☎6659-9969	平日(月~木曜日) 午前 9:30~11:30 午後 13:30~15:30	※一部実施していない日時がありますのでお問い合わせください。
保健福祉センター分館3階 (太子1-15-17) ☎6632-2600	平日(月~金曜日) 午前 9:00~12:00 午後 13:00~15:00	※分館はエレベーターがないため、階段の昇降が難しい方は区役所へお越しください。

## 医療機関(※1)で結核健診が受けられます!

西成区では、次の方々を対象とし、医療機関(※1)で無料で結核健診が受けられる西成特区結核健康診断を実施しています。

- ①西成区で生活保護受給中の満65歳以上の方
- ②西成区北東部の一部地域在住(※2)の満15歳以上の方

(※1) 医療機関とは西成特区結核健康診断業務を取り扱っている医療機関をさします。  
(※2) 北東部の一部地域とは、山王1~3丁目・太子1~2丁目・天下茶屋北1~2丁目・萩之茶屋1~3丁目・花園北1~2丁目をさします。

上記①、②の対象に当てはまらない方は区役所または、保健福祉センター分館にて受けてください。

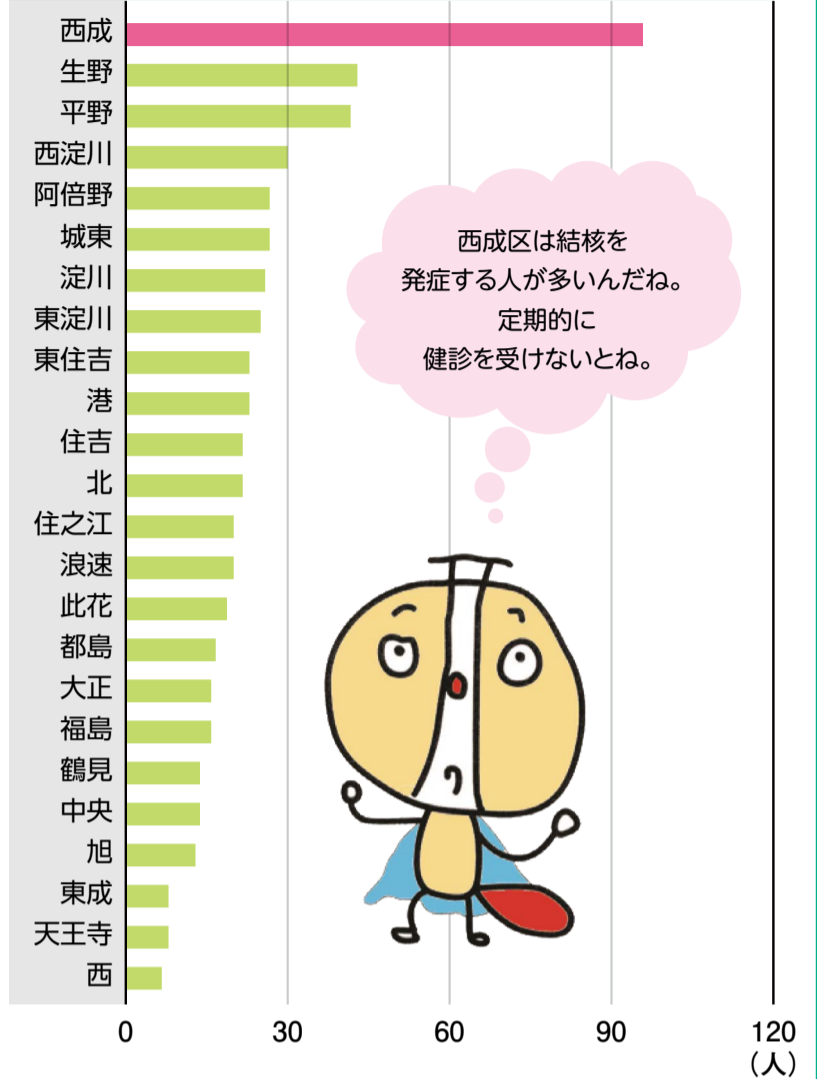


問合せ 保健福祉課(結核対策) 2階23番窓口 ☎6659-9969

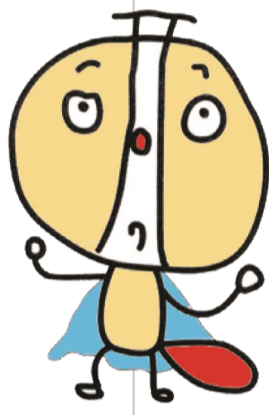


健診日程等は区ホームページで確認できます。

区別 新登録結核患者数(2020年)



西成区は結核を発症する人が多いんだね。定期的に健診を受けないとね。



# 大阪市健康診査

無料 要予約

40歳以上の生活保護を受給している方等を対象とした健康診査を実施します。

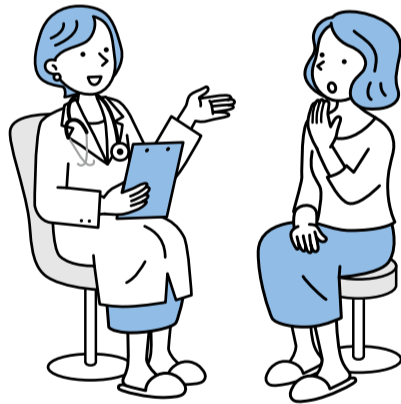
**対象者** 当該年度に満40歳以上の市民で、申請時・受診時に生活保護または中国残留邦人支援給付を受給中の方。ただし、社会保険加入者、入院中または介護施設等に入所中の方は対象外です。

**検査項目** 問診・身長・体重・血圧測定・尿検査・血液検査等

**申込期間** 令和4年4月1日(金)~令和5年2月15日(水)

**申込方法** 保健福祉課(地域保健)2階21番窓口で「申込書兼同意書」を記入して添付書類(生活保護適用証明書の原本、または中国残留邦人本人確認証の写し)を提出してください。

**受診方法** 申込後、約2週間程度で「受診券」「個人票」「医療機関名簿」をお送りするので、医療機関に直接予約してください。



# 大阪市乳がん検診デー



次の大阪市乳がん検診取扱医療機関では、日時指定で乳がん検診(マンモグラフィ)を受診できる「大阪市乳がん検診デー」を設定しています。日時など詳細は大阪市ホームページで確認いただくか、各医療機関までお問い合わせください。

※医療機関は変更になる場合があります。

医療機関名	電話番号	所在地
帝国ホテルクリニック	6881-4000	北区天満橋1-8-50 帝国ホテル大阪3階
いわいレディースクリニック	6882-8686	北区天神橋4-11-6 ミクシーワンビル3階
ナグモクリニック大阪	6346-0555	北区梅田2-6-20 パシフィックマークス西梅田14階
大阪中央病院	4795-5550	北区梅田3-3-30
茶屋町プレストクリニック	6359-4630	北区茶屋町3-1 三晃ビル4階
ツヅ病院	6922-1236	都島区都島北通1-22-6
大阪病院	6441-5451	福島区福島4-2-78
大阪プレストクリニック	6465-4108	福島区大開1-13-8
淀屋橋健診プラザ	6232-7770	中央区伏見町4-1-1
原田病院	6211-1006	中央区島之内2-17-15
しみずクリニック	6211-4320	中央区千日前1 虹のまち5-3
船員保険 大阪健康管理センター	6576-1011	港区築港1-8-22
済生会泉尾病院	7659-6111	大正区北村3-4-5
大正病院	6552-0621	大正区三軒家東5-5-16
大阪警察病院	6771-6051	天王寺区北山町10-31
大阪警察病院付属 人間ドッククリニック	6775-3131	天王寺区石ヶ辻町15-15
聖バルナバ病院	6779-1651	天王寺区細工谷1-3-18
乳腺外科ヨシダクリニック	6711-0370	天王寺区堂ヶ芝1-11-23-201
大英診療所	6474-0361	西淀川区歌島2-3-2
西中島クリニック	6301-5586	淀川区西中島3-2-11
那須クリニック	6308-3909	淀川区西中島4-4-21
森之宮病院	6969-0111	城東区森之宮2-1-88
大阪がん循環器病予防センター	6969-6712	城東区森之宮1-6-107
わたなべクリニック 整形外科・乳腺外科	6932-6553	城東区今福西1-9-3 メディカルアベニュー城東2階・3階
本田病院	6939-6301	鶴見区鶴見4-1-30
あべの松井クリニック	6647-2223	阿倍野区阿倍野筋1-5-31 アポロビル5階
南大阪病院	6683-9416	住之江区東加賀屋1-18-18
おおしるクリニック	6608-0046	東住吉区鷹合1-17-30
いのうえ診療所	6760-7188	平野区喜連西4-7-33

広告