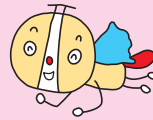


西成区 ものづくり マップ

作成：令和4年3月

西成区のものづくり

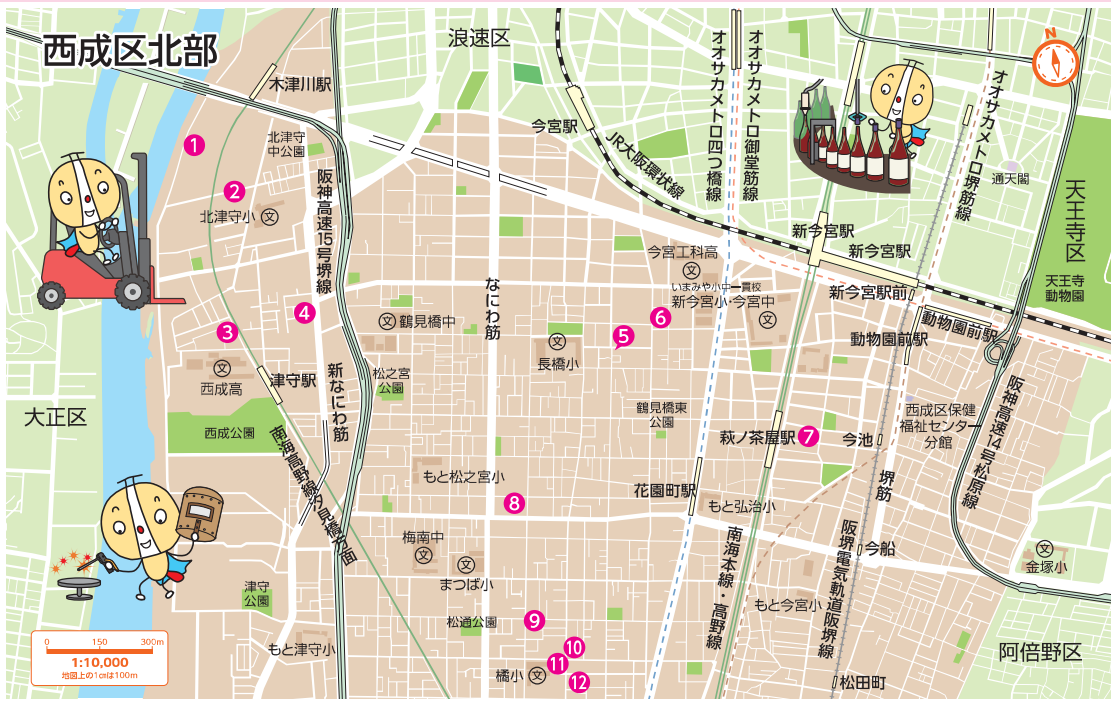
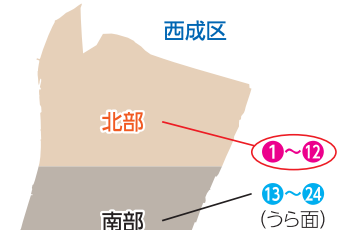
西成区は、明治時代後半から大正にかけて交通が便利になったことにより、多くのものづくりの工場が誕生しました。そして今も約600か所、約6千人（西成区内で働く人の約4分の1）の人たちが区内のものづくりの仕事で働いています。100年以上の歴史を持つ工場や、日本一や日本初など特徴をもった工場もあります。西成区の数あるものづくりの工場の中から今回は一部をご紹介します。『誰も知っているもの』も実は西成区で作られています。



西成区マスコット
スーパーボンボジャガビー
にしなりくん



西成区役所
ホームページから
ダウンロードできます



100年企業 …… 創業100年以上の企業
見学体験 …… 見学体験できる（相談が必要です）
西成もん …… 西成産といえる商品を作っている

1 タカラベルモント 株式会社

理美容・医療機器製造（大阪工場）
住所：北津守2-6-59 電話：6562-7131

大正10年に創業し、世界初の電動理容いすを開発した理容いすのトップメーカー。理容・美容・歯科・医療用として120か国以上で使用されています。

2 久金属工業 株式会社

容器キャップ製造
住所：北津守3-8-31 電話：6562-0121

大正4年に創業し、酒類ビン用キャップや医薬品ビン用キャップなどを作っています。事務所などいくつかの建物が登録有形文化財になっています。

3 NPO法人 街かど福祉

よらしい茸工房 菌床しいたけ生産
住所：北津守4-9-5 電話：6567-1007

高齢者や障がい者の個性に合ったリハビリテーションや社会参加ができる福祉農園として、ビニールハウスで「西成産菌床しいたけ」を生産しています。

4 株式会社 Re-fa

椅子の張地替え
住所：北津守4-4-19 電話：6568-4113

居酒屋、カフェ、レストラン、ホテルなどの椅子・ソファの張り替えや、お店のスペースに合わせたオーダーメイドのソファなどを作っています。

5 三恵工業 株式会社

製缶・金属加工
住所：長橋1-7-21 電話：6649-0459

大正14年に創業し、鉄筒を加工して主にディーゼル機用の安全カバーや産業機器の部品などを作っています。溶接体験教室も開催しています。

6 朝田金属工業 株式会社

エアパック部品・スマホ振動モーター部品製造
住所：長橋1-5-12 電話：6632-1212

アルミニウムやステンレスを加工して自動車の部品、モーターや電池のケース、携帯電話・デジタルカメラ・化粧品の外装ケースなどを作っています。

7 シクロ デイレラ 株式会社

ブリュワワークスクラフトビール製造
住所：萩之茶屋2-10-2 電話：6575-9067

町から酒を楽しむ街「ニシナリ」にこだわったライオットエールのレシピを再現するための工場と企画運営チームでさまざまなクラフトビールを作っています。

8 藤川金属工業 株式会社

家電部品・建材部品・自動車部品製造
住所：滝2-8-9 電話：6562-4315

アルミニウムやステンレスを加工して家電・自動車・住宅建材の部品を作っています。世界トップクラスのインパクトプレス加工技術を持っています。

9 葛城煙火 株式会社

花火製造
住所：松2-3-29 電話：6661-6294

イベント用の打ち上げ花火や個人で楽しめる噴出花火、パラシュート花火などさまざまな種類の花火やパーティー用クラッカーを企画して作っています。

10 株式会社 池下商店

ヒシウメソース製造
住所：松1-10-16 電話：6661-2001

大正12年に創業し、お好み焼きやたこ焼き、串カツなどに合う大阪下町の味とプロも認めるウスターソースや濃厚ソースを作っています。

11 株式会社 ハシモト

カタナキ菓子製造
住所：橋2-1-41 電話：6656-5828

板状の砂糖菓子の表面に描かれた動物などの型の周囲を針などを使って割らずにくり抜いて遊ぶ「カタナキ菓子」を日本ではここだけで現在も作っています。

12 サンヨー製菓 株式会社

モロッコフルーツヨーグルト製造
住所：橋1-12-24 電話：6658-7789

昭和36年から、「モロッコフルーツヨーグルト」というだけしを作っています。象のマークのふた、木のスプーン、ヨーグルト風味で親しまれています。