



# にしなり我が町

西成区広報紙 編集・発行 西成区役所総合企画課 ☎6659-9684 ☎6659-2245  
〒557-8501 大阪市西成区岸里1-5-20

令和4年(2022)  
No.312

5月

## 目次

- お知らせ……………2面
- 西成区ものづくりマップを  
作成しました!……………3面
- タウン誌「人情マガジンにしなり」  
編集スタッフ募集……………8面



西成区  
ホームページ



フェイスブック



Twitter



広報紙  
アプリ  
マチイロ



SDGs目標



## ～花とみどりあふれるまちづくり～

### アサガオの苗を配布します!

無料

～緑のカーテンで厳しい夏を過ごしやすく!～

花づくり広場のボランティアの皆さんが種から育てた、アサガオの苗を配布します。夏を少しでも快適に過ごすために、環境にやさしい「緑のカーテン」づくりに取り組んでみませんか?

日時 5月26日(木) 14:00～ ※雨天決行  
※整理券は13:30から配布します。

場所 西成区花づくり広場(区役所東側)

定員 100名(先着) ※生育状況によりアサガオ  
以外の苗をお渡しする場合があります。

問合せ 市民協働課 7階73番窓口 ☎6659-9734



### 花と緑の相談

申込不要

無料

花や園芸についての相談を行います。

日時 5月13日(金)、6月10日(金) 14:00～15:30

場所 区役所1階区民ロビー

問合せ 八幡屋公園事務所 ☎6571-0552



### ～楽しみながら、美しいまちづくり～ お花のお世話ボランティア大募集!

にしなりジャガピー花の会では、西成区花づくり広場(区役所東側)や区内の花壇でお花のお世話をしていただける方を募集します。楽しみながら、うるおいのある美しいまちづくりに参加しませんか?

活動内容 花苗を育成し、育てた花苗を区内各所の花壇に植えつけ、日々の水やりを行うなど、お花のお世話をしています。

申込資格 どなたでもお申し込みいただけます。個人・グループを問いません。グリーンコーディネーター(専門的な知識を有する緑化ボランティア)が、植え方やお世話の仕方を丁寧に教えますので、初めての方でも心配無用!

いきなりボランティアへ参加するのは…と思われた方は、活動の見学もできますので、お気軽にお問い合わせください。

問合せ 市民協働課 7階73番窓口 ☎6659-9734



### 花と緑の講習会「植物の楽しみ方」

無料

主催 にしなりジャガピー花の会

日時 6月2日(木) 13:30～

場所 西成区花づくり広場(区役所東側)

定員 30名(先着)

締切 5月27日(金)

申込先 電話・FAXまたは窓口にてお申し込みください。

問合せ 市民協働課 7階73番窓口 ☎6659-9734 ☎6659-2246



## 特定健診を受けましょう!

## ～大阪市国民健康保険にご加入の方へ～

特定健診は自分の健康を知るための大切な機会です。ぜひ受診しましょう。

### ●特定健診

40歳以上の方を対象に、年に1回、**無料で受診できます。**  
対象となる方には4月末頃に緑色の封筒【右写真】で「受診券」を世帯ごとにまとめて送付しています。

### ●1日人間ドック

30歳以上の方を対象に実施しています。

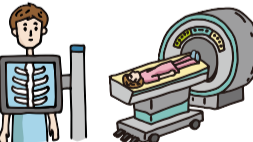
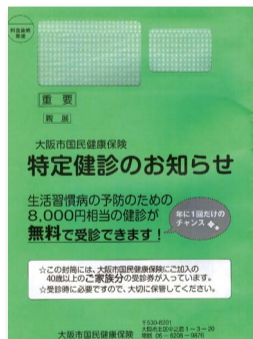
#### ■自己負担金

▶30～39歳…14,000円

▶40～74歳…10,000円

▶昭和32・42・52・57年生まれの方…無料

40歳以上の方は、特定健診の「受診券」が必要です。特定健診を先に受診された場合、上記金額でご利用できませんのでご注意ください。



### 健康づくりの支援

18歳以上の方を対象に「健康づくり支援事業」を実施しています。詳しくは、特定健診の「受診券」と同封している「国保健診ガイド」(区役所の窓口でも配布)、または市ホームページをご覧ください。

#### 問合せ

▶受診券に関すること  
窓口サービス課(保険年金 保険) 6階61番窓口 ☎6659-9956

▶健診内容・場所に関すること  
保健福祉課(地域保健) 2階21番窓口 ☎6659-9882

▶1日人間ドック、その他保健事業に関すること  
福祉局保険年金課保健事業グループ ☎6208-9876



広告に関する一切の責任は広告掲載者に帰属します。また、大阪市が推奨するものではありません。広告掲載のお問い合わせは総合企画課(6階63番窓口☎6659-9684)へ

広告

広告

区役所  
開庁時間

平日(月～金) 9:00～17:30  
毎週金曜(祝日を除く)19:00まで窓口サービス課、保健福祉課(地域福祉・介護保険・子育て支援)の一部業務  
第4日曜 9:00～17:30 窓口サービス課(住民登録・戸籍、保険年金)の一部業務

詳細は電話またはホーム  
ページでご確認ください  
☎6659-9986

