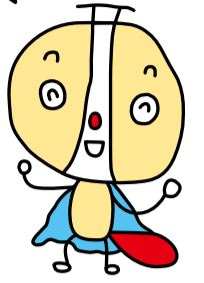


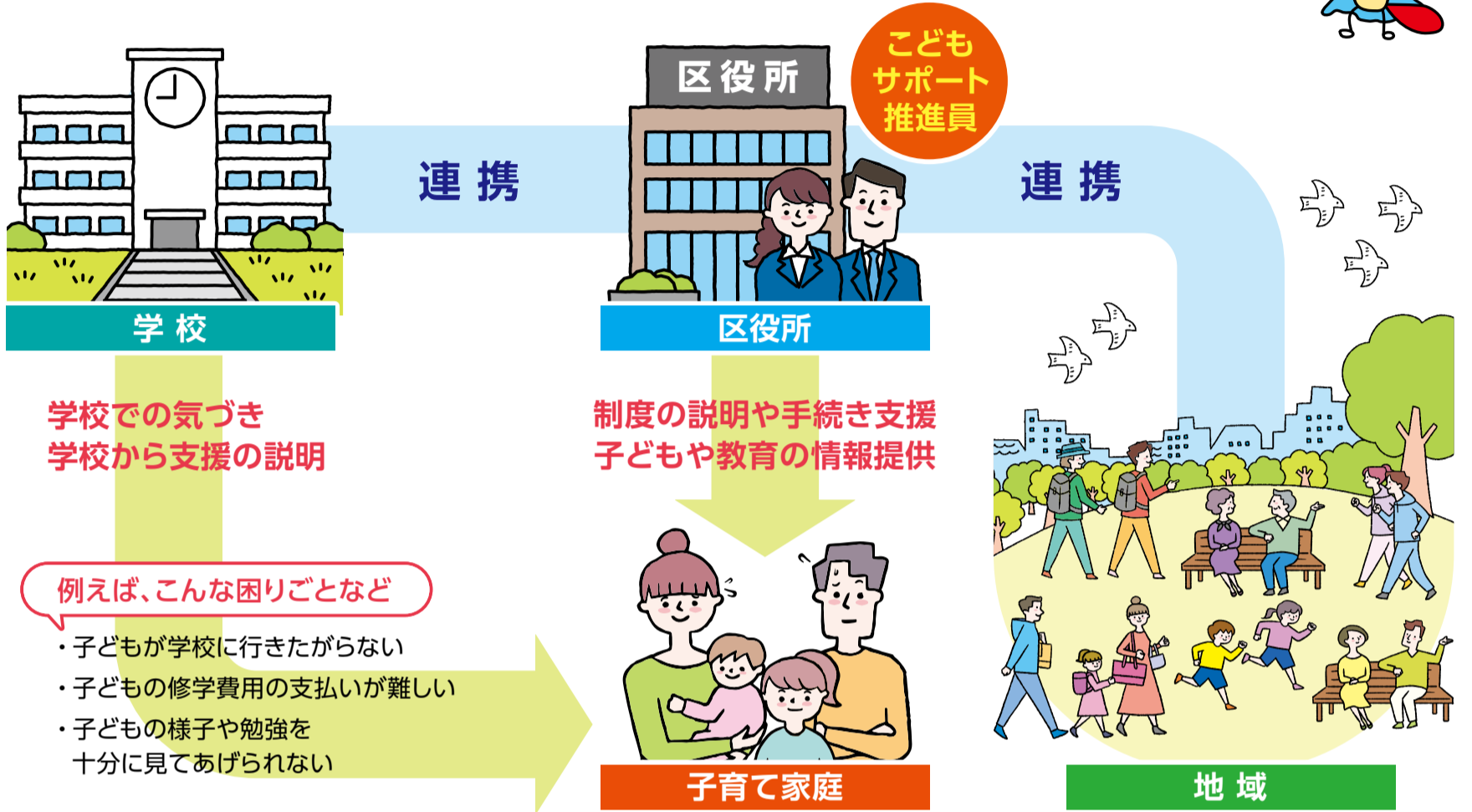
# 大阪市こどもサポートネット

子育て家庭を応援する仕組みです!



こどもサポートネットとは、学校での気づきを通じて、子どもや子育て家庭の困りごとを発見し、区役所や地域と連携して相談や支援につなぎ、社会全体で子育て家庭を支える仕組みです。

保健福祉制度や地域の支援情報をよく知る区役所職員が、学校と連携し、支援制度が利用できないか考えます。家庭訪問などにより、保健福祉制度の説明や各種手続きのお手伝いをします。



問合せ 保健福祉課(子育て支援) 5階 52番窓口 ☎6659-9824

## 児童いきいき放課後事業

市立小学校の施設を利用して、当該校区に居住するすべての小学生を対象に、平日の放課後や土曜日、春・夏・冬休みなどに遊びやスポーツの場を提供しています。

手続き 各小学校の「いきいき」活動室へ参加申込書を提出してください。  
 問合せ ども青少年局 放課後事業グループ ☎6208-8162

## スクールカウンセラーによる相談

全市立中学校に臨床心理士をスクールカウンセラーとして配置し、不登校やいじめなどを中心に子どもやその保護者等の相談に応じています。

申込み・問合せ 各学校園を通じて行ってください。  
 ※学校園経由の申込みを希望されない場合は、☎4301-3141(電話教育相談へ)

## こども相談センター

こども相談センターでは、大阪市内にお住まいの18歳未満の子どもに関わるさまざまな相談を受け、それぞれのお子さんに適した専門的な支援(助言・指導・施設入所など)を行っています。お子さん本人からの相談もお受けします。



総合相談窓口…☎4301-3100 ☎6944-2060  
 平日 9:00~17:30(土・日・祝・年末年始は休み)

## 子どもの虐待に関する相談・通報は

子どもへの虐待について気にかかることがあればすぐに相談してください。連絡された方が特定されないように、秘密は守られます。

児童虐待ホットライン	(まずは一報なにわっ子) ☎0120-01-7285	24時間(365日)
大阪市こども相談センター	☎4301-3100	平日9:00~17:30 (土・日・祝・年末年始は休み)
保健福祉課(子育て支援) 5階52番窓口	☎6659-9824	平日9:00~17:30 (土・日・祝・年末年始は休み)

## ヘルプマークをお渡ししています

### ヘルプマークを知っていますか?

援助が必要な方のためのマークです。このマークを見かけたときは、思いやりのある行動をお願いします。



問合せ 保健福祉課(地域福祉) 5階 51番窓口 ☎6659-9857

## 大阪市発達障がい者支援センター(エルムおおさか)

要予約

発達障がいのある方やその家族を対象に療育などの各種相談に対応しています。発達障がいに関する情報提供や助言を行い、相談内容によっては関係機関と連携して、問題解決・軽減のための支援を行います。

問合せ ☎6797-6931 ☎6797-6934 平野区喜連西6-2-55  
 受付時間:月~金曜日9:00~17:00(祝日、年末年始を除く)