

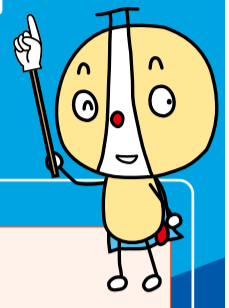
令和6年度(R6.4.1~R7.3.31) 2025年3月まで大切に保管してください!



各種検診・健康診査のご案内

保存版

- 大阪市に住民票のある方を対象に、各種がん検診等を実施しています。検診場所は、保健福祉センター・取扱医療機関どちらかを選べます。
- 大阪市がん検診等は安価な自己負担金で受診していただけます。●早期発見・早期治療のためにも、定期的に受診することが大切です。

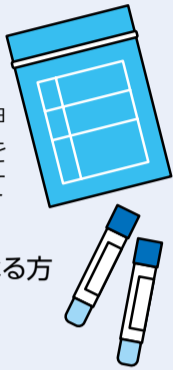


各種がん検診等の紹介

大腸がん検診

要予約

・2日分の便を採取し検査します。
 ・令和6年度から、大腸がん検診を申込みいただきましたら、採便キットを送付し、複数の検診日から選択して受診していただくことができます。



対象 本年度中に40歳以上になる方(受診は1年に1回)
費用 300円

乳がん検診

要予約

乳がんを早期に発見するためには、日頃から乳房の状態を意識する生活習慣が大切です。普段から乳房をチェックして、乳腺の状態を把握することが早期発見・早期治療のために重要です。



マンモグラフィ(乳房のレントゲン撮影)

対象 本年度中に40歳以上になる方で、前年度受診されていない方(受診は2年に1回)
費用 1,500円

※基本的には視触診は実施しませんが、取扱医療機関では視触診を併用する場合があります。

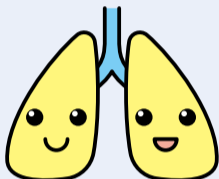
超音波検査 ※取扱医療機関のみ

対象 本年度中に30~39歳になる方(受診は1年に1回)
費用 1,000円

肺がん検診

要予約

胸のエックス線検査をします。50歳以上のハイリスク者はかく痰検査も行います。



対象 本年度中に40歳以上になる方(受診は1年に1回)
費用 無料(エックス線検査のみ)

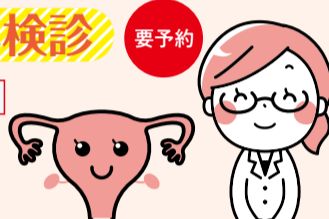
※かく痰検査は400円(対象:50歳以上のハイリスク者のみ)



子宮頸がん検診

要予約

※取扱医療機関のみ
 子宮頸部の細胞を採って検査します。



対象 本年度中に20歳以上になる女性で前年度受診されていない方(受診は2年に1回)
費用 400円

がん検診以外にも...

骨粗しょう症検診

要予約

※保健福祉センターのみ

かかとの骨に超音波を透過し骨量を測定します。

対象 18歳以上の方
費用 無料



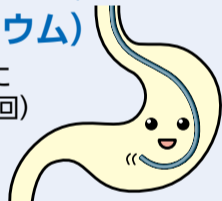
胃がん検診

※取扱医療機関のみ

要予約

胃部エックス線検査(バリウム)

対象 本年度中に50歳以上になる方(受診は1年に1回)
費用 500円



胃内視鏡検査

対象 本年度中に50歳以上になる方で、前年度胃内視鏡検査を受診されていない方(受診は2年に1回)
費用 1,500円



前立腺がん検診

要予約

※取扱医療機関のみ

血液検査でPSAという前立腺に特異的なたんぱく質の値を調べます。



対象 本年度中に50・55・60・65・70歳になる男性(受診は5年に1回)
費用 1,000円

歯科健康相談

※保健福祉センターのみ

歯の健康に関する相談を歯科医がお伺いします。

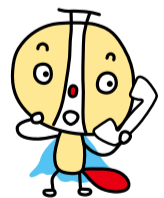
対象 全年齢
費用 無料



受診はとっても簡単! ~がん検診の流れ~

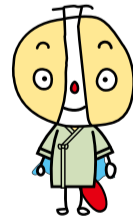
1 電話する(予約)

検診場所へ直接電話で予約してください。保健福祉センターで受診する場合は、オンラインや窓口(区役所 2階 21番窓口)でも予約できます。



2 受診する

検診日の1週間前に届いた問診票や検査キット、本人確認書類などを持って受付。案内された時間に遅れないようにしてくださいね。



3 結果が届く

受診後4週間ほどで自宅に検診結果が届きます。



各種がん検診の費用が無料となる方

※①から⑤の方は、受診の際にいずれかの証明書の提示・提出が必要です。

- ① 後期高齢者医療被保険者証をお持ちの方
- ② 高齢受給者証をお持ちの方
- ③ 生活保護世帯に属する方(生活保護適用証明書等の提出が必要)
- ④ 中国残留邦人本人確認証をお持ちの方
- ⑤ 市民税非課税世帯の方(世帯全員の市民税非課税証明書等の提出が必要)

市民税非課税証明書の申請に必要な書類は保健福祉課(地域保健) 2階 21番窓口でお渡しします。

がん検診の受診対象外となる方

- ・大阪市民でない方
- ・検査部位の病気等で治療中・経過観察中の方
- ・自覚症状がある方
- ・同一年度内に勤務先や病院、他の自治体などで同等の検診・検査を受診済みの方(自費や診療によるものは除く)
- ・勤務先等で同程度の検査を受診できる方

受診対象について不明な点等ございましたら、保健福祉課(地域保健) ☎06-6659-9882 にお問い合わせください。