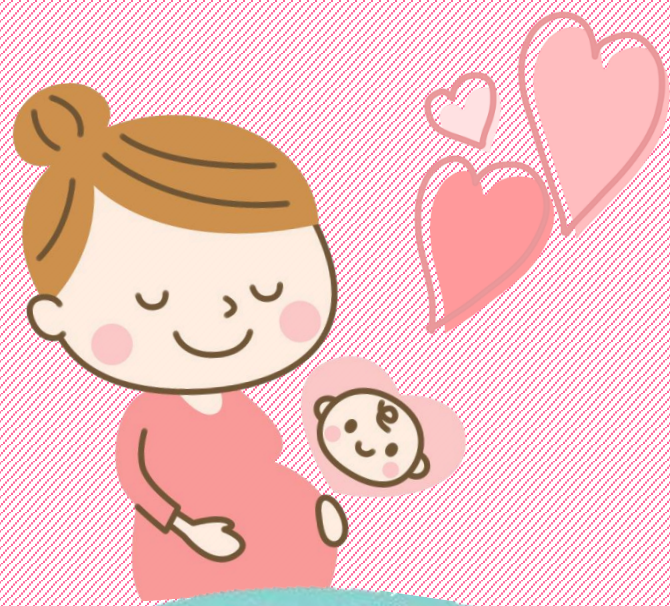


WakuWaku

マタニティスクール

各回 13:30～15:30
西成区役所2階 集団検診室

持ち物:母子手帳、テキスト(わくわく)
※予約は不要です



育児・交流編

～妊娠中の過ごし方
赤ちゃんとの交流～

歯科・栄養編

～歯の健康と食生活～

※歯科検診(妊婦さんのみ)は午後2時00分
～午後2時30分までの間に行います。

妊娠・出産編

～お産の進み方
マタニティストレッチ～

育児・交流編	歯科・栄養編	妊娠・出産編
R6年 5月1日(水)	R6年 4月17日(水)	R6年 6月26日(水)
7月3日(水)	5月15日(水)	
9月4日(水)	6月19日(水)	9月25日(水)
11月6日(水)	7月17日(水)	
R7年 1月8日(水)	8月21日(水)	12月25日(水)
3月5日(水)	9月18日(水)	
	10月16日(水)	R7年 3月26日(水)
	11月20日(水)	
	12月18日(水)	
	R7年 1月15日(水)	
	2月19日(水)	
	3月19日(水)	

【お問い合わせ】

西成区保健福祉センター 地域保健活動

電話:06-6659-9968

日頃より健康相談・育児相談を行っています。お気軽にお電話ください。

