

# ふるさと寄附金で にしなりジャガピーパークを 応援してください

## ～西成区のふるさと寄附金について～

西成区では、「西成区に住んでよかった」とだれもが言えるまちをめざして、「集客・観光」、「健康・福祉・子育て支援」、「安全・安心」の3つの分野でふるさと寄附金(区政推進基金寄附金)の取組みを進めています。

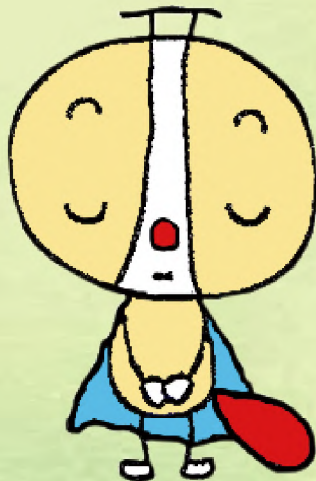
## ～お手続きの方法について～

ふるさと寄附金にご協力いただける個人の方や、企業の皆様は、裏面の申込書を西成区役所総務課(7階)にご持参いただくか、郵便・FAX等で送信してください。

お申し込み後、「納付書(お振込み用紙)」をお送りいたしますので、所定の金融機関等でお振込みをお願いします。(手数料は無料です。)



にしなり  
ジャガピーパークを  
ご支援いただける場合は、  
**8番に○を  
お願いします。**



### 「ふるさと寄附金」対象

大阪市長 \_\_\_\_\_ 年 月 日  
私は、「大 \_\_\_\_\_ )  
\_\_\_\_\_ ) 寄附します。  
\_\_\_\_\_ 円 \_\_\_\_\_

寄附者	住所(所)			
	ふりがな		生	年 月 日
	氏名又は 団体名・会社名 (代表者名)		明	大
	電話番号		昭	平

#### ※情報の公開について

寄附者の住所・電話番号は公表しません。寄附金額は公表させていただきます。  
Q: 寄附者のお名前などを公表してもよろしいですか? (いざれかに○をつけてください。)

- 1: 名前・寄附金額を公表してもよい
- 2: 名前の公表はよいが寄附金額との併記では公表してほしくない
- 3: 名前は公表してほしくない

#### ※寄附の活用先の希望について

寄附の活用先に希望がある場合は、次の活用先の中から選んでご記入ください(複数選択可)。

- 0: 特に指定しない
- 1: 人情味あふれるまちの魅力を外に発信するための事業
- 2: 地域資源を活用した健康づくりと観光行政の推進に関する事業
- 3: 地域・市民とともにつくるこころゆたかなまちづくりに関する事業
- 4: 生活保護の適正実施対策に関する事業
- 5: 区内における子育て支援に向けた取り組みのネットワークの拡大に関する事業
- 6: 安全安心のまちづくりに関する事業
- 7: 区役所が市民と協働して実施する事業費に充てる区役所市民協働型事業
- 8: プレーパーク(愛称 にしなりジャガピーパーク)事業

#### (ご注意)

ご希望いただいた活用先については、活用にあたり尊重させていただきますが、必ずしも希望どおりに活用できるものではありません。また、ご希望に添えなかった場合でも寄附金を返還することはできませんのでご了承ください。

寄附申込書の受付後、控えとして「申込書の写し」をお渡しいたします。

寄附金の取納確認後「受領書(確定申告用)」を送付いたします。(納付後1~2週間程度かかります。)(「受領書」がお手元に届くまでは、「申込書の写し」及び「領収書」をお手元にて保管いただきますようお願いいたします。

また、大阪市では、電話等による寄附金のお問い合わせ以外を利用したお支払いはご案内しておりません。寄附をかたった詐欺行為には十分ご注意ください。  
※1万円以上のご寄附をいただいた個人の方に「大阪市立ミュージアム」御招待証をお贈りしています。(大阪市内在住の方を対象外となりますのでご注意ください。)

また、10万円以上のご寄附をいただいた方に市長感謝状を、100万円以上のご寄附をいただいた個人の方に記念品を贈呈いたします。(ご辞退される方は、事前にお申し出ください)

#### 基金に関する問い合わせ・郵送先

西成区役所総務課  
〒557-8501 大阪市西成区岸里1丁目5番20号  
電話 06-6659-9625 ファックス 06-6659-2245 電子メール tx0001@city.osaka.lg.jp

受付日
担当
担当者