

第43回【いのち輝く西成の未来】

みんなの健康展



3 すべての人に健康と福祉を

入場無料
申込不要

アンケートにお答えいただいた方に先着で花苗プレゼント!



日時 令和6年10月19日(土) 14:00~16:00 (開場 13:15)
会場 西成区民センター(岸里 1-1-50)

※当日午前11時時点で暴風警報、もしくは特別警報発表の場合、事業は中止します

写真撮影コーナー

記念撮影パネルを設置
ご家族や、お友達との思い出に是非ご利用ください



こどもスタンプラリー

先着50名様に粗品進呈



何が入っているかは楽しみに

こどもも大人も楽しめる!
出展内容、整理券については裏面をみてね

相談する・測定する

最近気になる健康に関する各種相談
専門家等に聞いてみませんか?



遊ぶ・体験する

普段できない体験や遊び等、内容は盛りだくさん!
(整理券を配布するコーナーもあります)



主催: 西成区保健医療福祉協議会 (参加団体: 西成区医師会、西成区歯科医師会、西成区薬剤師会、西成区健康づくり推進協議会・西成区食生活改善推進員協議会、西成消防署、西成区役所)
協力: 大阪市すこやかパートナー (大阪きづがわ医療福祉生活協同組合、(公社)大阪府看護協会、大手前大学、ニッタイ(株)、明治安田生命保険相互会社、南大阪ヤクルト販売(株))
大阪市スポーツ推進委員西成区協議会、西成区子ども・子育てプラザ、保健所南西部生活衛生監視事務所、西成区食育推進ネットワーク
協賛: にしなりジャガピー花の会
お問合せ先: 西成区役所保健福祉課 (地域保健) 電話 06-6659-9882



「10歳若返り」のチャンス!
大阪府「10歳若返り」プロジェクト
YouTube
まずは5分! 動画を見てチャレンジ!

みんなの健康展 出展内容



整理券の配布について**整理券の配布は13時45分から**各出展ブースで行います。

1階

ホール

西成区医師会

粗品
進呈

- ・(医師による)健康相談
- ・血圧測定
- ・子ども白衣体験コーナー

西成区歯科医師会

粗品
進呈

- ・歯科相談

西成区薬剤師会

- ・お薬相談
- ・漢方入浴剤を作ってみませんか?
- ・糖化度(老化度)チェック
- ・最近の健康食品のお話
- ・健康サポート薬局 知っていますか? YES NO クイズ

大阪きづがわ医療福祉生活協同組合

- ・きづがわ体操

先着 40名
整理券 配布あり

保健所南西部生活衛生監視事務所

- ・食中毒予防啓発
- ・手洗いチェッカー

西成区健康づくり推進協議会(旭の会)

- ・小物づくり
- ・「あしたも笑顔」健康体操

西成区食生活改善推進員協議会

- ・野菜計量体験
- ・豆つかみ
- ・魚つりゲーム

西成区食育推進ネットワーク会議

- ・レシピコンテスト受賞作品展示
- ・優秀作品の実物展示

大手前大学

- ・食育ゲーム
- ・食事バランス啓発

大阪市スポーツ推進委員西成区協議会

- ・パラリンピック正式種目「ボッチャ」体験

西成区子ども・子育てプラザ

- ・子ども遊びコーナー

南大阪ヤクルト販売株式会社

- ・ヤクルト試飲
- ※数に限りがあります



ロビー

西成消防署

- ・予防救急
- ・子ども用防火服着用コーナー

西成区役所

- ・SDGs 達成へ! 万博コーナー
- ・救護受付
- (協力:西成区医師会・西成消防署)

1-1 会議室

西成区役所

- ・骨量検査(18歳以上の市民の方)

先着 80名
整理券 配布あり



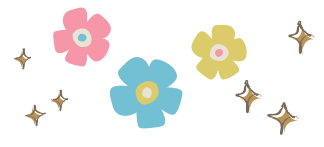
1-2 会議室

西成区歯科医師会

粗品
進呈

- ・フッ化物塗布(1歳半から12歳)

先着 15名
整理券 配布あり



2階

2-1 会議室

西成区役所

- ・がん検診予約受付(受診は別の日です)
- ・アルコールパッチテスト
- ・呼気CO濃度測定

2-2 会議室

明治安田生命保険相互会社

- ・ベジチェック
- ・脳年齢チェック
- ・自律神経チェック

先着 60名
整理券 配布あり

2-3 会議室

(公社)大阪府看護協会「まちの保健室」

- ・健康相談
- ・血圧・握力測定

スタジオ

ニッタイ株式会社

- ・からだの歪み・バランス測定

先着 15名
整理券 配布あり

区役所東側 (検診車)

西成区役所

粗品
進呈

- ・結核健診
- 13:30 ~ 15:45
- (15歳以上の市民の方)

