

# 正統情報局



## 令和7年 秋の叙勲・褒章

長きにわたり活躍されたご功績により、次の方が受章されました。心よりお祝い申し上げます。

【瑞宝双光章】更生保護功労 林 眞一郎さん(現 保護司)

## 令和7年度 民生委員・児童委員表彰

民生委員・児童委員活動への多大なるご功績により、次の方々が表彰を受けられました。心よりお祝い申し上げます。(順不同・敬称略)

### 大阪市民生委員児童委員大会

#### 大阪市長表彰(永年勤続民生委員・児童委員表彰)

高杉 賀世子さん	中山 美恵子さん	大岡 康泰さん	小泉 晃さん
竹上 清美さん	永井 泰子さん	野口 あや代さん	福井 善之さん
若林 裕子さん	武田 淳子さん	森川 宏美さん	東 好美さん
西原 政雄さん	早雲 義孝さん	吉田 淳子さん	小西 清美さん
寺嶋 洋幸さん	周川 仁美さん	土手下 博子さん	松代 裕行さん
岩切 さよ子さん	篠原 善平さん	乾 亮二さん	坂本 時雄さん
竹内 登紀子さん	棕木 紀美江さん	織田 浩之さん	上野 宗治さん
平原 初枝さん			

### 全国民生委員児童委員大会

#### 永年勤続単位民児協役員表彰(旧・永年勤続民生委員児童委員功労表彰)

近藤 恵策さん

#### 全国民生委員児童委員連合会会長表彰(民生委員・児童委員功労者表彰)

北川 陽子さん	前田 智恵子さん	宮塚 文子さん	吉川 智恵子さん
山口 恭子さん	池下 明さん	田中 由美子さん	中川 里美さん
賀来 住子さん	荻堂 百合子さん	中本 由美子さん	大花 八重美さん
水流 富子さん	崎濱 栄一さん	葛山 昌子さん	近藤 恵策さん
上野 庸子さん	原 公江さん		

### 大阪市社会福祉大会

#### 大阪市社会福祉協議会会長表彰(永年勤続民生委員・児童委員表彰)

北川 陽子さん	前田 智恵子さん	宮塚 文子さん	吉川 智恵子さん
山口 恭子さん	池下 明さん	田中 由美子さん	中川 里美さん
賀来 住子さん	荻堂 百合子さん	中本 由美子さん	大花 八重美さん
水流 富子さん	葛山 昌子さん	上野 庸子さん	原 公江さん

### 大阪府社会福祉大会

#### 大阪府社会福祉協議会会長表彰(民生委員・児童委員功労者表彰)

近藤 恵策さん

#### 大阪府社会福祉協議会会長表彰(永年勤続民生委員・児童委員表彰)

藤田 都美子さん 堅田 恵子さん

#### 全国社会福祉協議会会長表彰(永年勤続民生委員・児童委員表彰)

元中 通夫さん 山本 昇さん 井上 和彦さん 信貴 久子さん

#### 受賞者の声：坂本時雄様より

表彰されました方々を代表いたしまして、お礼申し上げます。ありがとうございます。



## 美化運動功労者および 資源集団回収活動功労団体の表彰

道路・河川・公園等における清掃などの美化活動および再生資源の回収活動に功績のあった皆さまへ感謝状の贈呈が行われます。心よりお祝い申し上げます。(順不同)

### 市長表彰

#### 【道路・河川・公園等における保全・美化運動功労者】

(団体の長の部)	越村 市二さん	(飛田連合振興町会)
	西原 艶子さん	(南津守北公園愛護会)
	糸賀 陽治さん	(山王第2公園愛護会)
(団体の役員)	近藤 恵策さん	(飛田連合振興町会)
	菅谷 恵津子さん	(飛田連合振興町会)

#### 【資源集団回収功労団体】

南津守第四住宅自治会

### 区長表彰

#### 【道路・河川・公園等における保全・美化運動功労者】

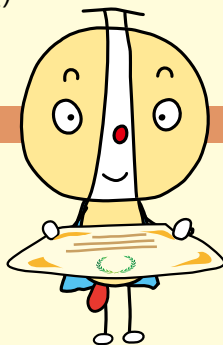
(個人の部)	澤田 みさえさん	
	高原 千恵子さん	
	上野 信子さん	
(団体の部)	いすゞ自動車近畿株式会社 大阪支社	
	住之江支店 南大阪サービスセンター	
(団体の長の部)	正野 良範さん	(津守南公園愛護会)
	額田 年昭さん	(天下茶屋中公園愛護会)

#### 【資源集団回収功労団体】

クオーレアッシュ玉出ソレイユ管理組合

#### 受賞者の声：越村市二様より

このたびは美化表彰をいただき、心より感謝申し上げます。今後も地域の美化活動に努めてまいります。



12月3日～9日は

# 障がい者週間

障がいのある人もない人も、すべての人が自分の選択で自立した生活を送れるような社会を築いていきましょう。

## 障がい者に関するマークを知っていますか？

それぞれのマークについて意味を正しく理解し、マークを見かけたときは、思いやりのある行動をお願いします。

※これらのマークは一例です。詳しくは内閣府ホームページをご覧ください。



### 障がい者のための国際シンボルマーク

障がい者が利用できる建物、施設であることを明確に表すための世界共通のシンボルマークです。

このマークは「すべての障がい者を対象」としたものです。特に車椅子を利用する障がい者を限定し、使用されるものではありません。



### ヘルプマーク

外見から分からなくても援助や配慮を必要としている方々が、周囲の方に配慮を必要としていることを知らせることができるマークです。

電車・バス内で席をゆずる、困っているようであれば声をかける等、思いやりのある行動をお願いします。



### ほじょ犬マーク

身体障害者補助犬法の啓発のためのマークです。身体障がいのある方が身体障害者補助犬(盲導犬、介助犬、聴導犬)と同伴し、施設や交通機関を利用することができます。

補助犬を同伴していても使用者が困っている様子を見かけたら、積極的にお声かけをお願いします。



### 耳マーク

聞こえが不自由なことを表すと同時に、聞こえない人、聞こえにくい人への配慮を表すマークです。

このマークを提示された場合は、相手が「聞こえない・聞こえにくい」ことを理解し、コミュニケーションの方法などへの配慮についてご協力をお願いします。

