

# スマートフォン講座

インターネットやアプリを安全に楽しむ方法について、スマートフォンに触れながら学びます。

受講料  
無料

日時

令和8年9月14日(月)

①10:00～11:30 ②13:30～15:00

場所

西成区役所 4階 会議室

西成区岸里1-5-20

◆大阪メトロ「岸里」駅2番出口すぐ

◆大阪メトロ・南海「天下茶屋」駅より南西へ約500m

定員

各回20名

(申込多数の場合は抽選)

講師

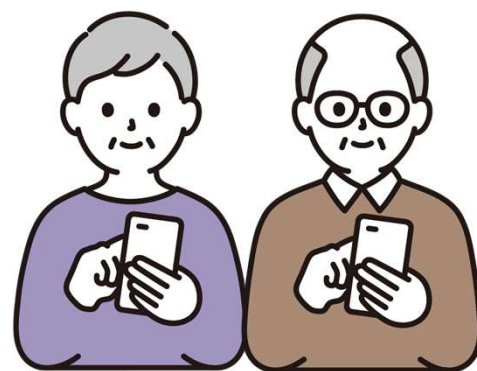
ソフトバンク株式会社  
認定講師

申込み

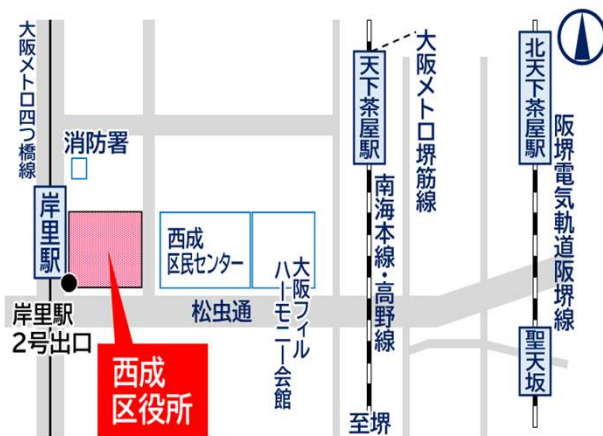
裏面詳細をご確認のうえ、お申込みください。

締切

8月26日(水)17時必着



西成区役所



## 受講対象者と講座内容について

### 受講対象者

スマートフォンをお持ちでない方および、スマートフォン初心者の方

※本講座はスマートフォンの購入を推奨するものではありません。

※本体機器は1人1台の貸出しとなります。

### 講座内容

インターネットやアプリの追加方法、音声操作などスマートフォン操作の基礎を学びます。

※①、②とも同一内容となります。

## 問い合わせ先

西成区役所 市民協働課 生涯学習担当 (7階73番窓口)

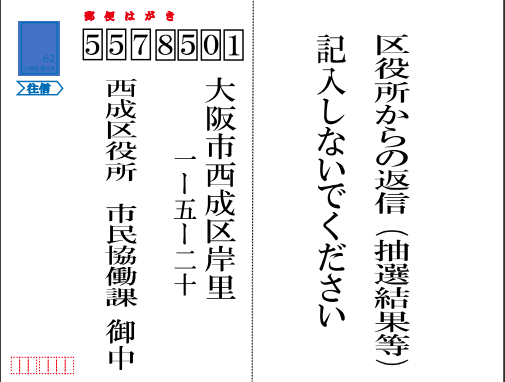
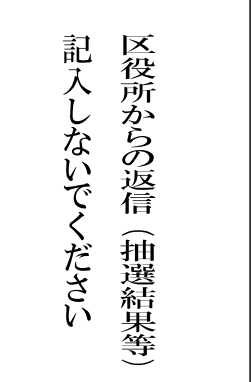
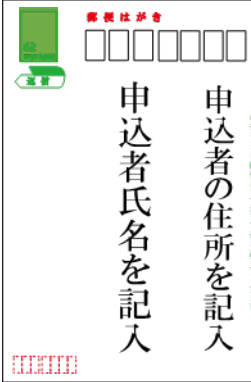
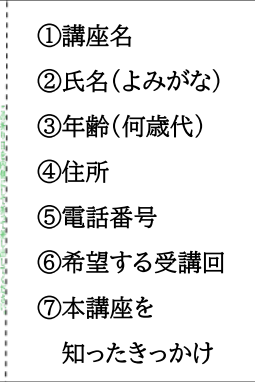
◆住所: 〒557-8501 西成区岸里1-5-20

◆電話: 06-6659-9734 ◆ファックス: 06-6659-2246

◆窓口受付日時: 月～金曜日 / 9:00～17:30 (※開庁日)


# 「スマートフォン講座」の参加申込方法について

申込方法	必要事項
<p>右記の必要事項を記載し、来庁・メール・FAX・往復はがきでお申込みください。                      (※電話によるお申込みはできません)                      来庁またはFAXの場合、本用紙の下にある申込欄を使用させていただいて構いません。</p>	<p>①講座名「スマートフォン講座」                      ②氏名・よみがな                      ③年齢(何歳代)                      ④住所                      ⑤電話番号(FAXでお申込みの場合、FAX番号も必須)                      ⑥希望する受講回…①、②、どちらでも                      ※受講できる講座は1つのみです。                      ⑦本講座を知ったきっかけ</p>

往復はがきの場合		※下の見本を参照していただき、作成してください。	
<p>【往信の宛名面】</p> 	<p>【返信の文面】</p> 	<p>【返信の宛名面】</p> 	<p>【往信の文面】</p> 

申込期限	令和8年8月26日(水)17時必着
------	-------------------

申込時の注意事項	<p>※お申込みいただいた方法と同じ方法にて抽選結果を通知いたします。                      ※郵便料金の値上げによる、往復はがきの料金にご注意ください。                      ※来庁にてお申込みされる方は、結果通知用として85円はがきを1枚ご持参ください。                      ※メールでお申込みされる方は、「@city.osaka.lg.jp」を受信できるように設定してください。                      ※必要事項に記入漏れがあった場合、受付できないことがあります。                      (特に返信用住所・FAX番号)                      ※いただいた個人情報は、当講座関連以外の目的では使用いたしません。</p>
----------	--

<p>申込・問合せ先</p> <p>西成区役所 市民協働課 生涯学習担当(7階73番窓口)                      ◆住所: 〒557-8501 西成区岸里1-5-20                      ◆電話: 06-6659-9734                      ◆FAX: 06-6659-2246                      ◆メール: nishinari-kyodo@city.osaka.lg.jp                      ◆窓口受付日時: 月~金曜日/9:00~17:30(※開庁日)</p>	<p>メールでのお申込みをされる方はこちらからお進みください</p> 
---	--

申込欄(※FAXの場合は、受信可能なFAXからお申込みください。)

よみ		年齢	代	電話番号
申込者氏名				
よみ				FAX番号
申込者住所				
希望する受講会	①・②・どちらでも			
本講座を知ったきっかけ	西成区広報紙「にしなり我が町」・まなびや・チラシ・その他( )			